

MetLife

Aylık OKS Fon Bülteni

Ağustos 2024



Yakın Dönem Beklentilerimiz - 1

Piyasa Değerlendirmesi - Ağustos 2024

Global piyasalardaki hareketlilik Ağustos ayında da devam etti. Ay başında beklentinin oldukça altında kalan ABD istihdam verisi ve zayıf PMI verileri resesyon endişelerini alevlendirirken riskli varlıklardan kaçışa neden oldu. Fed'in faiz indirimlerine başlamak için geç kaldığı korkusu piyasaya yayıldı. Küresel borsalarda %10'u bulan kayıplar ve güvenli liman görevi görmesiyle ABD tahvil piyasasında alışlar gördük. Global piyasalar Ağustos ayına korkuyla başlasa da ABD'de çekirdek enflasyon, perakende satışlar, işgücü piyasası gibi iyimserlik yaratan veriler resesyon endişelerinin azalmasına destek verdi. S&P 500 endeksi kayıplarını telafi ederek Ağustos ayını %2,2 yükselişle tamamladı ve Temmuz ayında gördüğü zirvesine yaklaştı. ABD 10 yıllık tahvil faizi resesyon endişelerinin artması ve güvenli liman görevi görmesinin etkisiyle ay içerisinde %3,66'ya kadar gerilese de Ağustos ayını %3,91 seviyesinde tamamladı. Temmuz ayının başından itibaren zayıflık gösteren dolar endeksi 101,7 seviyesine geriledi. Doların zayıflaması ve tahvil faizlerinin gerilemesi ile ons altın %2,2 artış kaydederek 2500 doların üzerine yükseldi.

Jackson Hole Sempozyumu'nda konuşan Fed Başkanı Powell, para politikasında değişikliğe gitme zamanının geldiğini söylerken, faiz indirimlerinin hızını ve miktarını belirlemek için verilere bakmak gerekeceğini belirtti. Para piyasası fiyatlamalarına baktığımızda, Fed'in bu yıl kalan üç toplantıda toplam 100 baz puan faiz indirmesi bekleniyor. 18 Eylül toplantısında 25 baz puan faiz indirim beklentisi hakim. 18 Eylül'den önce açıklanacak olan 6 Eylül tarım dışı istihdam verisi ve 11 Eylül enflasyon verisi, faiz indirim beklentileri ve risk iştahı üzerinde etkili olacaktır.

Yurt içinde TCMB, parasal sıkılaştırmanın gecikmeli etkilerini de göz önünde bulundurarak politika faizini sabit tutmaya devam etti. Banka tarafından, enflasyon üzerindeki yukarı yönlü riskler göz önünde bulundurularak ihtiyatlı bir duruş izleniyor. Piyasa fiyatlamalarına baktığımızda kısa vadede öne çıkan bir hikâyenin olmaması ve global piyasalarda yaşanan dalgalanmanın etkisiyle Borsa İstanbul düzeltme süreci içerisine girdi. BİST100 endeksi Ağustos ayında %7,5 geriledi. Kurda hareketlilik hız kazandı ve Dolar/TL %2,8 artışla 34,08 TL'ye yükseldi. Kurdaki yükselişe karşılık TCMB, TL'ye geçişi hızlandıracak kararlar almaya devam etti. Zorunlu karşılık uygulamasında değişikliğe gidilerek Türk Lirası mevduatı destekleyecek ilave adımlar atıldı. TCMB tarafından enflasyon kontrol altına alınana kadar sıkı duruş korunacak mesajı verilmeye devam ediliyorken, 5 Eylül Orta Vadeli Program, 6 Eylül Fitch Türkiye değerlendirmesi ve olası bir not artışı TL varlıklar lehine pozitif bir hikâye yaratmaya devam edebilir.

Uluslararası gelişmeler

ABD tarım dışı istihdam verisi Temmuz ayında 176 bin olan beklentinin oldukça altında 114 bin açıklandı. İstihdam verisinde zayıflama görülürken, işsizlik oranı da %4,1'den %4,3'e yükseldi. İş gücü piyasalarında beklentilerin üzerinde bir hızda soğuma görülmesi resesyon endişesini gündeme getirdi. Ağustos ayına ait tarım dışı istihdam verisi 6 Eylül'de açıklanacak. Beklenti 165 bin ve yeniden resesyon spekülasyonlarının gündeme gelmemesi için beklentiye yakın bir veri görmek risk iştahının devamı için önemli olacaktır.

ABD'de Temmuz ayı aylık enflasyon verisi beklentilere paralel olarak %0,2 açıklandı. Yıllık enflasyon %3'ten %2,9'a, çekirdek enflasyon ise %3,3'ten %3,2'ye geriledi. Beklentilere paralel gelen enflasyon verisi sonrası Fed'in Eylül ayında faiz indirimlerine başlayacağı beklentisi korundu.

Yakın Dönem Beklentilerimiz - 2

ABD sanayi üretimi Temmuz ayında beklentilerin de üzerinde %0,6 daraldı. Perakende satışlar verisi ise beklentilerin üzerinde %1 arttı. %1'lik artış 2023 yılı Ocak ayından bu yana kaydedilen en büyük artışa işaret ediyor.

ABD ikinci çeyrek yıllıklandırılmış büyüme verisi %2,8'den %3'e revize edildi.

Fed'in enflasyon göstergesi olarak takip ettiği çekirdek kişisel tüketim harcamaları Temmuz ayında yıllık bazda %2,6 düzeyinde sabit kaldı. Veri son üç aydır %2,6 seviyesinde bulunuyor.

ABD ISM imalat PMI Temmuz ayında 46,8'e gerileyerek bu yılın en düşük seviyesini gör mesinin ardından Ağustos ayında 47,2'ye yükselse de eşik seviye altında kalmaya devam ediyor.

Jackson Hole Ekonomi Politikası Sempozyumu'nda konuşan Powell, para politikasında değişikliğe gitme zamanının geldiğini söyledi ve faiz indirimlerinin hızını ve miktarını belirlemek için verilere bakmak gerekeceği yönlendirmesinde bulundu.

Euro Bölgesi'nde yıllık TÜFE Temmuz ayında %2,5'ten %2,6'ya yükseldi. Ağustos ayının öncü verisi ise enflasyonun %2,2 seviyesine yükseldiğini gösterdi.

Japonya ekonomisi ikinci çeyrekte çeyreklik bazda %0,5 olan tahminlerin üzerinde %0,8 büyüme kaydetti. Temmuz ayı çekirdek enflasyon %1,9 ile 2022 yılı Eylül ayından bu yana en düşük seviyeye geriledi. Japonya Merkez Bankası Başkanı, ekonomi ve fiyatlar beklendiği gibi performans gösterirse faiz artışlarına devam edilebileceğini belirtti.

Çin PMI verileri Ağustos ayında pozitif bir görünüm sergiledi. Caixin imalat PMI 49,8'den 50,4'e yükseldi.

Ulusal Gelişmeler

Tüketici Fiyat Endeksi Ağustos ayında aylık bazda %2,47 artış kaydederken yıllık enflasyon baz etkisiyle %51,97'ye geriledi. Ana harcama grupları itibarıyla Ağustos ayında bir önceki aya göre azalan ana grup -%1,1 ile gıda ve alkolsüz içecekler oldu. Bir önceki aya göre artışın en yüksek olduğu ana grup ise okul sezonunun yaklaşmasıyla %11,34 ile eğitim oldu.

TCMB, yılın üçüncü enflasyon raporunu yayınladı. Enflasyon tahminlerinde değişiklik yapılmadı. Sene sonu için enflasyon tahmini %38 (%34-42 aralığı) iken 2025 yılı tahmini %14 (%7-21 aralığı).

Sanayi üretimi Haziran ayında aylık bazda %2,1, yıllık bazda ise %4,7 azalış gösterdi. Veri 2023 yılı deprem felaketinden beri görülen en güçlü daralmaya işaret ediyor.

Cari denge Haziran ayında 9 ay sonra 407 milyon dolar fazla verdi. Mayıs ayında 1,01 milyar dolar açık verilmişti. Son on iki aylık cari açık ise 24,8 milyar dolar seviyesine geriledi.

Dış ticaret açığı Ağustos ayında yıllık %43,4 düşüşle 4,9 milyar dolara geriledi ve son 34 ayın en düşük seviyesine indi. Ağustos ayı verisiyle birlikte sekiz aylık dönemde dış ticaret açığı %33,6 düşüşle 54,8 milyar dolara gerilerken ihracatın ithalatı karşılama oranı %75,7'ye yükseldi.

TCMB, parasal sıkılaştırmanın gecikmeli etkilerini de göz önünde bulundurarak politika faizini sabit tutmaya devam etti. Banka tarafından, enflasyon üzerindeki yukarı yönlü riskler göz önünde bulundurularak ihtiyatlı bir duruş izlenmeye devam ediliyor.

Kur korumalı mevduat (KKM) hesaplarından çıkış hızı yavaşlasa da süreç devam ediyor. KKM büyüklüğü 23 Ağustos ile biten haftada 1,62 milyar TL'ye geriledi.

Yakın Dönem Beklentilerimiz - 3

Türkiye genelinde konut satışları Temmuz ayında yıllık bazda %16 artışla 127 bin 88 oldu. Bir önceki ay 79 bin 313 adet konut satışı gerçekleşmişti. Ocak-Temmuz döneminde ise konut satışları %0,5 azalışla 672 bin 162 olarak gerçekleşti.

Türkiye'ye Temmuz ayında gelen yabancı ziyaretçi sayısı, geçen yılın aynı ayına göre % 2,6 artarak 7,3 milyon oldu. Bir önceki ay yabancı ziyaretçi sayısı 5,8 milyon seviyesindeydi.

Fon yöneticilerinin kişisel görüşleri olarak hazırlanmıştır. Yatırım tavsiyesi veya danışmanlığı niteliğinde değildir. Deniz Portföy Yönetimi A.Ş. ve Denizbank A.Ş fonları yönetirken bu stratejileri temel almak zorunda değildir. Güvenilir olduğu düşünülen kaynaklardan derlenmiştir, kaynaklardaki hatalı veriler yazarı bağlamaz. Yorumlar yazarının kişisel görüşlerini yansıtır ve ilgili şirketlerin resmi görüşü yerine geçmez. Bu görüşler mali durumunuz ile risk ve getiri tercihlerinize uygun olmayabilir. Bu nedenle, sadece burada yer alan bilgilere dayanılarak yatırım kararı verilmesi beklentilerinize uygun sonuçlar doğurmayabilir.

© 2024 Deniz Portföy Yönetimi A.Ş

Fonlarımız

Başlangıç Fon (Risk: Düşük)

Hangi katılımcılara uygun?

Bu fon, 4632 sayılı Bireysel Emeklilik Tasarruf ve Yatırım Sistemi Kanununun 15. maddesi, 2 nolu Ek maddesi ve 2 nolu Geçici maddesi çerçevesinde işveren tarafından bireysel emeklilik sistemine dahil edilen katılımcılardan/çalışanlardan alınan ve iki aylık cayma süresi dahil başlangıç döneminde katılımcılar adına katkı paylarının değerlendirildiği Başlangıç Fonu olup düşük risk profilindeki katılımcılara yöneliktir.

Fon Kodu	Fon Toplam Gider Kesintisi (Yıllık)	Fon İşletim Gider Kesintisi (Yıllık)	Fon Büyüklüğü ve Katılımcı Sayısı	Portföy Dağılımı
MHB	%1,09	%0,85	Fon Büyüklüğü 64.562.602TL Katılımcı Sayısı 36.138	<ul style="list-style-type: none"> Mevduat (TL) Devlet Tahvili Ters-Repo Özel Sektör Tahvili

Başlangıç Katılım Fon (Risk: Düşük)

Hangi katılımcılara uygun?

Bu fon, 4632 sayılı Bireysel Emeklilik Tasarruf ve Yatırım Sistemi Kanununun 15. maddesi, 2 nolu Ek maddesi ve 2 nolu Geçici maddesi çerçevesinde işveren tarafından bireysel emeklilik sistemine dahil edilen katılımcılardan/çalışanlardan alınan ve iki aylık cayma süresi dahil başlangıç döneminde katılımcılar adına katkı paylarının değerlendirildiği, faiz geliri elde etmeyen Başlangıç Katılım Fonudur ve düşük risk profilindeki katılımcılara yöneliktir.

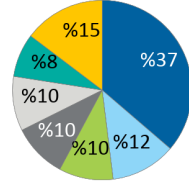
Fon Kodu	Fon Toplam Gider Kesintisi (Yıllık)	Fon İşletim Gider Kesintisi (Yıllık)	Fon Büyüklüğü ve Katılımcı Sayısı	Portföy Dağılımı
MHC	%1,09	%0,85	Fon Büyüklüğü 143.036.613TL Katılımcı Sayısı 99.874	<ul style="list-style-type: none"> Katılma Hesabı (TL) Özel Sektör Kira Ser.

Fonlarımız

Temkinli Değişken Fon (Risk: Düşük)

Hangi katılımcılara uygun?

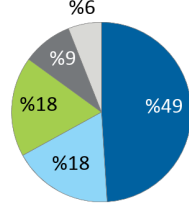
Başlangıç fonundan veya standart fondan ayrılmayı tercih eden katılımcılara/çalışanlara sunulan değişken bir fon olup düşük risk profilindeki katılımcılara yöneliktir.

Fon Kodu	Fon Toplam Gider Kesintisi (Yıllık)	Fon İşletim Gider Kesintisi (Yıllık)	Fon Büyüklüğü ve Katılımcı Sayısı	Portföy Dağılımı
MHM	%1,09	%0,85	Fon Büyüklüğü 32.931.154TL Katılımcı Sayısı 666	 <ul style="list-style-type: none"> Özel Sektör Tahvili YF Katılma Payı Ters-Repo TPP Mevduat (TL) Devlet Tahvili Diğer

Dengeli Değişken Fon (Risk: Orta)

Hangi katılımcılara uygun?

Başlangıç fonundan veya standart fondan ayrılmayı tercih eden katılımcılara/çalışanlara sunulan değişken bir fon olup orta risk profilindeki katılımcılara yöneliktir.

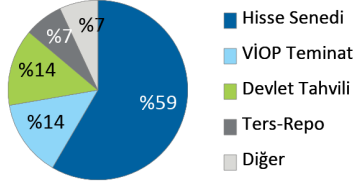
Fon Kodu	Fon Toplam Gider Kesintisi (Yıllık)	Fon İşletim Gider Kesintisi (Yıllık)	Fon Büyüklüğü ve Katılımcı Sayısı	Portföy Dağılımı
MHN	%1,09	%0,85	Fon Büyüklüğü 17.571.087TL Katılımcı Sayısı 577	 <ul style="list-style-type: none"> Hisse Senedi TPP Devlet Tahvili Özel Sektör Tahvili Diğer

Fonlarımız

Atak Değişken Fon (Risk: Yüksek)

Hangi katılımcılara uygun?

Başlangıç fonundan veya standart fondan ayrılmayı tercih eden katılımcılara/çalışanlara sunulan değişken bir fon olup orta-üzeri risk profilindeki katılımcılara yöneliktir.

Fon Kodu	Fon Toplam Gider Kesintisi (Yıllık)	Fon İşletim Gider Kesintisi (Yıllık)	Fon Büyüklüğü ve Katılımcı Sayısı	Portföy Dağılımı
MHO	%1,09	%0,85	Fon Büyüklüğü 29.424.245TL Katılımcı Sayısı 725	 <ul style="list-style-type: none"> Hisse Senedi VİOP Teminat Devlet Tahvili Ters-Repo Diğer

Agresif Değişken Fon (Risk: Çok Yüksek)

Hangi katılımcılara uygun?

Başlangıç fonundan veya standart fondan ayrılmayı tercih eden katılımcılara/çalışanlara sunulan agresif bir fon olup yüksek risk profilindeki katılımcılara yöneliktir.

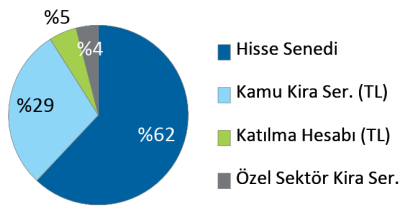
Fon Kodu	Fon Toplam Gider Kesintisi (Yıllık)	Fon İşletim Gider Kesintisi (Yıllık)	Fon Büyüklüğü ve Katılımcı Sayısı	Portföy Dağılımı
MHR	%1,09	%0,85	Fon Büyüklüğü 62.917.979TL Katılımcı Sayısı 1.097	 <ul style="list-style-type: none"> Hisse Senedi Ters-Repo YF Katılma Payı Mevduat (TL)

Fonlarımız

Atak Katılım Değişken Fon (Risk: Yüksek)

Hangi katılımcılara uygun?

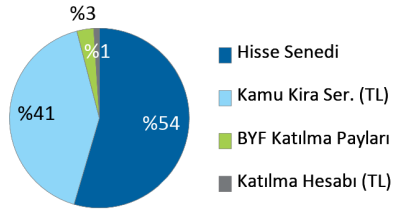
Başlangıç fonundan veya standart fondan ayrılmayı tercih eden katılımcılara/çalışanlara sunulan değişken bir (faizsiz) fon olup orta-üzeri risk profilindeki katılımcılara yöneliktir.

Fon Kodu	Fon Toplam Gider Kesintisi (Yıllık)	Fon İşletim Gider Kesintisi (Yıllık)	Fon Büyüklüğü ve Katılımcı Sayısı	Portföy Dağılımı
MHU	%1,09	%0,85	Fon Büyüklüğü 19.030.106TL Katılımcı Sayısı 458	 <ul style="list-style-type: none"> Hisse Senedi Kamu Kira Ser. (TL) Katılma Hesabı (TL) Özel Sektör Kira Ser.

Agresif Katılım Değişken Fon (Risk: Çok Yüksek)

Hangi katılımcılara uygun?

Başlangıç fonundan veya standart fondan ayrılmayı tercih eden katılımcılara/çalışanlara sunulan değişken bir (faizsiz) fon olup yüksek risk profilindeki katılımcılara yöneliktir.

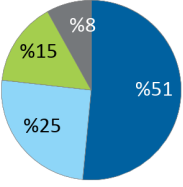
Fon Kodu	Fon Toplam Gider Kesintisi (Yıllık)	Fon İşletim Gider Kesintisi (Yıllık)	Fon Büyüklüğü ve Katılımcı Sayısı	Portföy Dağılımı
MHV	%1,09	%0,85	Fon Büyüklüğü 34.679.989TL Katılımcı Sayısı 657	 <ul style="list-style-type: none"> Hisse Senedi Kamu Kira Ser. (TL) BYF Katılma Payları Katılma Hesabı (TL)

Fonlarımız

Standart Fon (Risk: Orta)

Hangi katılımcılara uygun?

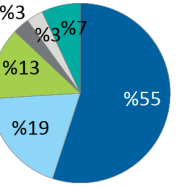
Otomatik katılım sertifikasında bir yılını dolduran ve herhangi bir fon tercihinde bulunmayan katılımcıların birikimleri bu fonda yatırıma yönlendirilir.

Fon Kodu	Fon Toplam Gider Kesintisi (Yıllık)	Fon İşletim Gider Kesintisi (Yıllık)	Fon Büyüklüğü ve Katılımcı Sayısı	Portföy Dağılımı
MHZ	%1,09	%0,85	Fon Büyüklüğü 359.660.754TL Katılımcı Sayısı 108.022	 <ul style="list-style-type: none"> Devlet Tahvili Hisse Senedi Girişim Ser. YF Diğer

Standart Katılım Fon (Risk: Orta)

Hangi katılımcılara uygun?

Otomatik katılım sertifikasında bir yılını dolduran ve herhangi bir fon tercihinde bulunmayan katılımcıların birikimleri bu (faizsiz) fonda yatırıma yönlendirilir.

Fon Kodu	Fon Toplam Gider Kesintisi (Yıllık)	Fon İşletim Gider Kesintisi (Yıllık)	Fon Büyüklüğü ve Katılımcı Sayısı	Portföy Dağılımı
MHI	%1,09	%0,85	Fon Büyüklüğü 328.641.550TL Katılımcı Sayısı 132.029	 <ul style="list-style-type: none"> Kamu Kira Ser. (TL) Hisse Senedi Girişim Ser. YF Katılma Hesabı (TL) Gayrimenkul YF Diğer

MetLife Fonları Performansı

MetLife Emeklilik Yatırım Fonları	Halka Arz Tarihi	Halka Arzdan İtibaren Getiri	Son 1 Ay Getiri	Son 1 Yıl Getiri
Başlangıç Fon	01.02.2017	%341,07	%4,33	%50,84
Başlangıç Katılım Fon	03.02.2017	%306,06	%3,88	%51,49
Temkinli Değişken Fon	02.01.2018	%591,78	%3,22	%77,40
Dengeli Değişken Fon	02.01.2018	%698,84	%-2,33	%50,50
Atak Değişken Fon	02.01.2018	%901,09	%-2,71	%73,91
Agresif Değişken Fon	02.01.2018	%1.221,36	%-4,72	%65,94
Atak Katılım Değişken Fon	02.01.2018	%838,62	%-3,84	%52,14
Agresif Katılım Değişken Fon	02.01.2018	%1.027,62	%-2,83	%51,31
Standart Fon	02.01.2018	%493,85	%-1,05	%41,11
Standart Katılım Fon	02.01.2018	%397,69	%0,65	%29,16

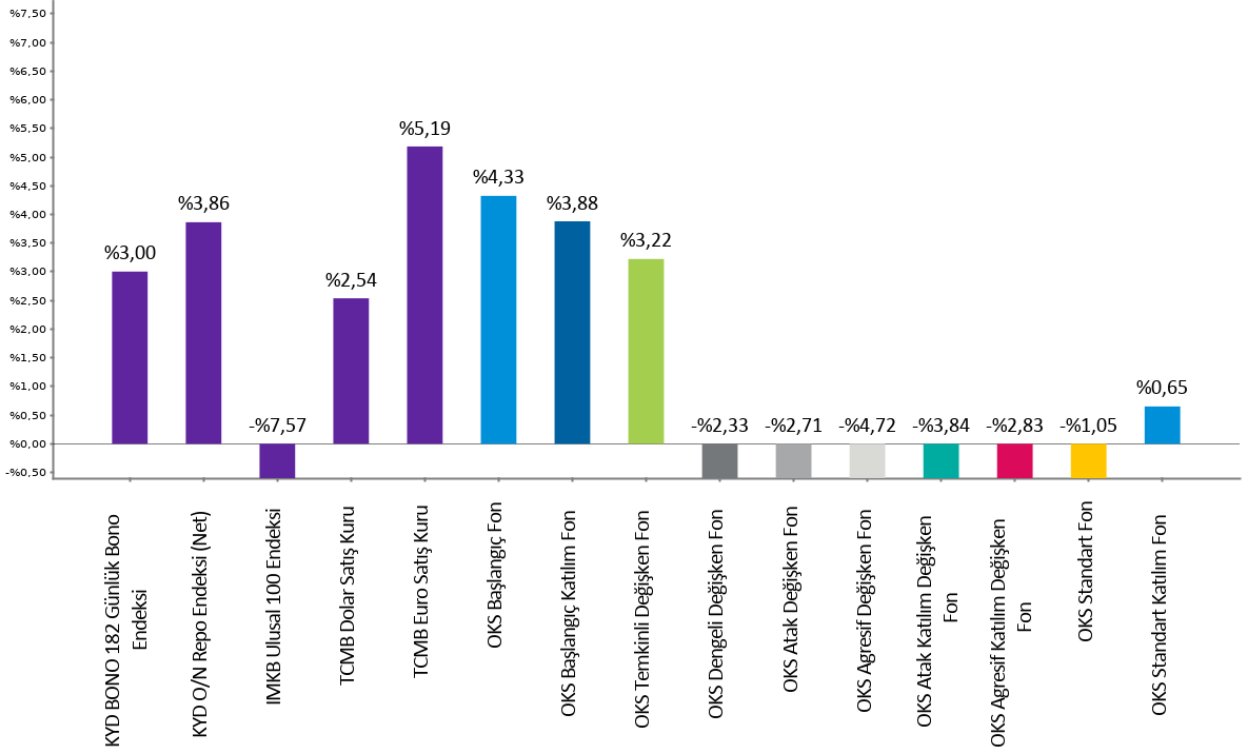
Fonlarımızın strateji, içerik ve performansları ile ilgili her türlü detaylı bilgiyi metlife.com.tr internet sitemizde "Emeklilik Yatırım Fonları" sayfasından güncel olarak takip edebilirsiniz.

Bu belge MetLife Emeklilik ve Hayat A.Ş. tarafından sadece bilgi amaçlı yayınlanmış olup, içeriğinin hiçbir bölümü alım-satım yönünde yatırım tavsiyesi olarak değerlendirilemez. Yatırım danışmanlığı hizmeti, yetkili kuruluşlar tarafından kişilerin risk ve getiri tercihleri dikkate alınarak kişiye özel sunulmaktadır. Burada yer alan yorum ve tavsiyeler ise genel niteliktedir. Burada yer alan görüşler, yatırımcının mali durumuna veya risk ve getiri tercihlerine uygun olmayabilir. Bu nedenle, sadece burada yer alan bilgilere dayanılarak yatırım kararı verilmesi beklentilere uygun sonuçlar doğurmayabilir.

Karşılaştırmalı Fon Performansları

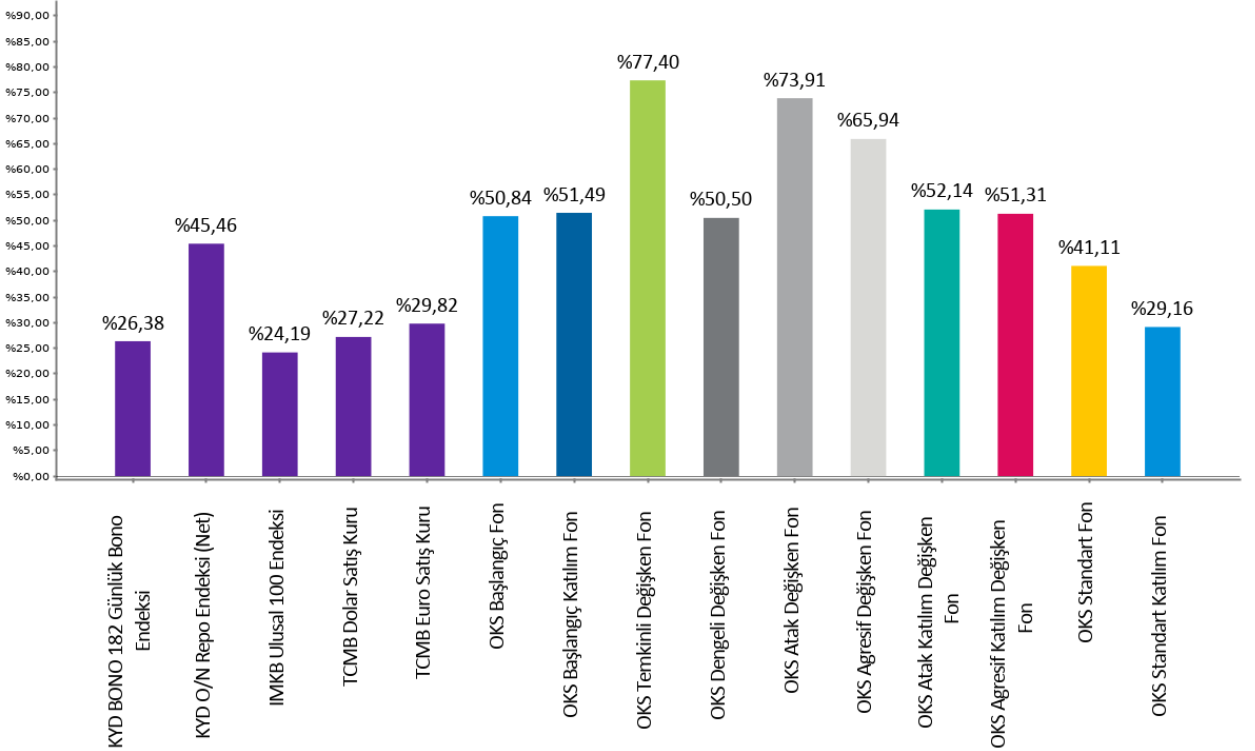
Son 1 Ay

01.08.2024 - 02.09.2024



Son 1 Yıl

01.09.2023 - 02.09.2024



MetLife Emeklilik ve Hayat A.Ş.
Kavacık Ticaret Merkezi
Rüzgârlıbahçe Mahallesi Çam Pınarı Sokak No:1
Kavacık 34805 Beykoz / İstanbul
Sicil No: 388669
MERSİS No: 0854006902900025

 /MetLifeTR
 /MetLifeTR
 /MetLifeTR
 /MetLifeTurkiye
 /metlife.com.tr

(0850) 222 0 638 (MET)
Faks: (0216) 538 94 94

MetLife, Inc (NYSE: MET), kendisine bağlı ortaklıkları ve iştirakleri ("MetLife") aracılığıyla, bireysel ve kurumsal müşterilerinin değişen dünyalarına yön vermelerine yardım etmek üzere sigorta, yıllık gelir sigortaları, çalışan yan hakları ve varlık yönetimi alanlarında hizmet veren, dünyanın önde gelen finansal hizmet şirketlerinden biridir. 1868 yılında kurulmuş olan ve 40'tan fazla ülkede faaliyet gösteren MetLife; Amerika Birleşik Devletleri, Japonya, Latin Amerika, Asya, Avrupa ve Ortadoğu'da pazar lideri konumundadır. Daha fazla bilgi için www.metlife.com adresini ziyaret ediniz.