

MetLife

Aylık Bireysel Fon Bülteni

Ağustos 2024



Yakın Dönem Beklentilerimiz - 1

Piyasa Değerlendirmesi - Ağustos 2024

Global piyasalardaki hareketlilik Ağustos ayında da devam etti. Ay başında beklentinin oldukça altında kalan ABD istihdam verisi ve zayıf PMI verileri resesyon endişelerini alevlendirirken riskli varlıklardan kaçışa neden oldu. Fed'in faiz indirimlerine başlamak için geç kaldığı korkusu piyasaya yayıldı. Küresel borsalarda %10'u bulan kayıplar ve güvenli liman görevi görmesiyle ABD tahvil piyasasında alışlar gördük. Global piyasalar Ağustos ayına korkuyla başlasa da ABD'de çekirdek enflasyon, perakende satışlar, işgücü piyasası gibi iyimserlik yaratan veriler resesyon endişelerinin azalmasına destek verdi. S&P 500 endeksi kayıplarını telafi ederek Ağustos ayını %2,2 yükselişle tamamladı ve Temmuz ayında gördüğü zirvesine yaklaştı. ABD 10 yıllık tahvil faizi resesyon endişelerinin artması ve güvenli liman görevi görmesinin etkisiyle ay içerisinde %3,66'ya kadar gerilese de Ağustos ayını %3,91 seviyesinde tamamladı. Temmuz ayının başından itibaren zayıflık gösteren dolar endeksi 101,7 seviyesine geriledi. Doların zayıflaması ve tahvil faizlerinin gerilemesi ile ons altın %2,2 artış kaydederek 2500 doların üzerine yükseldi.

Jackson Hole Sempozyumu'nda konuşan Fed Başkanı Powell, para politikasında değişikliğe gitme zamanının geldiğini söylerken, faiz indirimlerinin hızını ve miktarını belirlemek için verilere bakmak gerekeceğini belirtti. Para piyasası fiyatlamalarına baktığımızda, Fed'in bu yıl kalan üç toplantıda toplam 100 baz puan faiz indirmesi bekleniyor. 18 Eylül toplantısında 25 baz puan faiz indirim beklentisi hakim. 18 Eylül'den önce açıklanacak olan 6 Eylül tarım dışı istihdam verisi ve 11 Eylül enflasyon verisi, faiz indirim beklentileri ve risk iştahı üzerinde etkili olacaktır.

Yurt içinde TCMB, parasal sıkılaştırmanın gecikmeli etkilerini de göz önünde bulundurarak politika faizini sabit tutmaya devam etti. Banka tarafından, enflasyon üzerindeki yukarı yönlü riskler göz önünde bulundurularak ihtiyatlı bir duruş izleniyor. Piyasa fiyatlamalarına baktığımızda kısa vadede öne çıkan bir hikâyenin olmaması ve global piyasalarda yaşanan dalgalanmanın etkisiyle Borsa İstanbul düzeltme süreci içerisine girdi. BİST100 endeksi Ağustos ayında %7,5 geriledi. Kurda hareketlilik hız kazandı ve Dolar/TL %2,8 artışla 34,08 TL'ye yükseldi. Kurdaki yükselişe karşılık TCMB, TL'ye geçişi hızlandıracak kararlar almaya devam etti. Zorunlu karşılık uygulamasında değişikliğe gidilerek Türk Lirası mevduatı destekleyecek ilave adımlar atıldı. TCMB tarafından enflasyon kontrol altına alınana kadar sıkı duruş korunacak mesajı verilmeye devam ediliyorken, 5 Eylül Orta Vadeli Program, 6 Eylül Fitch Türkiye değerlendirmesi ve olası bir not artışı TL varlıklar lehine pozitif bir hikâye yaratmaya devam edebilir.

Uluslararası gelişmeler

ABD tarım dışı istihdam verisi Temmuz ayında 176 bin olan beklentinin oldukça altında 114 bin açıklandı. İstihdam verisinde zayıflama görülürken, işsizlik oranı da %4,1'den %4,3'e yükseldi. İş gücü piyasalarında beklentilerin üzerinde bir hızda soğuma görülmesi resesyon endişesini gündeme getirdi. Ağustos ayına ait tarım dışı istihdam verisi 6 Eylül'de açıklanacak. Beklenti 165 bin ve yeniden resesyon spekülasyonlarının gündeme gelmemesi için beklentiye yakın bir veri görmek risk iştahının devamı için önemli olacaktır.

ABD'de Temmuz ayı aylık enflasyon verisi beklentilere paralel olarak %0,2 açıklandı. Yıllık enflasyon %3'ten %2,9'a, çekirdek enflasyon ise %3,3'ten %3,2'ye geriledi. Beklentilere paralel gelen enflasyon verisi sonrası Fed'in Eylül ayında faiz indirimlerine başlayacağı beklentisi korundu.

Yakın Dönem Beklentilerimiz - 2

ABD sanayi üretimi Temmuz ayında beklentilerin de üzerinde %0,6 daraldı. Perakende satışlar verisi ise beklentilerin üzerinde %1 arttı. %1'lik artış 2023 yılı Ocak ayından bu yana kaydedilen en büyük artışa işaret ediyor.

ABD ikinci çeyrek yıllıklandırılmış büyüme verisi %2,8'den %3'e revize edildi.

Fed'in enflasyon göstergesi olarak takip ettiği çekirdek kişisel tüketim harcamaları Temmuz ayında yıllık bazda %2,6 düzeyinde sabit kaldı. Veri son üç aydır %2,6 seviyesinde bulunuyor.

ABD ISM imalat PMI Temmuz ayında 46,8'e gerileyerek bu yılın en düşük seviyesini gör mesinin ardından Ağustos ayında 47,2'ye yükselse de eşik seviye altında kalmaya devam ediyor.

Jackson Hole Ekonomi Politikası Sempozyumu'nda konuşan Powell, para politikasında değişikliğe gitme zamanının geldiğini söyledi ve faiz indirimlerinin hızını ve miktarını belirlemek için verilere bakmak gerekeceği yönlendirmesinde bulundu.

Euro Bölgesi'nde yıllık TÜFE Temmuz ayında %2,5'ten %2,6'ya yükseldi. Ağustos ayının öncü verisi ise enflasyonun %2,2 seviyesine yükseldiğini gösterdi.

Japonya ekonomisi ikinci çeyrekte çeyreklik bazda %0,5 olan tahminlerin üzerinde %0,8 büyüme kaydetti. Temmuz ayı çekirdek enflasyon %1,9 ile 2022 yılı Eylül ayından bu yana en düşük seviyeye geriledi. Japonya Merkez Bankası Başkanı, ekonomi ve fiyatlar beklendiği gibi performans gösterirse faiz artışlarına devam edilebileceğini belirtti.

Çin PMI verileri Ağustos ayında pozitif bir görünüm sergiledi. Caixin imalat PMI 49,8'den 50,4'e yükseldi.

Ulusal Gelişmeler

Tüketici Fiyat Endeksi Ağustos ayında aylık bazda %2,47 artış kaydederken yıllık enflasyon baz etkisiyle %51,97'ye geriledi. Ana harcama grupları itibarıyla Ağustos ayında bir önceki aya göre azalan ana grup -%1,1 ile gıda ve alkolsüz içecekler oldu. Bir önceki aya göre artışın en yüksek olduğu ana grup ise okul sezonunun yaklaşmasıyla %11,34 ile eğitim oldu.

TCMB, yılın üçüncü enflasyon raporunu yayınladı. Enflasyon tahminlerinde değişiklik yapılmadı. Sene sonu için enflasyon tahmini %38 (%34-42 aralığı) iken 2025 yılı tahmini %14 (%7-21 aralığı).

Sanayi üretimi Haziran ayında aylık bazda %2,1, yıllık bazda ise %4,7 azalış gösterdi. Veri 2023 yılı deprem felaketinden beri görülen en güçlü daralmaya işaret ediyor.

Cari denge Haziran ayında 9 ay sonra 407 milyon dolar fazla verdi. Mayıs ayında 1,01 milyar dolar açık verilmişti. Son on iki aylık cari açık ise 24,8 milyar dolar seviyesine geriledi.

Dış ticaret açığı Ağustos ayında yıllık %43,4 düşüşle 4,9 milyar dolara geriledi ve son 34 ayın en düşük seviyesine indi. Ağustos ayı verisiyle birlikte sekiz aylık dönemde dış ticaret açığı %33,6 düşüşle 54,8 milyar dolara gerilerken ihracatın ithalatı karşılama oranı %75,7'ye yükseldi.

TCMB, parasal sıkılaştırmanın gecikmeli etkilerini de göz önünde bulundurarak politika faizini sabit tutmaya devam etti. Banka tarafından, enflasyon üzerindeki yukarı yönlü riskler göz önünde bulundurularak ihtiyatlı bir duruş izlenmeye devam ediliyor.

Kur korumalı mevduat (KKM) hesaplarından çıkış hızı yavaşlasa da süreç devam ediyor. KKM büyüklüğü 23 Ağustos ile biten haftada 1,62 milyar TL'ye geriledi.

Yakın Dönem Beklentilerimiz - 3

Türkiye genelinde konut satışları Temmuz ayında yıllık bazda %16 artışla 127 bin 88 oldu. Bir önceki ay 79 bin 313 adet konut satışı gerçekleşmişti. Ocak-Temmuz döneminde ise konut satışları %0,5 azalışla 672 bin 162 olarak gerçekleşti.

Türkiye'ye Temmuz ayında gelen yabancı ziyaretçi sayısı, geçen yılın aynı ayına göre % 2,6 artarak 7,3 milyon oldu. Bir önceki ay yabancı ziyaretçi sayısı 5,8 milyon seviyesindeydi.

Fon yöneticilerinin kişisel görüşleri olarak hazırlanmıştır. Yatırım tavsiyesi veya danışmanlığı niteliğinde değildir. Deniz Portföy Yönetimi A.Ş. ve Denizbank A.Ş fonları yönetirken bu stratejileri temel almak zorunda değildir. Güvenilir olduğu düşünülen kaynaklardan derlenmiştir, kaynaklardaki hatalı veriler yazarı bağlamaz. Yorumlar yazarının kişisel görüşlerini yansıtır ve ilgili şirketlerin resmi görüşü yerine geçmez. Bu görüşler mali durumunuz ile risk ve getiri tercihlerinize uygun olmayabilir. Bu nedenle, sadece burada yer alan bilgilere dayanılarak yatırım kararı verilmesi beklentilerinize uygun sonuçlar doğurmayabilir.

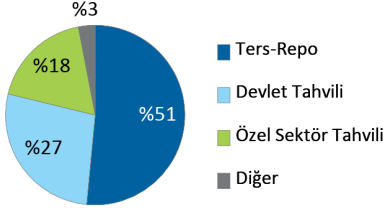
© 2024 Deniz Portföy Yönetimi A.Ş

Fonlarımız

Para Piyasası Fon (Risk: Düşük)

Hangi katılımcılara uygun?

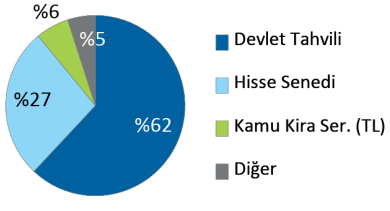
Tasarruflarını korumak ve düzenli getiri elde etmek isteyen katılımcılar için uygundur. Riski yani oynaklığı (volatilité) en düşük fonumuzdur.

Fon Kodu	Fon Toplam Gider Kesintisi (Yıllık)	Fon İşletim Gider Kesintisi (Yıllık)	Fon Büyüklüğü ve Katılımcı Sayısı	Portföy Dağılımı
MHL	%1,09	%1,02	Fon Büyüklüğü 451.104.960TL Katılımcı Sayısı 34.620	 <ul style="list-style-type: none"> Ters-Repo Devlet Tahvili Özel Sektör Tahvili Diğer

Standart Fon (Risk: Orta)

Hangi katılımcılara uygun?

Ağırlıklı olarak kamu borçlanma araçlarından, %10'dan az olmamak üzere yerli hisse senetlerinden ve diğer yatırım araçlarından faiz, kâr payı, temettü ve sermaye kazancı elde etmek suretiyle reel bazda tatminkar getiri sağlamayı hedefleyen katılımcılara hitap eder.

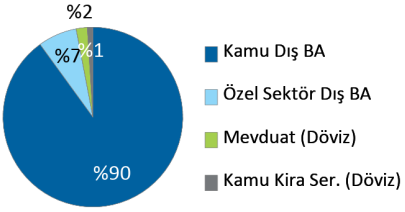
Fon Kodu	Fon Toplam Gider Kesintisi (Yıllık)	Fon İşletim Gider Kesintisi (Yıllık)	Fon Büyüklüğü ve Katılımcı Sayısı	Portföy Dağılımı
MHK	%1,91	%1,86	Fon Büyüklüğü 1.785.863.332TL Katılımcı Sayısı 152.346	 <ul style="list-style-type: none"> Devlet Tahvili Hisse Senedi Kamu Kira Ser. (TL) Diğer

Fonlarımız

Döviz Fon (Risk: Orta)

Hangi katılımcılara uygun?

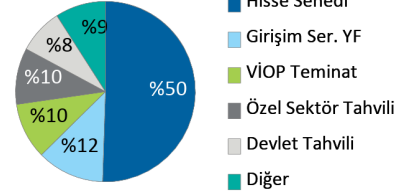
Fon, portföyünün en az %80'ini kamu kesimince ihraç edilen ve vadesine 5 yıldan az kalmış USD cinsinden eurobondlara (dış borçlanma araçları) yatırmak suretiyle yabancı para cinsinden gelir elde etmeyi amaçlamaktadır. Fon, genel ortalamada görece daha kısa vadeli eurobondları tercih etmek suretiyle eurobond kupür değerlerinin piyasa faiz hareketlerine duyarlılığını azaltarak USD/TRY performansına daha yüksek oranda korelasyon sağlamayı hedefler.

Fon Kodu	Fon Toplam Gider Kesintisi (Yıllık)	Fon İşletim Gider Kesintisi (Yıllık)	Fon Büyüklüğü ve Katılımcı Sayısı	Portföy Dağılımı
MHD	%1,91	%1,86	Fon Büyüklüğü 1.611.860.169TL Katılımcı Sayısı 70.776	 <ul style="list-style-type: none"> Kamu Dış BA Özel Sektör Dış BA Mevduat (Döviz) Kamu Kira Ser. (Döviz)

Mutlak Getiri Hedefli Değişken Fon (Risk: Orta)

Hangi katılımcılara uygun?

Yatırım tercihini belirlemek yerine birikimlerin yatırıma ne şekilde yönlendirileceği konusunda kararı portföy yöneticisine bırakan ve piyasa koşullarına göre portföy yöneticisinin en uygun portföy dağılımını gerçekleştireceğini düşünen katılımcılara uygundur.

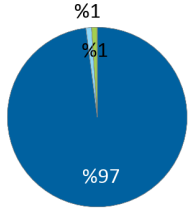
Fon Kodu	Fon Toplam Gider Kesintisi (Yıllık)	Fon İşletim Gider Kesintisi (Yıllık)	Fon Büyüklüğü ve Katılımcı Sayısı	Portföy Dağılımı
MHE	%2,28	%2,21	Fon Büyüklüğü 1.074.536.995TL Katılımcı Sayısı 61.794	 <ul style="list-style-type: none"> Hisse Senedi Girişim Ser. YF VIOP Teminat Özel Sektör Tahvili Devlet Tahvili Diğer

Fonlarımız

Hisse Fon (Risk: Yüksek)

Hangi katılımcılara uygun?

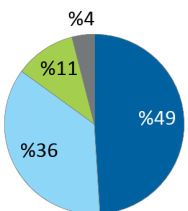
Katkı paylarının bir kısmını veya tamamını hisse senetlerine yatırarak sermaye kazancı ve temettü geliri elde etmek isteyen katılımcılara hitap eder. Uzun vadede yüksek getiri sağlamak için ara dönemlerde tasarruflarının değer kaybetme ihtimalini göze alabilen katılımcılar için uygundur. Bir başka deyişle agresif yatırım karakteri olan, hisse senetlerine ilgi duyan katılımcılar için emeklilik fon alternatifidir.

Fon Kodu	Fon Toplam Gider Kesintisi (Yıllık)	Fon İşletim Gider Kesintisi (Yıllık)	Fon Büyüklüğü ve Katılımcı Sayısı	Portföy Dağılımı
MHH	%2,28	%2,21	Fon Büyüklüğü 1.722.482.441TL Katılımcı Sayısı 56.352	 <ul style="list-style-type: none"> Hisse Senedi Ters-Repo Girişim Ser. YF

Katkı Fon (Risk: Orta)

Hangi katılımcılara uygun?

Sadece devlet katkılarının değerlendirildiği bu fon, en az %50 oranında kamu borçlanma araçları, gelir ortaklığı senetleri, kira sertifikalarından, %30'dan az olmamak üzere yerli hisse senetlerinden ve borsa yatırım fonları katılma paylarından ve mevzuat kapsamında yatırım yapılabilecek diğer varlıklardan faiz, kâr payı, temettü ve sermaye kazancı elde ederek devlet katkılarında tatminkar getiri sağlamayı hedefler.

Fon Kodu	Fon Toplam Gider Kesintisi (Yıllık)	Fon İşletim Gider Kesintisi (Yıllık)	Fon Büyüklüğü ve Katılımcı Sayısı	Portföy Dağılımı
MHT	%0,37	%0,35	Fon Büyüklüğü 1.831.288.700TL Katılımcı Sayısı 299.727	 <ul style="list-style-type: none"> Devlet Tahvili Hisse Senedi BYF Katılma Payları Kamu Kira Ser. (TL)

Fonlarımız

Katılım Standart Fon (Risk: Orta)

Hangi katılımcılara uygun?

Faize dayalı para ve sermaye piyasası araçlarına yatırım yapmayan fon, TL cinsinden olmak üzere ağırlıklı olarak kamu kira sertifikaları ile seçilmiş paylara (hisse senetleri) yatırım yapar. Portföyün en az %60'ı Hazine Müsteşarlığı'nca ihraç edilen TL cinsinden Kira Sertifikaları'na yatırılır. %30'u aşmamak üzere fon portföyünün asgari %10'u Borsa İstanbul A.Ş. tarafından hesaplanan katılım endekslerindeki paylara yatırılır.

Fon Kodu	Fon Toplam Gider Kesintisi (Yıllık)	Fon İşletim Gider Kesintisi (Yıllık)	Fon Büyüklüğü ve Katılımcı Sayısı	Portföy Dağılımı
MHS	%1,91	%1,86	Fon Büyüklüğü 23.161.087TL Katılımcı Sayısı 1.261	<ul style="list-style-type: none"> Kamu Kira Ser. (TL) Hisse Senedi Katılma Hesabı (TL) Girişim Ser. YF

Katılım Katkı Fon (Risk: Orta)

Hangi katılımcılara uygun?

Sadece faizsiz emeklilik planları kapsamındaki devlet katkılarının değerlendirildiği bu fon, en az %50 oranında kamu kira sertifikalarından, %30'dan az olmamak üzere katılım endeksine tabi yerli hisse senetlerinden ve borsa yatırım fonları katılma paylarından ve mevzuat kapsamında yatırım yapılabilecek diğer varlıklardan kâr payı, temettü ve sermaye kazancı elde ederek devlet katkılarında faizsiz tatminkar getiri sağlamayı hedefler.

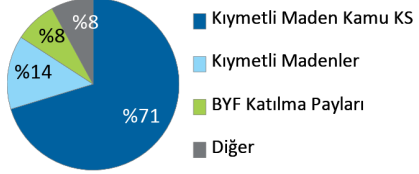
Fon Kodu	Fon Toplam Gider Kesintisi (Yıllık)	Fon İşletim Gider Kesintisi (Yıllık)	Fon Büyüklüğü ve Katılımcı Sayısı	Portföy Dağılımı
MHA	%0,37	%0,35	Fon Büyüklüğü 30.648.669TL Katılımcı Sayısı 42.197	<ul style="list-style-type: none"> Kamu Kira Ser. (TL) Hisse Senedi BYF Katılma Payları Katılma Hesabı (TL)

Fonlarımız

Altın Katılım Fon (Risk: Yüksek)

Hangi katılımcılara uygun?

Ağırlıklı olarak altın bazında yatırım yaparak, altının Türk Lirası karşısındaki getirisini elde etmeyi hedefleyen katılımcılara uygundur ve faiz getirisi elde etmeyen bir fondur.

Fon Kodu	Fon Toplam Gider Kesintisi (Yıllık)	Fon İşletim Gider Kesintisi (Yıllık)	Fon Büyüklüğü ve Katılımcı Sayısı	Portföy Dağılımı
MEA	%1,09	%1,05	Fon Büyüklüğü 3.447.862.663TL Katılımcı Sayısı 115.662	 <ul style="list-style-type: none"> Kıymetli Maden Kamu KS Kıymetli Madenler BYF Katılma Payları Diğer

Teknoloji Fon (Risk: Yüksek)

Hangi katılımcılara uygun?

Katılımcıların bir kısmını veya tamamını teknoloji alanındaki şirketlerin ortaklık payları ve diğer varlıklarına, ağırlıklı olarak borsa yatırım fonları üzerinden yatırım yapmak isteyen katılımcılara hitap eder. Uzun vadede yüksek getiri sağlamak için ara dönemlerde tasarruflarının değer kaybetme ihtimalini göze alabilen katılımcılar için uygundur. Bir başka deyişle agresif yatırım karakteri olan, teknoloji hisse senetlerine ilgi duyan katılımcılar için emeklilik fon alternatifidir.

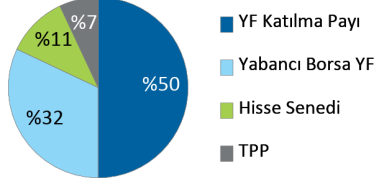
Fon Kodu	Fon Toplam Gider Kesintisi (Yıllık)	Fon İşletim Gider Kesintisi (Yıllık)	Fon Büyüklüğü ve Katılımcı Sayısı	Portföy Dağılımı
MEV	%1,65	%1,55	Fon Büyüklüğü 95.427.346TL Katılımcı Sayısı 10.191	 <ul style="list-style-type: none"> YF Katılma Payı Yabancı Borsa YF Hisse Senedi TPP

Fonlarımız

Sürdürülebilirlik Fon (Risk: Yüksek)

Hangi katılımcılara uygun?

Katkı paylarının bir kısmını veya tamamını sürdürülebilirlik esaslarına uygun olarak faaliyet gösteren şirketlerin ortaklık payları ve diğer varlıklarına, ağırlıklı olarak borsa yatırım fonları üzerinden yatırım yapmak isteyen katılımcılara hitap eder. Uzun vadede yüksek getiri sağlamak için ara dönemlerde tasarruflarının değer kaybetme ihtimalini göze alabilen katılımcılar için uygundur. Bir başka deyişle agresif yatırım karakteri olan, sürdürülebilir temadaki hisse senetlerine ilgi duyan katılımcılar için emeklilik fon alternatifidir.

Fon Kodu	Fon Toplam Gider Kesintisi (Yıllık)	Fon İşletim Gider Kesintisi (Yıllık)	Fon Büyüklüğü ve Katılımcı Sayısı	Portföy Dağılımı
MEY	%1,65	%1,55	Fon Büyüklüğü 40.625.406TL Katılımcı Sayısı 6.233	 <ul style="list-style-type: none">YF Katılma PayıYabancı Borsa YFHisse SenediTPP

MetLife Fonları Performansı

MetLife Emeklilik Yatırım Fonları	Halka Arz Tarihi	Halka Arzdan İtibaren Getiri	Son 1 Ay Getiri	Son 1 Yıl Getiri
Para Piyasası Fon	18.11.2009	%625,00	%4,48	%56,09
Standart Fon	18.11.2009	%592,46	%-0,85	%27,00
Döviz Fon	18.11.2009	%2.706,55	%3,87	%40,12
Mutlak Getiri Hedefli	18.11.2009	%1.294,00	%-2,26	%43,30
Hisse Fon	18.11.2009	%3.498,38	%-7,27	%50,30
Katkı Fon	02.05.2013	%540,21	%-2,28	%32,18
Katılım Standart Fon	13.01.2014	%706,53	%-0,49	%36,16
Katılım Katkı Fon	28.02.2014	%618,44	%-3,00	%25,85
Altın Katılım Fon	10.02.2020	%832,74	%10,09	%70,95
Teknoloji Fon	07.08.2023	%50,40	%-4,44	%49,07
Sürdürülebilirlik Fon	07.08.2023	%56,89	%-2,24	%56,29

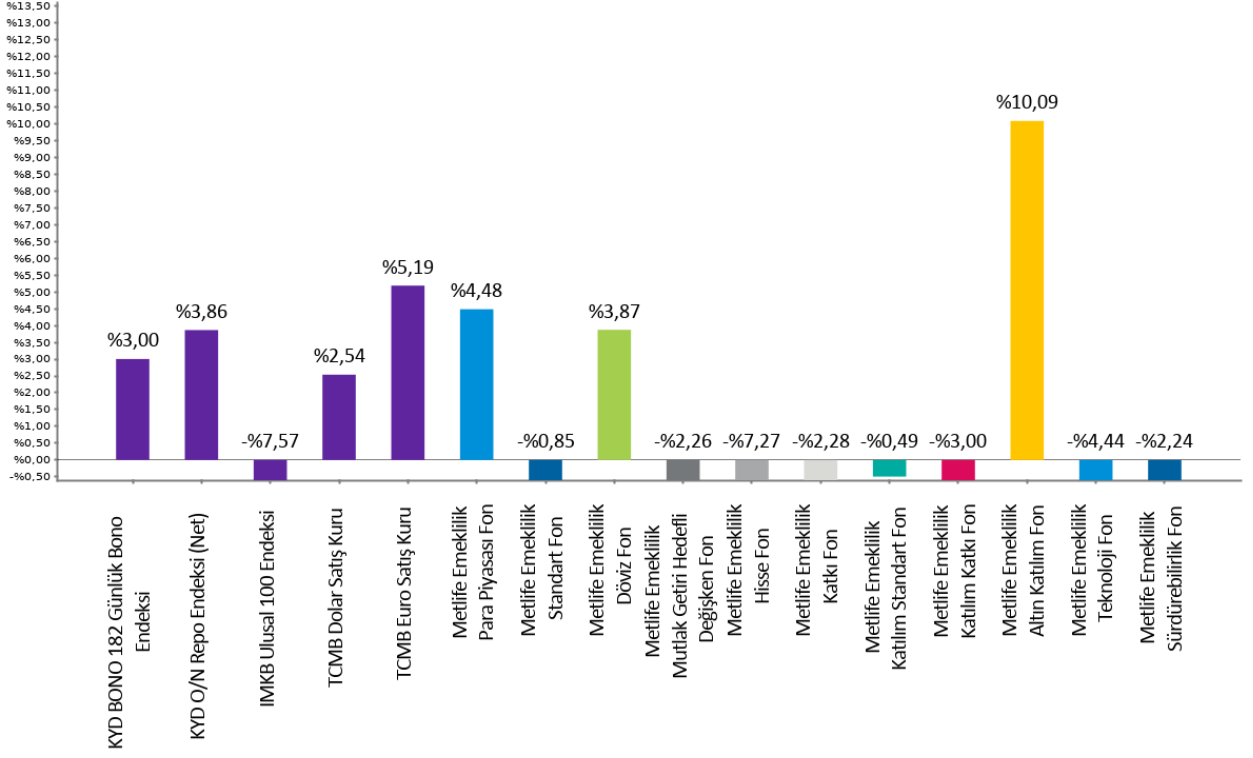
Fonlarımızın strateji, içerik ve performansları ile ilgili her türlü detaylı bilgiyi metlife.com.tr internet sitemizde "Emeklilik Yatırım Fonları" sayfasından güncel olarak takip edebilirsiniz.

Bu belge MetLife Emeklilik ve Hayat A.Ş. tarafından sadece bilgi amaçlı yayınlanmış olup, içeriğinin hiçbir bölümü alım-satım yönünde yatırım tavsiyesi olarak değerlendirilemez. Yatırım danışmanlığı hizmeti, yetkili kuruluşlar tarafından kişilerin risk ve getiri tercihleri dikkate alınarak kişiye özel sunulmaktadır. Burada yer alan yorum ve tavsiyeler ise genel niteliktedir. Burada yer alan görüşler, yatırımcının mali durumuna veya risk ve getiri tercihlerine uygun olmayabilir. Bu nedenle, sadece burada yer alan bilgilere dayanılarak yatırım kararı verilmesi beklentilere uygun sonuçlar doğurmayabilir.

Karşılaştırmalı Fon Performansları

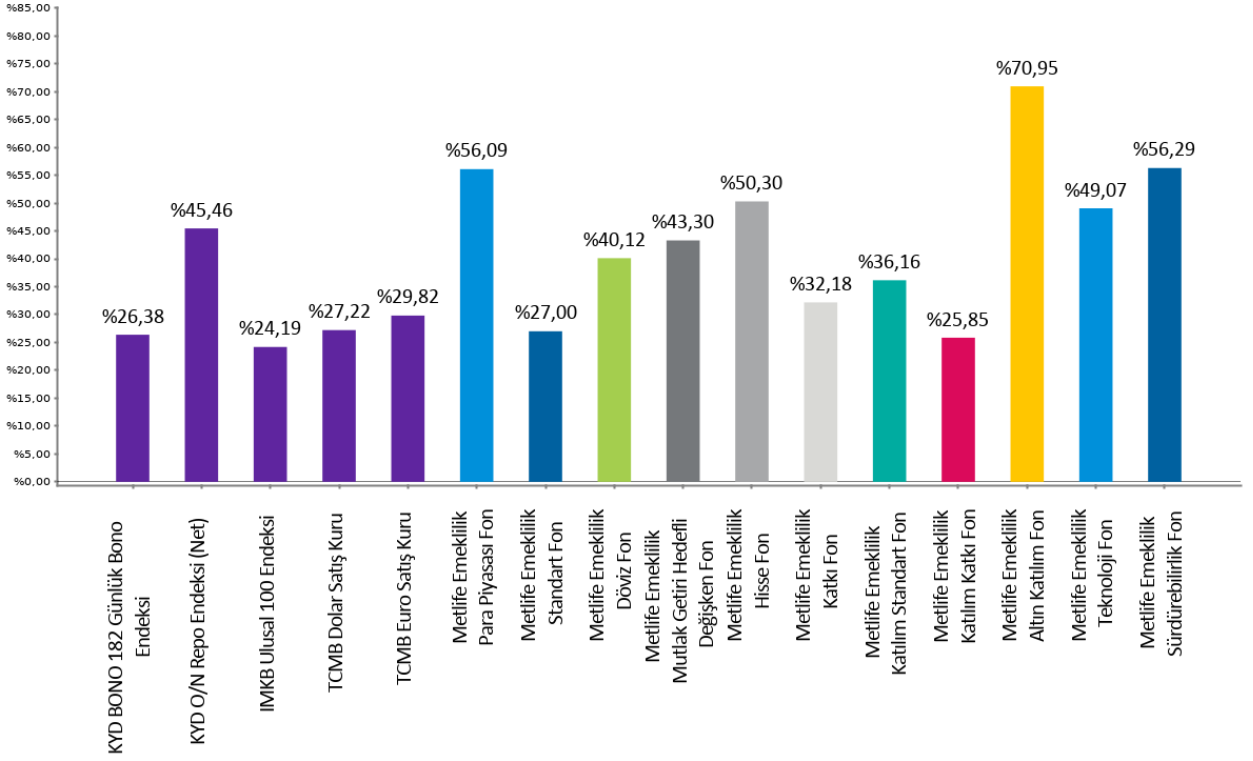
Son 1 Ay

01.08.2024 - 02.09.2024



Son 1 Yıl

01.09.2023 - 02.09.2024



Bireysel Emeklilik Sistemi ile ilgili bunları biliyor musunuz?

%30
Devlet Katkısı

Bireysel emeklilik hesabınıza yatırılan her katkı payının %30'u oranındaki tutar, mevcut yatırımınıza ek olarak devlet tarafından emeklilik hesabınıza ödenir.

Maksimum Devlet Katkısı

Bir takvim yılında hak kazanılabilecek maksimum devlet katkısı tutarı, yıllık toplam brüt asgari ücretin %30'u kadardır. Bu limiti aşan katkı / ek katkı payları için ödendiği yılları takip eden takvim yıllarında da devlet katkısı hesaplaması ve ödemesi yapılır.

Katılım Şartları

Bireysel Emeklilik Sistemi'ne katılmak için herhangi bir yaş sınırı bulunmamaktadır. Bununla birlikte devlet katkısından faydalanmak için T.C. vatandaşı veya mavi kart sahibi olmanız ve ödeyenin işveren ya da tüzel kişi olmaması gerekmektedir.

**56 YAŞ
10 YIL**
Hak Ediş

Bireysel Emeklilik Sistemi'nde en az 10 yıl kalıp 56 yaş doldurulduğunda devlet katkısının tamamını almaya hak kazanarak emekli olunabilir.

Devlet Katkısı Hak Ediş Süresi

Sistemde Kalış Süresi	10 yıldan fazla, 56 yaş	10 yıldan fazla, 56 yaşından önce	6-10 yıl	3-6 yıl	0-3 yıl
Hak Ediş Oranı	%100	%60	%35	%15	%0

5+

Yılı Aşan Sözleşmelerde %0 Kesinti Avantajı

Sistemde kaldıkça sistemin sunduğu avantajlardan daha çok faydalanılır. Bireysel emeklilik sözleşmesinin ilk 5 yılında yönetim gider kesintisi ve giriş aidatı gibi kesintilerin toplamı, her yıl için aylık brüt asgari ücretin %8,5'i oranında yapılabilir. 6'ncı yıldan itibaren ise yönetim gider kesintisi, giriş aidatı gibi kesintiler yapılmaz.

Fon Yönetimi

Bireysel Emeklilik Sistemi'nde getirileri artırmak için risk tercihinine göre fonlar yönetilebilir; bir yılda en fazla 12 kez fon değiştirerek daha iyi bir getiri oranı yakalanabilir.

Hızlı Ulaşım

E-şube üzerinden birikimlerinizi 7/24 takip edebilir, işlemlerinizi istediğiniz zaman gerçekleştirebilirsiniz.

MetLife Emeklilik ve Hayat A.Ş.
Kavacık Ticaret Merkezi
Rüzgârlıbahçe Mahallesi Çam Pınarı Sokak No:1
Kavacık 34805 Beykoz / İstanbul
Sicil No: 388669
MERSİS No: 0854006902900025

 /MetLifeTR
 /MetLifeTR
 /MetLifeTR
 /MetLifeTurkiye
 /metlife.com.tr

(0850) 222 0 638 (MET)
Faks: (0216) 538 94 94

MetLife, Inc (NYSE: MET), kendisine bağlı ortaklıkları ve iştirakleri ("MetLife") aracılığıyla, bireysel ve kurumsal müşterilerinin değişen dünyalarına yön vermelerine yardım etmek üzere sigorta, yıllık gelir sigortaları, çalışan yan hakları ve varlık yönetimi alanlarında hizmet veren, dünyanın önde gelen finansal hizmet şirketlerinden biridir. 1868 yılında kurulmuş olan ve 40'tan fazla ülkede faaliyet gösteren MetLife; Amerika Birleşik Devletleri, Japonya, Latin Amerika, Asya, Avrupa ve Ortadoğu'da pazar lideri konumundadır. Daha fazla bilgi için www.metlife.com adresini ziyaret ediniz.