

# MetLife

## Aylık Bireysel Fon Bülteni

### Haziran 2024





# Yakın Dönem Beklentilerimiz - 1

## Piyasa Değerlendirmesi - Haziran 2024

Haziran ayında Avrupa Merkez Bankası faiz indirimine başlarken, Fed ise bu yıl için faiz indirim beklentilerini 3'ten 1'e revize etti. Ancak, Fed yetkililerinden gelen açıklamalar ve açıklanan verilerin enflasyonun gerilemesi için gerekli koşulların oluştuğunu göstermesi ile piyasa Fed'in bu yıl iki faiz indirimi yapabileceği senaryosu üzerinde durmaya devam etmektedir. Nisan ayının ardından Mayıs ayında da ABD çekirdek enflasyon verisinde gerilemenin devam etmesi, Fed'in enflasyon göstergesi olarak takip ettiği çekirdek kişisel tüketim harcamaları verisindeki gerileme, işgücü piyasasında soğuma emareleri görülmesi ile Haziran ayında risk iştahı güçlü kalmaya devam etti. Avrupa Merkez Bankası'nın faiz indirimlerine başlamasına karşılık, Avrupa Bölgesi hisse senetleri ve tahvil piyasası Fransa seçimlerinin yarattığı belirsizlik ile negatif ayrıştı. ABD'de ise S&P 500 endeksi %3,5 yükseldi ve zirve tazelemeye devam etti. Teknoloji hisselerine olan talep güçlü bir şekilde devam ediyor. Nasdaq endeksi %6 yükseldi. Tahvil piyasasında Mayıs ayındaki pozitif fiyatlamaya Haziran ayında da devam etti ve ABD 10 yıllık tahvil faizi %4,51'den %4,38'e geriledi. Ons altın Mart ve Nisan aylarındaki yükseliş hareketinin ardından Mayıs ve Haziran aylarında daha yatay ve sakin bir seyir izledi. Geri çekilmelerde 2.300 dolar destek görevi gördü. Haziran ayı kapanışı 2.326 dolar seviyesinde gerçekleşti. Brent petrol ise yeniden yönünü yukarı çevirmiş durumda. Haziran ayı içerisinde 77 dolara kadar gerileme kaydetse de düşüşünü geri alarak 84 dolara yükseldi. Petrol stoklarındaki azalma, jeopolitik riskler, siyasi belirsizlikler, kasırga sezonuna yönelik endişeler yukarı yönlü seyri desteklemektedir. Temmuz ayında işgücü piyasası ve enflasyon verilerinde soğuma görülüp görülmeyeceği ve bununla birlikte majör merkez bankalarının yıl sonuna doğru izleyeceği para politikası kararlarına yönelik beklentiler, risk iştahı üzerinde etkili olmaya devam edecektir.

Yurt içinin gündeminde ise gri listeden çıkış, TCMB rezervlerindeki toparlanma ve ekonomi tarafında atılan pozitif adımların devam etmesi gibi gelişmeler yer aldı. Bu gelişmelerle birlikte yerli ve yabancı yatırımcıların TL varlıklara olan ilgisi artmaya devam etmektedir. USD/TRY Haziran ayında %1,5 yükselse de 33 TL altındaki seyrini sürdürüyor. Yabancılar iki aydır tahvil alımı gerçekleştirmektedir. Yabancı kurumlardan Türk Lirası cinsinden tahvillerin cazip olduğuna dair rapor ve notlar paylaşılmaktadır. KKM tarafındaki çözülme de devam ediyor. Hisse senedi piyasasında ise Mart ve Nisan aylarında görülen yabancı girişi son iki aydır çıkışa dönmüş durumda. Yıl başından beri nette 1 milyar doların üzerinde çıkış gerçekleşti. Yabancı yatırımcının hisse satışına rağmen borsa zirve tazelemeye devam etmektedir. Haziran ayında BİST100 endeksi %2,4 yükseldi. Yabancı yatırımcının satışını yatırım fonları ve emeklilik fonları karşılamaktadır. Mayıs ayında hisse senedi fonlarına 28 milyar TL kadar güçlü para girişi olurken, Haziran ayında da 14 milyar TL kadar para girişi görüldü.

## Uluslararası gelişmeler



## Yakın Dönem Beklentilerimiz - 2

ABD tarım dışı istihdam verisi Mayıs ayında 182 bin olan beklentinin oldukça üzerinde 272 bin açıklandı. İstihdam verisinde güçlü bir artış olmasına karşılık işsizlik oranı %4'e yükseldi. Ocak 2022'den beri %4'ün üzerinde bir veri görülüyordu. Ortalama saatlik kazançlar verisi bir önceki aya göre hız kazanarak %4,1'e yükseldi. İstihdam verisinin beklenti üzerinde güçlü gelmesi Fed'in bu yıl iki adet faiz indirimi yapabileceği beklentilerinin zayıflamasına neden oldu.

ABD TÜFE verisi Mayıs ayında aylık bazda bir değişim göstermezken, yıllık bazda %3,4'ten %3,3'e geriledi. Çekirdek enflasyon verisi de yıllık bazda %3,6'dan %3,4'e geriledi.

Fed, Haziran ayı toplantısında beklentilere paralel politika faizinde bir değişikliğe gitmedi. Fed yetkililerinin bu yıl için 3 adet faiz indirimi beklentisi ise 1'e indi. Fed Başkanı Powell, Mayıs ayı enflasyon verisi ilerleme olarak görülse de para politikasını gevşetmeye başlamalarına izin verecek güvene sahip olduklarını düşünmediklerini ifade etti. Fed yetkilileri her ne kadar bu yıl için bir faiz indirim sinyali verse de enflasyon verisi sonrası piyasa iki adet faiz indirimi üzerinde durmaya devam etmektedir.

ABD sanayi üretimi Mayıs ayında aylık bazda %0,9 yükselirken, perakende satışlar verisi de %0,3 artış beklentisine karşılık %0,1 yükseldi. Bir önceki aya benzer şekilde beklenti altında kalan perakende satışlar verisi enflasyon dinamiklerinin güç kaybettiği öngörülerini kuvvetlendirmeye devam etmektedir.

Fed'in enflasyon göstergesi olarak takip ettiği çekirdek kişisel tüketim harcamaları Mayıs ayında yıllık bazda %2,6'ya geriledi. Son dört aydır %2,8 seviyesinde seyreden verinin %2,6'ya gerilemesi bu yıl için iki adet faiz indirim beklentilerini destekledi.

ABD ISM imalat PMI Haziran ayında eşik seviye olan 50'nin altında kalmaya devam etti. Veri son üç aydır daralma bölgesinde seyretilmektedir. İmalat dışı PMI verisi de Haziran ayında beklentilerin oldukça altında kalarak 53,8'den 48,8'e geriledi. Verinin 52,3 açıklanması bekleniyordu.

Avrupa Merkez Bankası, 6 Haziran'da beklentilere paralel politika faizini 25 baz puan indirdi. 2019 yılından bu yana bir faiz indirimi görülmezken son 9 aydır da faiz oranları sabit tutulmaktaydı. Böylece, uzun bir sürenin ardından ilk faiz indirimi adımı da atılmış oldu. Kararın ardından yapılan açıklamalarda veriye dayalı bir yaklaşımın benimsenmeye devam edileceği vurgulandı. Faiz indirimlerinin devam edip etmeyeceği konusunda yönlendirme yapılmaktan kaçınıldı.

Euro Bölgesi'nde yıllık TÜFE Mayıs ayında %2,6'ya yükseldi. Haziran ayının öncü verisi ise enflasyonun %2,5 seviyesine gerilediğini gösterdi.

Haziran ayında Avrupa kanadındaki siyasi gelişmelerin etkisi takip edildi. Avrupa Parlamentosu seçimlerinde aşırı sağ partinin güçlenmesi sonrası Fransa Cumhurbaşkanı Macron, parlamentoyu feshederek erken seçim kararı aldı. Macron, sonuçların Avrupa'yı savunan partiler için iyi olmadığını ifade ederek 30 Haziran – 7 Temmuz tarihlerinde erken seçime gidileceğini duyurdu. Kararın ardından siyasi risklerden kaynaklı Euro zayıfladı.

OPEC+ Haziran ayının başında gerçekleştirdiği toplantıda petrol arz kesintilerini 2025 sonuna uzattı.

### Ulusal Gelişmeler



## Yakın Dönem Beklentilerimiz - 3

Tüketici Fiyat endeksi Mayıs ayında aylık bazda %3,37 ile beklentilerin hafif üzerinde artış kaydederken yıllık enflasyon da %75,45'e yükselerek yıl içerisindeki zirvesini gördü. Önümüzdeki aylarda baz etkisiyle yıllık enflasyonda gerileme bekleniyor. Yıl sonunda enflasyonun %40'a yaklaşacağı beklentisinde bir değişiklik bulunmuyor.

Sanayi üretimi Nisan ayında aylık bazda %4,9, yıllık bazda %0,7 daraldı. Aylık bazda tüm ana üretim gruplarında üretim azaldı. Perakende satışlar verisi ise aylık bazda %1,8 geriledi.

Cari denge Nisan ayında 5,28 milyar dolar açık verdi. Mart ayında 4,54 milyar dolar açık vermişti. Ocak-Nisan dönemindeki toplam cari açık 16,12 milyar dolar oldu.

TCMB, politika faizini %50 seviyesinde tutmaya devam etti. Ancak, aylık enflasyonun ana eğilimindeki zayıflamanın mayıs ayında geçici bir kesintiye uğradığı ifade edildi. Hizmet enflasyonundaki yüksek seyir ve katılık, enflasyon beklentileri, jeopolitik riskler ve gıda fiyatları enflasyonist baskıları canlı tutmaya devam etmektedir. TCMB, enflasyon üzerindeki yukarı yönlü risklere karşı ihtiyatlı duruşunu korudu. Enflasyon beklentileri öngörülen tahmin aralığına yakınsayana kadar sıkı para politikası duruşunun sürdürülmesi beklenmektedir.

Mali Eylem Görev Gücü (FATF) Türkiye'nin gri listeden çıkarıldığını duyurdu.

Kur korumalı mevduat hesaplarından çıkış süreci devam ediyor. Kur korumalı TL mevduat ve katılma hesapları Haziran ayında 2,14 trilyon TL'ye geriledi.

Merkez Bankası'nın rezervleri Haziran ayında 142,9 milyar dolar ile hafif gerileme kaydetti. Mayıs ayının sonunda 143,6 milyar dolar seviyesindeydi.

Türkiye genelinde konut satışları Mayıs ayında yıllık bazda %2,4 azalışla 110 bin 588 oldu. Bir önceki ay 75 bin 569 adet konut satışı gerçekleşmişti. Ocak-Mayıs döneminde ise konut satışları %3,4 azalışla 465 bin 761 olarak gerçekleşti.

Türkiye'ye Mayıs ayında gelen yabancı ziyaretçi sayısı, geçen yılın aynı ayına göre %14 artarak 5,1 milyon oldu. Bir önceki ay yabancı ziyaretçi sayısı 3,6 milyon seviyesindeydi. Yılın ilk beş ayında ise yabancı ziyaretçi sayısı geçen yılın aynı dönemine göre %12,5 artışla 15,8 milyon oldu.

Fon yöneticilerinin kişisel görüşleri olarak hazırlanmıştır. Yatırım tavsiyesi veya danışmanlığı niteliğinde değildir. Deniz Portföy Yönetimi A.Ş. ve Denizbank A.Ş fonları yönetirken bu stratejileri temel almak zorunda değildir. Güvenilir olduğu düşünülen kaynaklardan derlenmiştir, kaynaklardaki hatalı veriler yazarı bağlamaz. Yorumlar yazarının kişisel görüşlerini yansıtır ve ilgili şirketlerin resmi görüşü yerine geçmez. Bu görüşler mali durumunuz ile risk ve getiri tercihlerinize uygun olmayabilir. Bu nedenle, sadece burada yer alan bilgilere dayanarak yatırım kararı verilmesi beklentilerinize uygun sonuçlar doğurmayabilir.

© 2024 Deniz Portföy Yönetimi A.Ş.



# Fonlarımız

## Para Piyasası Fon (Risk: Düşük)

### Hangi katılımcılara uygun?

Tasarruflarını korumak ve düzenli getiri elde etmek isteyen katılımcılar için uygundur. Riski yani oynaklığı (volatilité) en düşük fonumuzdur.

Fon Kodu	Fon Toplam Gider Kesintisi (Yıllık)	Fon İşletim Gider Kesintisi (Yıllık)	Fon Büyüklüğü ve Katılımcı Sayısı	Portföy Dağılımı
MHL	%1,09	%1,02	Fon Büyüklüğü 388.266.853TL Katılımcı Sayısı 29.781	<ul style="list-style-type: none"> <li>Ters-Repo</li> <li>Devlet Tahvili</li> <li>Özel Sektör Tahvili</li> <li>Mevduat (TL)</li> <li>Diğer</li> </ul>

## Standart Fon (Risk: Orta)

### Hangi katılımcılara uygun?

Ağırlıklı olarak kamu borçlanma araçlarından, %10'dan az olmamak üzere yerli hisse senetlerinden ve diğer yatırım araçlarından faiz, kâr payı, temettü ve sermaye kazancı elde etmek suretiyle reel bazda tatminkar getiri sağlamayı hedefleyen katılımcılara hitap eder.

Fon Kodu	Fon Toplam Gider Kesintisi (Yıllık)	Fon İşletim Gider Kesintisi (Yıllık)	Fon Büyüklüğü ve Katılımcı Sayısı	Portföy Dağılımı
MHK	%1,91	%1,86	Fon Büyüklüğü 1.790.744.728TL Katılımcı Sayısı 153.208	<ul style="list-style-type: none"> <li>Devlet Tahvili</li> <li>Hisse Senedi</li> <li>Kamu Kira Ser. (TL)</li> <li>Diğer</li> </ul>

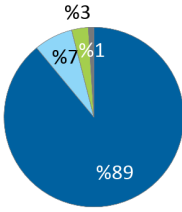


# Fonlarımız

## Döviz Fon (Risk: Orta)

### Hangi katılımcılara uygun?

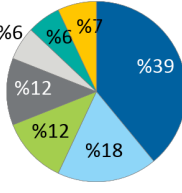
Fon, portföyünün en az %80'ini kamu kesimince ihraç edilen ve vadesine 5 yıldan az kalmış USD cinsinden eurobondlara (dış borçlanma araçları) yatırmak suretiyle yabancı para cinsinden gelir elde etmeyi amaçlamaktadır. Fon, genel ortalamada görece daha kısa vadeli eurobondları tercih etmek suretiyle eurobond kupür değerlerinin piyasa faiz hareketlerine duyarlılığını azaltarak USD/TRY performansına daha yüksek oranda korelasyon sağlamayı hedefler.

Fon Kodu	Fon Toplam Gider Kesintisi (Yıllık)	Fon İşletim Gider Kesintisi (Yıllık)	Fon Büyüklüğü ve Katılımcı Sayısı	Portföy Dağılımı
MHD	%1,91	%1,86	Fon Büyüklüğü 1.551.308.440TL Katılımcı Sayısı 68.496	 <ul style="list-style-type: none"> <li>Kamu Dış BA</li> <li>Özel Sektör Dış BA</li> <li>Ters-Repo</li> <li>Kamu Kira Ser. (Döviz)</li> </ul>

## Mutlak Getiri Hedefli Değişken Fon (Risk: Orta)

### Hangi katılımcılara uygun?

Yatırım tercihini belirlemek yerine birikimlerin yatırıma ne şekilde yönlendirileceği konusunda kararı portföy yöneticisine bırakan ve piyasa koşullarına göre portföy yöneticisinin en uygun portföy dağılımını gerçekleştireceğini düşünen katılımcılara uygundur.

Fon Kodu	Fon Toplam Gider Kesintisi (Yıllık)	Fon İşletim Gider Kesintisi (Yıllık)	Fon Büyüklüğü ve Katılımcı Sayısı	Portföy Dağılımı
MHE	%2,28	%2,21	Fon Büyüklüğü 1.097.642.996TL Katılımcı Sayısı 59.716	 <ul style="list-style-type: none"> <li>Hisse Senedi</li> <li>Devlet Tahvili</li> <li>Girişim Ser. YF</li> <li>Özel Sektör Tahvili</li> <li>Finansman Bonosu</li> <li>VİOP Teminat</li> <li>Diğer</li> </ul>

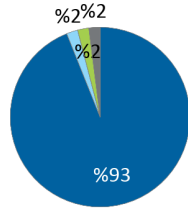


# Fonlarımız

## Hisse Fon (Risk: Yüksek)

### Hangi katılımcılara uygun?

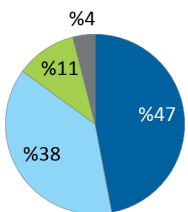
Katkı paylarının bir kısmını veya tamamını hisse senetlerine yatırarak sermaye kazancı ve temettü geliri elde etmek isteyen katılımcılara hitap eder. Uzun vadede yüksek getiri sağlamak için ara dönemlerde tasarruflarının değer kaybetme ihtimalini göze alabilen katılımcılar için uygundur. Bir başka deyişle agresif yatırım karakteri olan, hisse senetlerine ilgi duyan katılımcılar için emeklilik fon alternatifidir.

Fon Kodu	Fon Toplam Gider Kesintisi (Yıllık)	Fon İşletim Gider Kesintisi (Yıllık)	Fon Büyüklüğü ve Katılımcı Sayısı	Portföy Dağılımı
MHH	%2,28	%2,21	Fon Büyüklüğü 1.917.217.072TL Katılımcı Sayısı 53.186	 <ul style="list-style-type: none"> <li>Hisse Senedi</li> <li>Ters-Repo</li> <li>YF Katılma Payı</li> <li>Diğer</li> </ul>

## Katkı Fon (Risk: Orta)

### Hangi katılımcılara uygun?

Sadece devlet katkılarının değerlendirildiği bu fon, en az %50 oranında kamu borçlanma araçları, gelir ortaklığı senetleri, kira sertifikalarından, %30'dan az olmamak üzere yerli hisse senetlerinden ve borsa yatırım fonları katılma paylarından ve mevzuat kapsamında yatırım yapılabilecek diğer varlıklardan faiz, kâr payı, temettü ve sermaye kazancı elde ederek devlet katkılarına tatminkar getiri sağlamayı hedefler.

Fon Kodu	Fon Toplam Gider Kesintisi (Yıllık)	Fon İşletim Gider Kesintisi (Yıllık)	Fon Büyüklüğü ve Katılımcı Sayısı	Portföy Dağılımı
MHT	%0,37	%0,35	Fon Büyüklüğü 1.797.833.868TL Katılımcı Sayısı 293.180	 <ul style="list-style-type: none"> <li>Devlet Tahvili</li> <li>Hisse Senedi</li> <li>BYF Katılma Payları</li> <li>Kamu Kira Ser. (TL)</li> </ul>

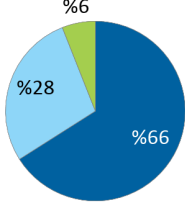


# Fonlarımız

## Katılım Standart Fon (Risk: Orta)

### Hangi katılımcılara uygun?

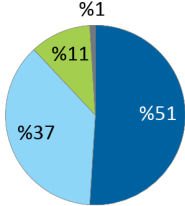
Faize dayalı para ve sermaye piyasası araçlarına yatırım yapmayan fon, TL cinsinden olmak üzere ağırlıklı olarak kamu kira sertifikaları ile seçilmiş paylara (hisse senetleri) yatırım yapar. Portföyün en az %60'ı Hazine Müsteşarlığı'nca ihraç edilen TL cinsinden Kira Sertifikaları'na yatırılır. %30'u aşmamak üzere fon portföyünün asgari %10'u Borsa İstanbul A.Ş. tarafından hesaplanan katılım endekslerindeki paylara yatırılır.

Fon Kodu	Fon Toplam Gider Kesintisi (Yıllık)	Fon İşletim Gider Kesintisi (Yıllık)	Fon Büyüklüğü ve Katılımcı Sayısı	Portföy Dağılımı
MHS	%1,91	%1,86	Fon Büyüklüğü 24.643.235TL Katılımcı Sayısı 1.268	 <ul style="list-style-type: none"> <li>Kamu Kira Ser. (TL)</li> <li>Hisse Senedi</li> <li>Katılma Hesabı (TL)</li> </ul>

## Katılım Katkı Fon (Risk: Orta)

### Hangi katılımcılara uygun?

Sadece faizsiz emeklilik planları kapsamındaki devlet katkılarının değerlendirildiği bu fon, en az %50 oranında kamu kira sertifikalarından, %30'dan az olmamak üzere katılım endeksine tabi yerli hisse senetlerinden ve borsa yatırım fonları katılma paylarından ve mevzuat kapsamında yatırım yapılabilecek diğer varlıklardan kâr payı, temettü ve sermaye kazancı elde ederek devlet katkılarını faizsiz tatminkar getiri sağlamayı hedefler.

Fon Kodu	Fon Toplam Gider Kesintisi (Yıllık)	Fon İşletim Gider Kesintisi (Yıllık)	Fon Büyüklüğü ve Katılımcı Sayısı	Portföy Dağılımı
MHA	%0,37	%0,35	Fon Büyüklüğü 29.945.063TL Katılımcı Sayısı 40.709	 <ul style="list-style-type: none"> <li>Kamu Kira Ser. (TL)</li> <li>Hisse Senedi</li> <li>BYF Katılma Payları</li> <li>Katılma Hesabı (TL)</li> </ul>

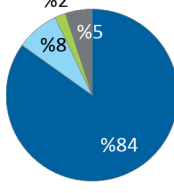


# Fonlarımız

## Altın Katılım Fon (Risk: Yüksek)

### Hangi katılımcılara uygun?

Ağırlıklı olarak altın bazında yatırım yaparak, altının Türk Lirası karşısındaki getirisini elde etmeyi hedefleyen katılımcılara uygundur ve faiz getirisi elde etmeyen bir fondur.

Fon Kodu	Fon Toplam Gider Kesintisi (Yıllık)	Fon İşletim Gider Kesintisi (Yıllık)	Fon Büyüklüğü ve Katılımcı Sayısı	Portföy Dağılımı
MEA	%1,09	%1,05	Fon Büyüklüğü 2.926.718.237TL Katılımcı Sayısı 109.329	 <ul style="list-style-type: none"> <li>Kıymetli Maden Kamu KS</li> <li>BYF Katılma Payları</li> <li>Hisse Senedi</li> <li>Diğer</li> </ul>

## Teknoloji Fon (Risk: Yüksek)

### Hangi katılımcılara uygun?

Katılımcıların bir kısmını veya tamamını teknoloji alanındaki şirketlerin ortaklık payları ve diğer varlıklarına, ağırlıklı olarak borsa yatırım fonları üzerinden yatırım yapmak isteyen katılımcılara hitap eder. Uzun vadede yüksek getiri sağlamak için ara dönemlerde tasarruflarının değer kaybetme ihtimalini göze alabilen katılımcılar için uygundur. Bir başka deyişle agresif yatırım karakteri olan, teknoloji hisse senetlerine ilgi duyan katılımcılar için emeklilik fon alternatifidir.

Fon Kodu	Fon Toplam Gider Kesintisi (Yıllık)	Fon İşletim Gider Kesintisi (Yıllık)	Fon Büyüklüğü ve Katılımcı Sayısı	Portföy Dağılımı
MEV	%1,65	%1,55	Fon Büyüklüğü 95.323.365TL Katılımcı Sayısı 8.130	 <ul style="list-style-type: none"> <li>YF Katılma Payı</li> <li>Yabancı Borsa YF</li> <li>Hisse Senedi</li> </ul>

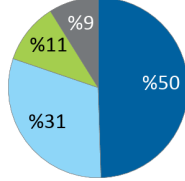


# Fonlarımız

## Sürdürülebilirlik Fon (Risk: Yüksek)

### Hangi katılımcılara uygun?

Katkı paylarının bir kısmını veya tamamını sürdürülebilirlik esaslarına uygun olarak faaliyet gösteren şirketlerin ortaklık payları ve diğer varlıklarına, ağırlıklı olarak borsa yatırım fonları üzerinden yatırım yapmak isteyen katılımcılara hitap eder. Uzun vadede yüksek getiri sağlamak için ara dönemlerde tasarruflarının değer kaybetme ihtimalini göze alabilen katılımcılar için uygundur. Bir başka deyişle agresif yatırım karakteri olan, sürdürülebilir temadaki hisse senetlerine ilgi duyan katılımcılar için emeklilik fon alternatifidir.

Fon Kodu	Fon Toplam Gider Kesintisi (Yıllık)	Fon İşletim Gider Kesintisi (Yıllık)	Fon Büyüklüğü ve Katılımcı Sayısı	Portföy Dağılımı
MEY	%1,65	%1,55	Fon Büyüklüğü 30.726.896TL Katılımcı Sayısı 4.106	 <ul style="list-style-type: none"><li>YF Katılma Payı</li><li>Yabancı Borsa YF</li><li>Hisse Senedi</li><li>TPP</li></ul>



# MetLife Fonları Performansı

MetLife Emeklilik Yatırım Fonları	Halka Arz Tarihi	Halka Arzdan İtibaren Getiri	Son 1 Ay Getiri	Son 1 Yıl Getiri
Para Piyasası Fon	18.11.2009	%563,04	%4,08	%49,12
Standart Fon	18.11.2009	%581,92	%2,59	%41,21
Döviz Fon	18.11.2009	%2.549,07	%2,45	%40,75
Mutlak Getiri Hedefli	18.11.2009	%1.299,16	%3,70	%81,19
Hisse Fon	18.11.2009	%3.814,53	%2,54	%133,58
Katkı Fon	02.05.2013	%542,34	%3,08	%54,30
Katılım Standart Fon	13.01.2014	%688,25	%0,32	%57,61
Katılım Katkı Fon	28.02.2014	%619,22	%3,10	%62,74
Altın Katılım Fon	10.02.2020	%718,15	%1,64	%56,72
Teknoloji Fon	07.08.2023	%54,29	%4,83	-
Sürdürülebilirlik Fon	07.08.2023	%60,25	%5,40	-

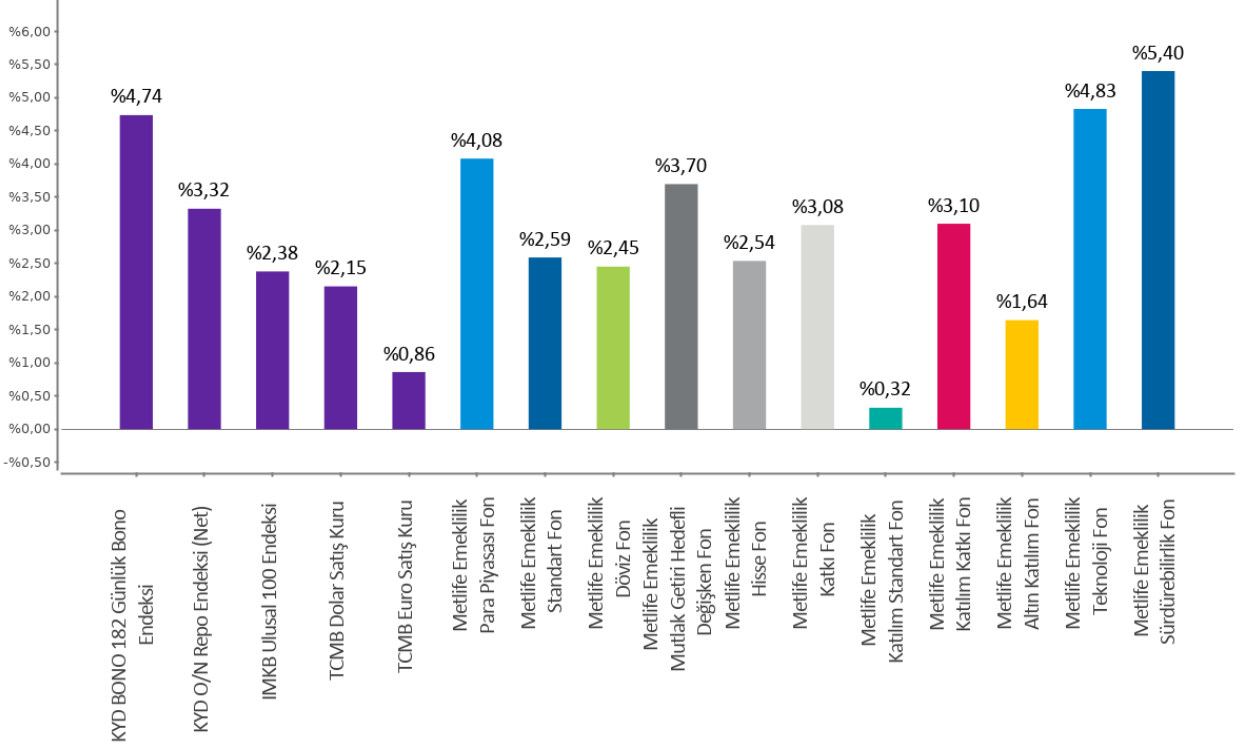
Fonlarımızın strateji, içerik ve performansları ile ilgili her türlü detaylı bilgiyi [metlife.com.tr](http://metlife.com.tr) internet sitemizde “Emeklilik Yatırım Fonları” sayfasından güncel olarak takip edebilirsiniz.

*Bu belge MetLife Emeklilik ve Hayat A.Ş. tarafından sadece bilgi amaçlı yayınlanmış olup, içeriğinin hiçbir bölümü alım-satım yönünde yatırım tavsiyesi olarak değerlendirilemez. Yatırım danışmanlığı hizmeti, yetkili kuruluşlar tarafından kişilerin risk ve getiri tercihleri dikkate alınarak kişiye özel sunulmaktadır. Burada yer alan yorum ve tavsiyeler ise genel niteliktedir. Burada yer alan görüşler, yatırımcının mali durumuna veya risk ve getiri tercihlerine uygun olmayabilir. Bu nedenle, sadece burada yer alan bilgilere dayanarak yatırım kararı verilmesi beklentilere uygun sonuçlar doğurmayabilir.*

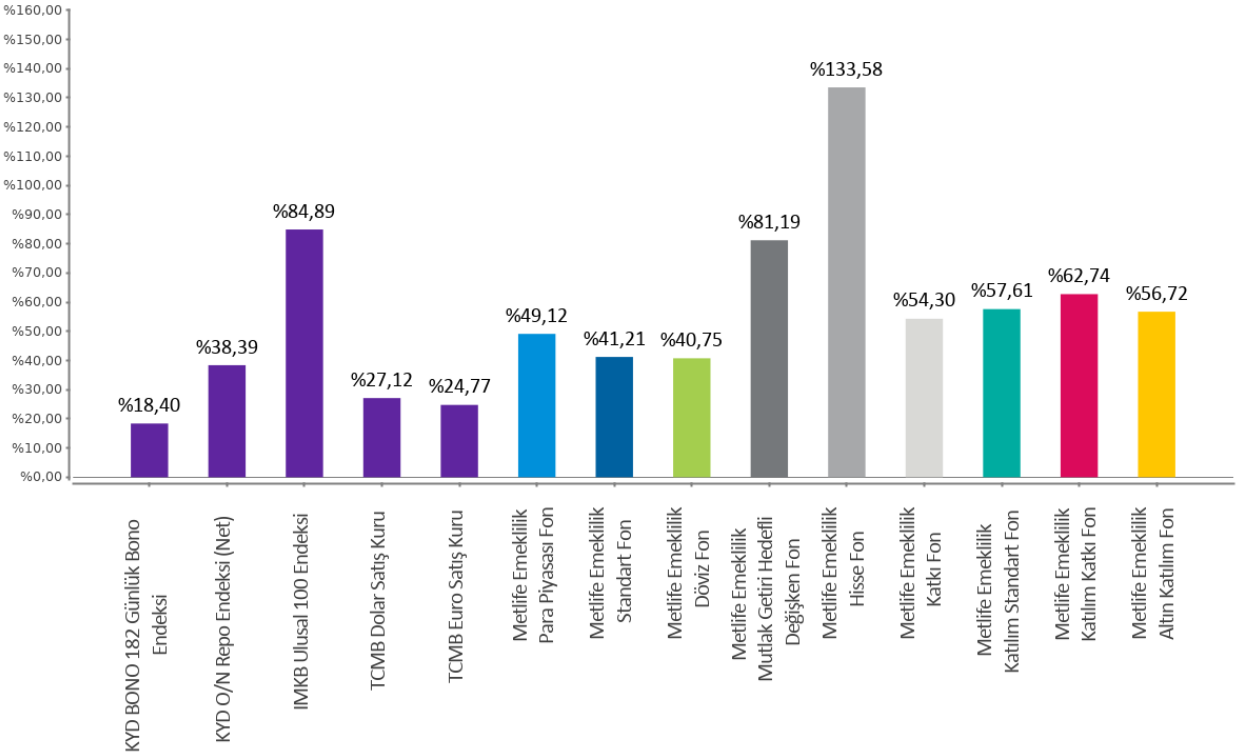


# Karşılaştırmalı Fon Performansları

Son 1 Ay  
03.06.2024 - 01.07.2024



Son 1 Yıl  
03.07.2023 - 01.07.2024



**MetLife**  
Emeklilik ve Hayat

Hayata birlikte yön verelim



# Bireysel Emeklilik Sistemi ile ilgili bunları biliyor musunuz?

**%30**  
Devlet Katkısı

Bireysel emeklilik hesabınıza yatırılan her katkı payının %30'u oranındaki tutar, mevcut yatırımınıza ek olarak devlet tarafından emeklilik hesabınıza ödenir.

**Maksimum Devlet Katkısı**

Bir takvim yılında hak kazanılabilecek maksimum devlet katkısı tutarı, yıllık toplam brüt asgari ücretin %30'u kadardır. Bu limiti aşan katkı / ek katkı payları için ödendiği yılları takip eden takvim yıllarında da devlet katkısı hesaplaması ve ödemesi yapılır.

**Katılım Şartları**

Bireysel Emeklilik Sistemi'ne katılmak için herhangi bir yaş sınırı bulunmamaktadır. Bununla birlikte devlet katkısından faydalanmak için T.C. vatandaşı veya mavi kart sahibi olmanız ve ödeyenin işveren ya da tüzel kişi olmaması gerekmektedir.

**56 YAŞ  
10 YIL**  
Hak Ediş

Bireysel Emeklilik Sistemi'nde en az 10 yıl kalıp 56 yaş doldurulduğunda devlet katkısının tamamını almaya hak kazanarak emekli olunabilir.

**Devlet Katkısı  
Hak Ediş Süresi**

Sistemde Kalış Süresi	10 yıldan fazla, 56 yaş	10 yıldan fazla, 56 yaşından önce	6-10 yıl	3-6 yıl	0-3 yıl
Hak Ediş Oranı	%100	%60	%35	%15	%0

**5+**

Yılı Aşan Sözleşmelerde %0 Kesinti Avantajı

Sistemde kaldıkça sistemin sunduğu avantajlardan daha çok faydalanılır. Bireysel emeklilik sözleşmesinin ilk 5 yılında yönetim gider kesintisi ve giriş aidatı gibi kesintilerin toplamı, her yıl için aylık brüt asgari ücretin %8,5'i oranında yapılabilir. 6'ncı yıldan itibaren ise yönetim gider kesintisi, giriş aidatı gibi kesintiler yapılmaz.

**Fon Yönetimi**

Bireysel Emeklilik Sistemi'nde getirileri artırmak için risk tercihinə göre fonlar yönetilebilir; bir yılda en fazla 12 kez fon değiştirerek daha iyi bir getiri oranı yakalanabilir.

**Hızlı Ulaşım**

E-şube üzerinden birikimlerinizi 7/24 takip edebilir, işlemlerinizi istediğiniz zaman gerçekleştirebilirsiniz.



**MetLife**  
Emeklilik ve Hayat

0850 222 0 638  
(MET)

metlife.com.tr



MetLifeTR



MetLife Emeklilik ve Hayat A.Ş.  
Kavacık Ticaret Merkezi  
Rüzgârlıbahçe Mahallesi Çam Pınarı Sokak No:1  
Kavacık 34805 Beykoz / İstanbul  
Sicil No: 388669  
MERSİS No: 0854006902900025

 /MetLifeTR  
 /MetLifeTR  
 /MetLifeTR  
 /MetLifeTurkiye  
 /metlife.com.tr

(0850) 222 0 638 (MET)  
Faks: (0216) 538 94 94

MetLife, Inc (NYSE: MET), kendisine bağlı ortaklıkları ve iştirakleri ("MetLife") aracılığıyla, bireysel ve kurumsal müşterilerinin değişen dünyalarına yön vermelerine yardım etmek üzere sigorta, yıllık gelir sigortaları, çalışan yan hakları ve varlık yönetimi alanlarında hizmet veren, dünyanın önde gelen finansal hizmet şirketlerinden biridir. 1868 yılında kurulmuş olan ve 40'tan fazla ülkede faaliyet gösteren MetLife; Amerika Birleşik Devletleri, Japonya, Latin Amerika, Asya, Avrupa ve Ortadoğu'da pazar lideri konumundadır. Daha fazla bilgi için [www.metlife.com](http://www.metlife.com) adresini ziyaret ediniz.