

MetLife

Aylık Bireysel Fon Bülteni

Temmuz 2024



Yakın Dönem Beklentilerimiz - 1

Piyasa Değerlendirmesi - Temmuz 2024

Global piyasalar Temmuz ayını hareketli geçirdi. Jeopolitik ve siyasi riskler gündemde kalmaya devam ederken, merkez bankalarının Temmuz ayında aldığı kararlar, enflasyondaki gerileme ile birlikte Fed'in faiz indirimlerine başlayacağı beklentisi, ABD ekonomisine dair beklentiyi karşılamayan işgücü ve PMI verilerinin resesyon endişelerini alevlendirmesi gibi birçok gelişme risk iştahı üzerinde etkili oldu. Joe Biden adaylıktan çekildi ve yerine başkan yardımcısı Kamala Harris'in aday olması bekleniyor. Kasım ayında yapılacak ABD başkanlık seçimleri öncesinde yaşanan gelişmeler siyasi risklerin artmasına neden olmaktadır. İsrail'in İran ve Lübnan'a düzenlediği hava saldırıları da Ortadoğu'da gerilimi yüksek tutmaya devam eden gelişmeler.

ABD'de haziran ayı enflasyon verileri gerileme kaydetti. Aylık enflasyon 2020 yılı Mayıs ayından beri ilk defa negatif açıklandı. Beklentilerden iyi gelen enflasyon verisi risk iştahını desteklese de resesyon endişesine neden olan ekonomik veriler risk iştahının yeniden baskılanmasına neden oldu. İşsizlik maaşı başvuruları son bir yılın zirvesine çıkarken, ISM imalat PMI verisi son bir yılın en düşük seviyesine geriledi. Tarım dışı istihdam datası 114 bin ile beklentilerin oldukça altında kaldı. İşsizlik oranı %4,3'e yükseldi. İşgücü piyasalarında beklentilerin üzerinde bir hızla soğuma görüldü. Resesyon endişelerini artıran veriler, Fed'in faiz indirimi yapmak için geç kaldığı, Eylül ayında 25 yerine 50 baz puan faiz indirimi yapabileceği ve yıl sonuna kadar toplamda 100 baz puan ve üzerinde faiz indirimi görülebileceği beklentilerini kuvvetlendirdi.

Resesyon endişelerinin artmasıyla güvenli liman görevi gören varlıklara talep artarken riskli varlıklardan kaçış görüldü. S&P 500 endeksi Temmuz ayında %1,1 yükselse de Ağustos ayına sert satışlarla başladı. ABD 10 yıllık tahvil faizi Temmuz ayında %4 seviyesine doğru gerileme kaydederken Ağustos ayında yıl içi en düşük seviyesi olan %3,80'in de altına gördü. Ons altın Temmuz ayında %5,2 yükseliş kaydetti. Brent petrol Orta Doğu'da gerilimin yükselmesine rağmen zayıf verilerin ardından Temmuz ayını %4 kayıpla tamamladı. Ağustos ayının başında da kayıplar %5'i aşmış durumda. Şubat ayından beri 104 seviyesi üzerinde tutunan dolar endeksi Ağustos ayında 104 seviyesinin altında bulunuyor. Japonya Merkez Bankası'nın sürpriz bir şekilde politika faizini %0,25'e çıkarması sonrası Japon yeni dolar karşısında güç kazanmaktadır.

İMF, yayınladığı raporda, küresel ekonomik büyüme tahminini 2024 yılı için %3,2 seviyesinde sabit bırakırken, 2025 tahminini 0,1 puan artışla %3,3'e yükseltti. Türkiye için büyüme tahmini de 2024 için 0,5 puan artışla %3,6, 2025 için 0,5 puan azalışla %2,7 oldu.

Yurt içinde kısa vadede gri listeden çıkış, Fitch ve S&P'nin ardından Moody's'den de not artırımı gelmesi sonrası hikaye bitmiş görünüyor. Ancak, orta uzun vadede ekonomi tarafında atılan pozitif adımların devam etmesi, Merkez Bankası tarafından enflasyon kontrol altına alınana kadar sıkı duruş korunacak mesajı verilmesi, Eylül ayında Fitch, Kasım ayında S&P'nin yeni bir not artırımına gitme ihtimali ile yerli ve yabancı yatırımcıların TL varlıklara olan ilgisi devam etmektedir. Yabancı yatırımcı Temmuz ayında da tahvil alımını sürdürdü. USD/TRY'de son günlerde yükseliş hareketi hızlansa da önemli bir artış ivmesi yok. Mevduat faizi reel getiri sunmaya devam ediyor. BİST100 endeksi Temmuz ayında yükseliş kaydedemedi. Ağustos ayının başı itibarıyla global hisse senetlerindeki satış baskısı yerli hisse senetlerine de negatif yansımaktadır.

Uluslararası gelişmeler

Yakın Dönem Beklentilerimiz - 2

ABD'de Haziran'da aylık enflasyon verisi %0,1 negatif açıklandı. Pandemi döneminden beri negatif enflasyon verisi görülüyordu. Yıllık enflasyonun %3,3'ten %3,1'e gerilemesi beklenirken %3'e geriledi. Çekirdek enflasyon ise %3,4'te sabit kalması bekleniyorken %3,3'e indi. Beklentilerden iyi gelen enflasyon verisi sonrası Fed'in Eylül ayında faiz indirimlerine başlayacağı beklentisi güç kazandı.

Fed'in enflasyon göstergesi olarak takip ettiği çekirdek kişisel tüketim harcamaları H aziran ayında yıllık bazda %2,6 düzeyinde sabit kaldı. Beklenti verinin %2,5 oranında gelmesi yönündeydi.

ABD ikinci çeyrek büyüme verisi %2 olan beklentinin üzerinde, ilk çeyreğe göre yıllıklandırılmış olarak %2,8 büyüme kaydetti. Çekirdek kişisel tüketim harcamaları verisi ise %3,7'den %2,9 seviyesine geriledi.

Fed, Temmuz ayı toplantısında beklentilere paralel olarak politika faizinde bir değişikliğe gitmedi. Başkan Powell, kararın ardından gerçekleştirdiği konuşmasında Eylül ayında faiz indirimi ihtimaline yeşil ışık yaktı. Yetkililer önceden alınmış bir karar olmasa da enflasyondaki gevşeme ve işgücü piyasasındaki zayıflık sebebiyle faiz indirimi zamanının yaklaştığını düşünüyorlar.

ABD İSM imalat PMI Temmuz ayında 46,8 seviyesine gerileyerek bu yılın en düşük seviyesini gördü. İmalat dışı imalat PMI verisi ise Haziran ayında 48,8 seviyesine gerilemesinin ardından Temmuz ayında yeniden eşik seviye olan 50'nin üzerine yükseldi. İSM imalat PMI verisindeki zayıflık resesyon görülebileceği endişelerini artırdı.

ABD tarım dışı istihdam verisi Temmuz ayında 176 bin olan beklentinin oldukça altında 114 bin açıklandı. İstihdam verisinde zayıflama görülürken, işsizlik oranı verisi de %4,1'den %4,3'e yükseldi. İş gücü piyasalarında beklentilerin üzerinde bir hızda soğuma görülmesi resesyon endişelerinin artmasına neden oldu.

ABD Başkanı Biden, 5 Kasım tarihinde yapılacak başkanlık seçimleri için yeniden aday olmayacağını açıkladı. Yerine başkan yardımcısı Kamala Harris'in aday olması bekleniyor.

Euro Bölgesi'nde yıllık TÜFE Haziran ayında %2,6'dan %2,5'e geriledi. Temmuz ayının öncü verisi ise enflasyonun yeniden %2,6 seviyesine yükseldiğini gösterdi.

Avrupa Merkez Bankası, Temmuz ayında politika faizini değiştirmede. Banka yetkilileri tarafından verilere bağlı karar alınmaya devam edileceği vurgulandı.

Japonya Merkez Bankası, sürpriz bir kararla politika faizini %0,25'e yükseltti. Faiz kararı sonrası Japon yeni dolar karşısında değer kazanıyor.

Çin PMI verileri Temmuz ayında negatif bir görünüm sergiledi. Caixin imalat PMI 51,8'den 49,8'e geriledi. Endeks, 2023 Ekim ayından beri eşik seviye altına inmemişti.

Ulusal Gelişmeler

Dış ticaret açığı Temmuz ayında yıllık bazda %42,3 düşüşle 7,2 milyar dolara geriledi. Temmuz ayı verisiyle yedi aylık dönemde dış ticaret açığı %32,5 düşüşle 49,8 milyar dolara inerken ihracatın ithalatı karşılama oranı %74,9'a yükseldi.

Sanayi üretimi Mayıs ayında aylık bazda %1,7 artış gösterdi. Aylık bazdaki yükselişte R amazan Bayramı nedeniyle Nisan ayında resmi tatil olmasının etkisi görüldü. Yıllık bazda ise sanayi üretimi %0,1 geriledi.

Cari denge Mayıs ayında 1,2 milyar dolar açık verdi. Nisan ayında 5,3 milyar dolar açık verilmişti. Son on iki aylık cari açık 25,2 milyar dolar seviyesine geriledi.

Yakın Dönem Beklentilerimiz - 3

TCMB, politika faizini %50 seviyesinde tutmaya devam etti. Haziran ayında aylık enflasyonun ana eğiliminde belirgin bir zayıflama olduğu, Temmuz ayında ise görece etki alanı dışında kalan yönetilen-yönlendirilen fiyat ve vergi ayarlamaları ile işlenmemiş gıda fiyatlarındaki arz yönlü gelişmeler neticesinde geçici olarak artış görülebileceği ifade edildi. “Yakın döneme ilişkin göstergeler yurt içi talebin, halen enflasyonist düzeyde olmakla birlikte, yavaşlamaya devam ettiğini teyit etmektedir” açıklaması yapıldı. Enflasyon üzerindeki yukarı yönlü risklere karşı ihtiyatlı duruş yinelenildi.

Tüketici Fiyat endeksi Temmuz ayında aylık bazda %3,23 artış kaydederken yıllık enflasyon baz etkisiyle %61,78'e geriledi. Aylık enflasyonun yeniden %3 üzerine çıkmasında Temmuz ayında elektrik faturalarına yapılan %38'lik zammın etkisi var.

Uluslararası kredi derecelendirme kuruluşu Moody's, Türkiye'nin kredi notunu iki kademe artışla B1'e yükseltti. Kredi notu görünümünü pozitif olarak korudu.

Kur korumalı mevduat (KKM) hesaplarından çıkış süreci devam ediyor. KKM büyüklüğü Temmuz ayında 1,83 trilyon TL'ye geriledi. Ayrıca, KKM ve katılma hesapları için uygulanan stopaj oranları %5 ile %7,5 arasında artırıldı ve vergi avantajı kaldırıldı.

Merkez Bankası'nın brüt rezervleri 26 Temmuz haftasında Suudi Arabistan ile depo işleminin sonlanması nedeniyle 148 milyar dolara gerilerken, net rezervler 48,2 milyar dolardan 47,6 milyar dolar düzeyine geriledi.

Türkiye genelinde konut satışları Haziran ayında yıllık bazda %5,2 azalışla 79 bin 313 oldu. Bir önceki ay 110 bin 588 adet konut satışı gerçekleşmişti. Ocak-Haziran döneminde ise konut satışları %3,7 azalışla 545 bin 074 olarak gerçekleşti.

Türkiye'ye Haziran ayında gelen yabancı ziyaretçi sayısı, geçen yılın aynı ayına göre % 4,95 artarak 5,8 milyon oldu. Bir önceki ay yabancı ziyaretçi sayısı 5,1 milyon seviyesindeydi. Yılın ilk altı ayında ise yabancı ziyaretçi sayısı geçen yılın aynı dönemine göre %10,3 artışla 21,6 milyon oldu.

Fon yöneticilerinin kişisel görüşleri olarak hazırlanmıştır. Yatırım tavsiyesi veya danışmanlığı niteliğinde değildir. Deniz Portföy Yönetimi A.Ş. ve Denizbank A.Ş fonları yönetirken bu stratejileri temel almak zorunda değildir. Güvenilir olduğu düşünülen kaynaklardan derlenmiştir, kaynaklardaki hatalı veriler yazarı bağlamaz. Yorumlar yazarının kişisel görüşlerini yansıtır ve ilgili şirketlerin resmi görüşü yerine geçmez. Bu görüşler mali durumunuz ile risk ve getiri tercihlerinize uygun olmayabilir. Bu nedenle, sadece burada yer alan bilgilere dayanılarak yatırım kararı verilmesi beklentilerinize uygun sonuçlar doğurmayabilir.

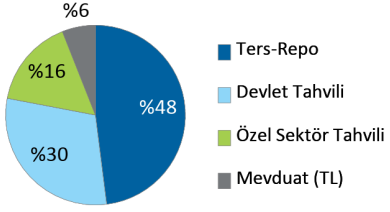
© 2024 Deniz Portföy Yönetimi A.Ş

Fonlarımız

Para Piyasası Fon (Risk: Düşük)

Hangi katılımcılara uygun?

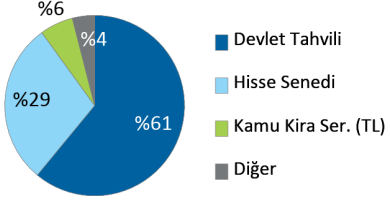
Tasarruflarını korumak ve düzenli getiri elde etmek isteyen katılımcılar için uygundur. Riski yani oynaklığı (volatilité) en düşük fonumuzdur.

Fon Kodu	Fon Toplam Gider Kesintisi (Yıllık)	Fon İşletim Gider Kesintisi (Yıllık)	Fon Büyüklüğü ve Katılımcı Sayısı	Portföy Dağılımı
MHL	%1,09	%1,02	Fon Büyüklüğü 405.871.406TL Katılımcı Sayısı 19.020	 <ul style="list-style-type: none"> Ters-Repo Devlet Tahvili Özel Sektör Tahvili Mevduat (TL)

Standart Fon (Risk: Orta)

Hangi katılımcılara uygun?

Ağırlıklı olarak kamu borçlanma araçlarından, %10'dan az olmamak üzere yerli hisse senetlerinden ve diğer yatırım araçlarından faiz, kâr payı, temettü ve sermaye kazancı elde etmek suretiyle reel bazda tatminkar getiri sağlamayı hedefleyen katılımcılara hitap eder.

Fon Kodu	Fon Toplam Gider Kesintisi (Yıllık)	Fon İşletim Gider Kesintisi (Yıllık)	Fon Büyüklüğü ve Katılımcı Sayısı	Portföy Dağılımı
MHK	%1,91	%1,86	Fon Büyüklüğü 1.813.722.675TL Katılımcı Sayısı 153.157	 <ul style="list-style-type: none"> Devlet Tahvili Hisse Senedi Kamu Kira Ser. (TL) Diğer

Fonlarımız

Döviz Fon (Risk: Orta)

Hangi katılımcılara uygun?

Fon, portföyünün en az %80'ini kamu kesimince ihraç edilen ve vadesine 5 yıldan az kalmış USD cinsinden eurobondlara (dış borçlanma araçları) yatırmak suretiyle yabancı para cinsinden gelir elde etmeyi amaçlamaktadır. Fon, genel ortalamada görece daha kısa vadeli eurobondları tercih etmek suretiyle eurobond kupür değerlerinin piyasa faiz hareketlerine duyarlılığını azaltarak USD/TRY performansına daha yüksek oranda korelasyon sağlamayı hedefler.

Fon Kodu	Fon Toplam Gider Kesintisi (Yıllık)	Fon İşletim Gider Kesintisi (Yıllık)	Fon Büyüklüğü ve Katılımcı Sayısı	Portföy Dağılımı
MHD	%1,91	%1,86	Fon Büyüklüğü 1.557.853.775TL Katılımcı Sayısı 69.508	<ul style="list-style-type: none"> Kamu Dış BA Özel Sektör Dış BA Diğer

Mutlak Getiri Hedefli Değişken Fon (Risk: Orta)

Hangi katılımcılara uygun?

Yatırım tercihini belirlemek yerine birikimlerin yatırıma ne şekilde yönlendirileceği konusunda kararı portföy yöneticisine bırakan ve piyasa koşullarına göre portföy yöneticisinin en uygun portföy dağılımını gerçekleştireceğini düşünen katılımcılara uygundur.

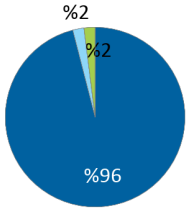
Fon Kodu	Fon Toplam Gider Kesintisi (Yıllık)	Fon İşletim Gider Kesintisi (Yıllık)	Fon Büyüklüğü ve Katılımcı Sayısı	Portföy Dağılımı
MHE	%2,28	%2,21	Fon Büyüklüğü 1.115.440.925TL Katılımcı Sayısı 60.687	<ul style="list-style-type: none"> Hisse Senedi Devlet Tahvili Girişim Ser. YF Özel Sektör Tahvili Ters-Repo VİOP Teminat Diğer

Fonlarımız

Hisse Fon (Risk: Yüksek)

Hangi katılımcılara uygun?

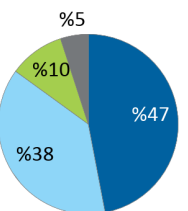
Katkı paylarının bir kısmını veya tamamını hisse senetlerine yatırarak sermaye kazancı ve temettü geliri elde etmek isteyen katılımcılara hitap eder. Uzun vadede yüksek getiri sağlamak için ara dönemlerde tasarruflarının değer kaybetme ihtimalini göze alabilen katılımcılar için uygundur. Bir başka deyişle agresif yatırım karakteri olan, hisse senetlerine ilgi duyan katılımcılar için emeklilik fon alternatifidir.

Fon Kodu	Fon Toplam Gider Kesintisi (Yıllık)	Fon İşletim Gider Kesintisi (Yıllık)	Fon Büyüklüğü ve Katılımcı Sayısı	Portföy Dağılımı
MHH	%2,28	%2,21	Fon Büyüklüğü 1.893.435.823TL Katılımcı Sayısı 54.596	 <ul style="list-style-type: none"> Hisse Senedi YF Katılma Payı Diğer

Katkı Fon (Risk: Orta)

Hangi katılımcılara uygun?

Sadece devlet katkılarının değerlendirildiği bu fon, en az %50 oranında kamu borçlanma araçları, gelir ortaklığı senetleri, kira sertifikalarından, %30'dan az olmamak üzere yerli hisse senetlerinden ve borsa yatırım fonları katılma paylarından ve mevzuat kapsamında yatırım yapılabilecek diğer varlıklardan faiz, kâr payı, temettü ve sermaye kazancı elde ederek devlet katkılarına tatminkar getiri sağlamayı hedefler.

Fon Kodu	Fon Toplam Gider Kesintisi (Yıllık)	Fon İşletim Gider Kesintisi (Yıllık)	Fon Büyüklüğü ve Katılımcı Sayısı	Portföy Dağılımı
MHT	%0,37	%0,35	Fon Büyüklüğü 1.852.066.468TL Katılımcı Sayısı 296.833	 <ul style="list-style-type: none"> Devlet Tahvili Hisse Senedi BYF Katılma Payları Diğer

Fonlarımız

Katılım Standart Fon (Risk: Orta)

Hangi katılımcılara uygun?

Faize dayalı para ve sermaye piyasası araçlarına yatırım yapmayan fon, TL cinsinden olmak üzere ağırlıklı olarak kamu kira sertifikaları ile seçilmiş paylara (hisse senetleri) yatırım yapar. Portföyün en az %60'ı Hazine Müsteşarlığı'na ihraç edilen TL cinsinden Kira Sertifikaları'na yatırılır. %30'u aşmamak üzere fon portföyünün asgari %10'u Borsa İstanbul A.Ş. tarafından hesaplanan katılım endekslerindeki paylara yatırılır.

Fon Kodu	Fon Toplam Gider Kesintisi (Yıllık)	Fon İşletim Gider Kesintisi (Yıllık)	Fon Büyüklüğü ve Katılımcı Sayısı	Portföy Dağılımı
MHS	%1,91	%1,86	Fon Büyüklüğü 23.305.514TL Katılımcı Sayısı 1.264	<ul style="list-style-type: none"> Kamu Kira Ser. (TL) Hisse Senedi Katılma Hesabı (TL) Girişim Ser. YF

Katılım Katkı Fon (Risk: Orta)

Hangi katılımcılara uygun?

Sadece faizsiz emeklilik planları kapsamındaki devlet katkılarının değerlendirildiği bu fon, en az %50 oranında kamu kira sertifikalarından, %30'dan az olmamak üzere katılım endeksine tabi yerli hisse senetlerinden ve borsa yatırım fonları katılma paylarından ve mevzuat kapsamında yatırım yapılabilecek diğer varlıklardan kâr payı, temettü ve sermaye kazancı elde ederek devlet katkılarında faizsiz tatminkar getiri sağlamayı hedefler.

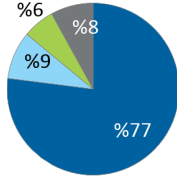
Fon Kodu	Fon Toplam Gider Kesintisi (Yıllık)	Fon İşletim Gider Kesintisi (Yıllık)	Fon Büyüklüğü ve Katılımcı Sayısı	Portföy Dağılımı
MHA	%0,37	%0,35	Fon Büyüklüğü 31.193.698TL Katılımcı Sayısı 41.478	<ul style="list-style-type: none"> Kamu Kira Ser. (TL) Hisse Senedi BYF Katılma Payları Katılma Hesabı (TL)

Fonlarımız

Altın Katılım Fon (Risk: Yüksek)

Hangi katılımcılara uygun?

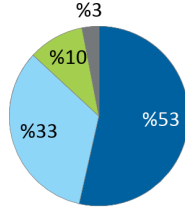
Ağırlıklı olarak altın bazında yatırım yaparak, altının Türk Lirası karşısındaki getirisini elde etmeyi hedefleyen katılımcılara uygundur ve faiz getirisi elde etmeyen bir fondur.

Fon Kodu	Fon Toplam Gider Kesintisi (Yıllık)	Fon İşletim Gider Kesintisi (Yıllık)	Fon Büyüklüğü ve Katılımcı Sayısı	Portföy Dağılımı
MEA	%1,09	%1,05	Fon Büyüklüğü 3.050.947.479TL Katılımcı Sayısı 111.531	 <ul style="list-style-type: none"> Kıymetli Maden Kamu KS BYF Katılma Payları Kıymetli Madenler Diğer

Teknoloji Fon (Risk: Yüksek)

Hangi katılımcılara uygun?

Katılımcıların bir kısmını veya tamamını teknoloji alanındaki şirketlerin ortaklık payları ve diğer varlıklarına, ağırlıklı olarak borsa yatırım fonları üzerinden yatırım yapmak isteyen katılımcılara hitap eder. Uzun vadede yüksek getiri sağlamak için ara dönemlerde tasarruflarının değer kaybetme ihtimalini göze alabilen katılımcılar için uygundur. Bir başka deyişle agresif yatırım karakteri olan, teknoloji hisse senetlerine ilgi duyan katılımcılar için emeklilik fon alternatifidir.

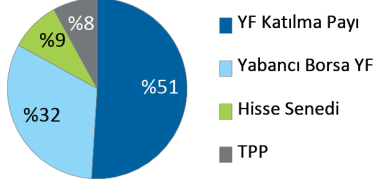
Fon Kodu	Fon Toplam Gider Kesintisi (Yıllık)	Fon İşletim Gider Kesintisi (Yıllık)	Fon Büyüklüğü ve Katılımcı Sayısı	Portföy Dağılımı
MEV	%1,65	%1,55	Fon Büyüklüğü 100.456.199TL Katılımcı Sayısı 8.832	 <ul style="list-style-type: none"> YF Katılma Payı Yabancı Borsa YF Hisse Senedi TPP

Fonlarımız

Sürdürülebilirlik Fon (Risk: Yüksek)

Hangi katılımcılara uygun?

Katkı paylarının bir kısmını veya tamamını sürdürülebilirlik esaslarına uygun olarak faaliyet gösteren şirketlerin ortaklık payları ve diğer varlıklarına, ağırlıklı olarak borsa yatırım fonları üzerinden yatırım yapmak isteyen katılımcılara hitap eder. Uzun vadede yüksek getiri sağlamak için ara dönemlerde tasarruflarının değer kaybetme ihtimalini göze alabilen katılımcılar için uygundur. Bir başka deyişle agresif yatırım karakteri olan, sürdürülebilir temadaki hisse senetlerine ilgi duyan katılımcılar için emeklilik fon alternatifidir.

Fon Kodu	Fon Toplam Gider Kesintisi (Yıllık)	Fon İşletim Gider Kesintisi (Yıllık)	Fon Büyüklüğü ve Katılımcı Sayısı	Portföy Dağılımı
MEY	%1,65	%1,55	Fon Büyüklüğü 38.755.184TL Katılımcı Sayısı 4.839	 <ul style="list-style-type: none">YF Katılma PayıYabancı Borsa YFHisse SenediTPP

MetLife Fonları Performansı

MetLife Emeklilik Yatırım Fonları	Halka Arz Tarihi	Halka Arzdan İtibaren Getiri	Son 1 Ay Getiri	Son 1 Yıl Getiri
Para Piyasası Fon	18.11.2009	%593,88	%4,65	%52,73
Standart Fon	18.11.2009	%598,38	%2,41	%30,88
Döviz Fon	18.11.2009	%2.601,93	%2,00	%34,04
Mutlak Getiri Hedefli	18.11.2009	%1.326,20	%1,93	%61,15
Hisse Fon	18.11.2009	%3.780,59	%-0,87	%81,11
Katkı Fon	02.05.2013	%555,14	%1,99	%40,49
Katılım Standart Fon	13.01.2014	%710,53	%2,83	%42,58
Katılım Katkı Fon	28.02.2014	%640,64	%2,98	%38,84
Altın Katılım Fon	10.02.2020	%747,28	%3,56	%52,65
Teknoloji Fon	07.08.2023	%57,39	%2,01	-
Sürdürülebilirlik Fon	07.08.2023	%60,49	%0,15	-

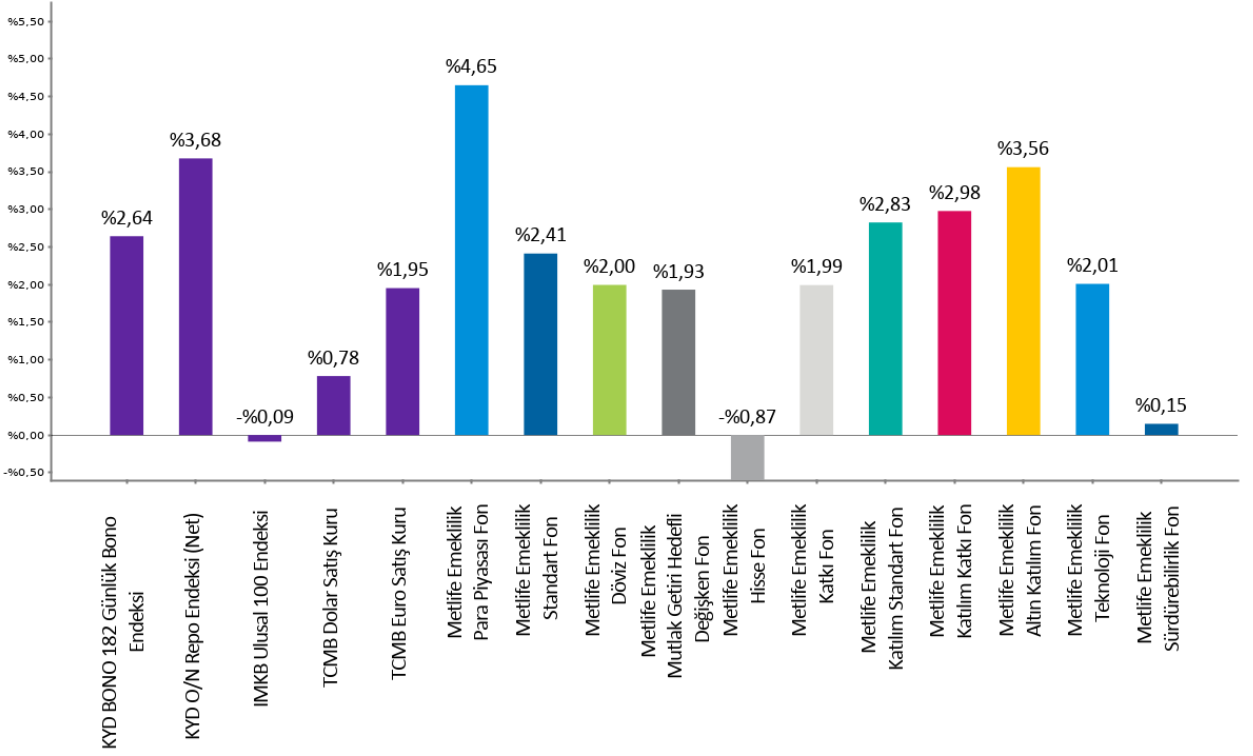
Fonlarımızın strateji, içerik ve performansları ile ilgili her türlü detaylı bilgiyi metlife.com.tr internet sitemizde "Emeklilik Yatırım Fonları" sayfasından güncel olarak takip edebilirsiniz.

Bu belge MetLife Emeklilik ve Hayat A.Ş. tarafından sadece bilgi amaçlı yayınlanmış olup, içeriğinin hiçbir bölümü alım-satım yönünde yatırım tavsiyesi olarak değerlendirilemez. Yatırım danışmanlığı hizmeti, yetkili kuruluşlar tarafından kişilerin risk ve getiri tercihleri dikkate alınarak kişiye özel sunulmaktadır. Burada yer alan yorum ve tavsiyeler ise genel niteliktedir. Burada yer alan görüşler, yatırımcının mali durumuna veya risk ve getiri tercihlerine uygun olmayabilir. Bu nedenle, sadece burada yer alan bilgilere dayanılarak yatırım kararı verilmesi beklentilere uygun sonuçlar doğurmayabilir.

Karşılaştırmalı Fon Performansları

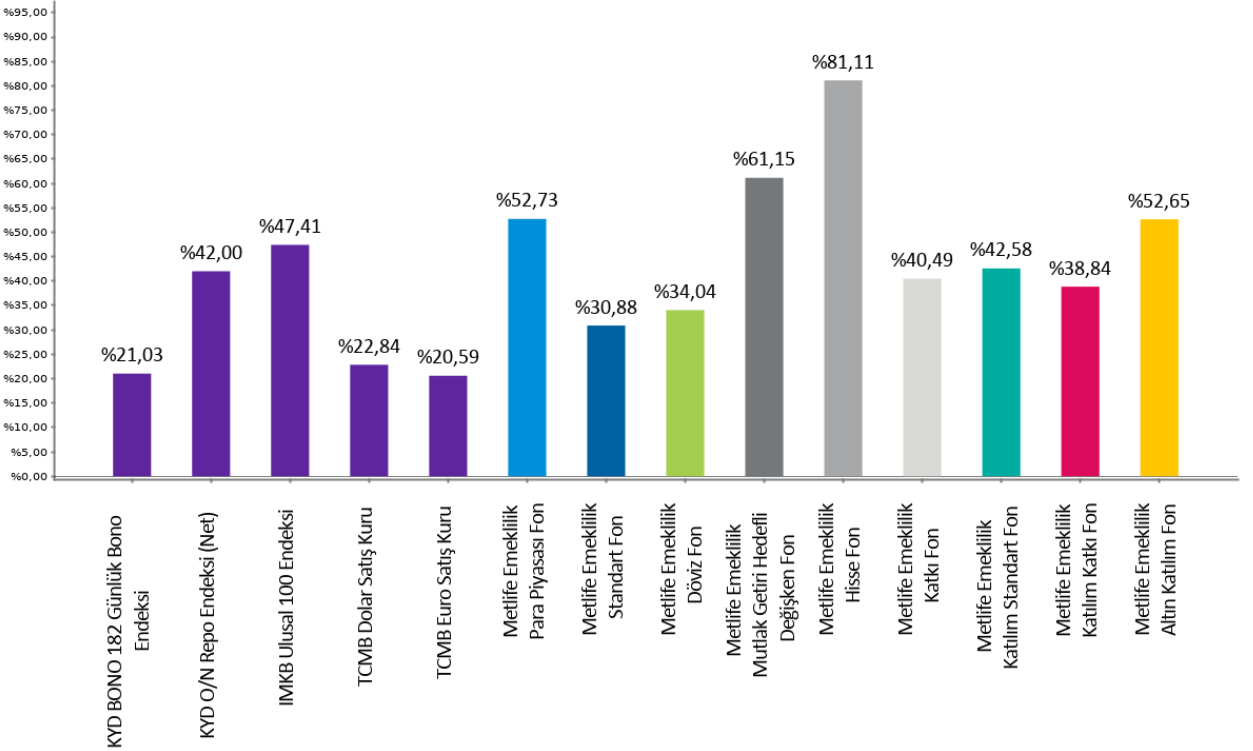
Son 1 Ay

01.07.2024 - 01.08.2024



Son 1 Yıl

01.08.2023 - 01.08.2024



Bireysel Emeklilik Sistemi ile ilgili bunları biliyor musunuz?

%30
Devlet Katkısı

Bireysel emeklilik hesabınıza yatırılan her katkı payının %30'u oranındaki tutar, mevcut yatırımınıza ek olarak devlet tarafından emeklilik hesabınıza ödenir.

Maksimum Devlet Katkısı

Bir takvim yılında hak kazanılabilecek maksimum devlet katkısı tutarı, yıllık toplam brüt asgari ücretin %30'u kadardır. Bu limiti aşan katkı / ek katkı payları için ödendiği yılları takip eden takvim yıllarında da devlet katkısı hesaplaması ve ödemesi yapılır.

Katılım Şartları

Bireysel Emeklilik Sistemi'ne katılmak için herhangi bir yaş sınırı bulunmamaktadır. Bununla birlikte devlet katkısından faydalanmak için T.C. vatandaşı veya mavi kart sahibi olmanız ve ödeyenin işveren ya da tüzel kişi olmaması gerekmektedir.

**56 YAŞ
10 YIL**
Hak Ediş

Bireysel Emeklilik Sistemi'nde en az 10 yıl kalıp 56 yaş doldurulduğunda devlet katkısının tamamını almaya hak kazanarak emekli olunabilir.

Devlet Katkısı Hak Ediş Süresi

Sistemde Kalış Süresi	10 yıldan fazla, 56 yaş	10 yıldan fazla, 56 yaşından önce	6-10 yıl	3-6 yıl	0-3 yıl
Hak Ediş Oranı	%100	%60	%35	%15	%0

5+

Yılı Aşan Sözleşmelerde %0 Kesinti Avantajı

Sistemde kaldıkça sistemin sunduğu avantajlardan daha çok faydalanılır. Bireysel emeklilik sözleşmesinin ilk 5 yılında yönetim gider kesintisi ve giriş aidatı gibi kesintilerin toplamı, her yıl için aylık brüt asgari ücretin %8,5'i oranında yapılabilir. 6'ncı yıldan itibaren ise yönetim gider kesintisi, giriş aidatı gibi kesintiler yapılmaz.

Fon Yönetimi

Bireysel Emeklilik Sistemi'nde getirileri artırmak için risk tercihinine göre fonlar yönetilebilir; bir yılda en fazla 12 kez fon değiştirerek daha iyi bir getiri oranı yakalanabilir.

Hızlı Ulaşım

E-şube üzerinden birikimlerinizi 7/24 takip edebilir, işlemlerinizi istediğiniz zaman gerçekleştirebilirsiniz.

MetLife Emeklilik ve Hayat A.Ş.
Kavacık Ticaret Merkezi
Rüzgârlıbahçe Mahallesi Çam Pınarı Sokak No:1
Kavacık 34805 Beykoz / İstanbul
Sicil No: 388669
MERSİS No: 0854006902900025

 /MetLifeTR
 /MetLifeTR
 /MetLifeTR
 /MetLifeTurkiye
 /metlife.com.tr

(0850) 222 0 638 (MET)
Faks: (0216) 538 94 94

MetLife, Inc (NYSE: MET), kendisine bağlı ortaklıkları ve iştirakleri ("MetLife") aracılığıyla, bireysel ve kurumsal müşterilerinin değişen dünyalarına yön vermelerine yardım etmek üzere sigorta, yıllık gelir sigortaları, çalışan yan hakları ve varlık yönetimi alanlarında hizmet veren, dünyanın önde gelen finansal hizmet şirketlerinden biridir. 1868 yılında kurulmuş olan ve 40'tan fazla ülkede faaliyet gösteren MetLife; Amerika Birleşik Devletleri, Japonya, Latin Amerika, Asya, Avrupa ve Ortadoğu'da pazar lideri konumundadır. Daha fazla bilgi için www.metlife.com adresini ziyaret ediniz.