

# MetLife

## Aylık Kurumsal Fon Bülteni

### Eylül 2024



# Yakın Dönem Beklentilerimiz - 1

## Piyasa Değerlendirmesi - Eylül 2024

Eylül ayı içerisinde birçok majör merkez bankası faiz kararını açıkladı. İngiltere Merkez Bankası (BoE) ağustos ayında faiz indirmesinin ardından eylül ayını pas geçti. Avrupa Merkez Bankası (ECB) haziran ayında başladığı faiz indirimlerine eylül ayında devam etti. Çin Merkez Bankası (PBoC) büyüme hedefinin tutturulabilmesi için kapsamlı teşvik paketi açıkladı. ABD Merkez Bankası (FED) 50 baz puan faiz indirdi. Yılın devamında majör merkez bankalarının faiz indirimlerine devam edeceği değerlendirilmektedir. Fed yetkililerinin yönlendirmesiyle birlikte sene sonuna kadar Fed'in en azından 50 baz puan daha faiz indirmesi bekleniyor. ABD'de yıllık enflasyon son üç yılın en düşük seviyesinde ve Fed'in uzun vadeli hedefine yönelik gerileme kaydediyor. Zayıf temmuz ayı tarım dışı istihdam verisinin ardından ağustos ayı tarım dışı istihdam verisi daha güçlü açıklandı. Risk iştahını destekleyici gelişmeler yaşanırken, Orta Doğu'da İran-İsrail arasında artan gerginlik ise riskli varlıklar üzerinde satış baskısı yarattı. Satış baskısına rağmen S&P 500 endeksi eylül ayını %2 kazançla kapatabildi. Tahvil piyasası alıcılı seyrini sürdürerek %3,78'e geriledi. Dolar endeksindeki zayıflık devam etti. Doların zayıflaması, tahvil faizlerinin gerilemesi, Orta Doğu'da tansiyonun düşmemesi ile ons altın %5 artışla 2634 dolara yükseldi.

Ekim ayı itibarıyla Fed'in kasım ayında 50 baz puan yerine 25 baz puan faiz indirimi yapabileceği beklentisi risk iştahını törpülemektedir. 50 baz puan olmasa bile faiz indirimleri devam edecek ve ekonomik görünümde resesyon endişesi yaratacak bir bozulma yok. Yatırımcılar Fed toplantısına kadar enflasyon ve istihdam verileri başta olmak üzere açıklanacak ekonomik datalara odaklanmaya devam edecektir.

Yurt içinde TCMB sıkı para politikası duruşunu korumaya devam etmektedir. Eylül ayı enflasyon verisiyle birlikte TÜFE %50'nin altına geriledi. Ancak, aylık enflasyon beklentilerin üzerinde kalmaktadır. Ekim ayı itibarıyla aylık veri %2 seviyesi yakınlarında seyretmeye başlarsa bu yılın sonunda ya da 2025 yılının başında faiz indirimi olabileceği beklentileri kuvvetlenecektir. Ayrıca, kasım ayında S&P Global Ratings, Türkiye için değerlendirmede bulunacak ve not artışı görmemiz mümkün.

Piyasa fiyatlamalarına baktığımızda kısa vadede öne çıkan pozitif bir hikâyenin olmamasına karşılık Orta Doğu'da yaşanan gelişmelerin etkisiyle BIST100 endeksi satıcı seyrini sürdürdü. Eylül ayında %1,7 geriledi. Dolar/TL yatay seyrini sürdürüyor. Mevduat faizi reel getiri sunmaya devam etmekte. Tahvil piyasasında ise yabancı ilgisi ile birlikte TL tahvil faizlerindeki gerileme hız kazandı. 2 yıllık tahvil faizi %39,5'e geriledi. Ancak, eylül ayında %3'e yakın açıklanan enflasyon verisi sonrası faiz indirim beklentilerinin ötelenmesi ile ekim ayının başında gerileme devam etmemektedir.

## Uluslararası gelişmeler

ABD tarım dışı istihdam verisi Ağustos ayında 164 bin olan beklentinin altında 142 bin artış gösterdi. Haziran ve Temmuz ayı verilerinde aşağı yönlü revizyona gidildi. İşsizlik oranı %4,3'ten %4,2'ye indi.

## Yakın Dönem Beklentilerimiz - 2

ABD’de Ağustos ayı aylık enflasyon verisi beklentilere paralel %0,2 açıklandı. Yıllık enflasyon %2,9’dan %2,5’e gerilerken, çekirdek enflasyon ise %3,2 seviyesinde sabit kaldı.

ABD sanayi üretimi Ağustos ayında beklentilerin üzerinde %0,8 arttı. Perakende satışlar verisi ise daralma beklentisinin aksine %0,1 artış gösterdi.

Fed eylül ayında 50 baz puan faiz indirime giderek faiz indirim sürecine başladı. Fed yetkililerinin yönlendirmesiyle yılın geri kalanında toplam 50 baz puan daha faiz indirimi beklenmektedir. Piyasa ise 50 baz puanın üzerinde bir faiz indirimi olabileceği beklentisini göz ardı etmemektedir.

Fed’in enflasyon göstergesi olarak takip ettiği çekirdek kişisel tüketim harcamaları Ağustos ayında yıllık bazda beklentilere paralel %2,6’dan %2,7’ye yükseldi. Veri son üç aydır %2,6 seviyesinde bulunuyordu. Aylık kişisel tüketim harcamaları verisi ise %0,1 ile beklentilerin altında artış gösterdi.

ABD ISM imalat PMI Eylül ayında değişim göstermeyerek 47,2 seviyesinde kaldı. İmalat dışı PMI ise 51,5’ten 54,9’a yükseldi. Beklentileri aşan veri genişlemeye devam etmektedir.

ECB, yılın ikinci faiz indirimini yaparak Eylül ayında beklentilere paralel 25 baz puan faiz indirdi. Mevduat faiz oranını %3,50 seviyesine çekti.

Euro Bölgesi’nde yıllık TÜFE Ağustos ayında %2,6’dan %2,2’ye geriledi. Eylül ayının öncü verisi ise enflasyonun %1,8 seviyesine gerilediğini gösterdi.

Çin pandemi döneminden sonra en büyük teşvik paketini açıkladı. %5 büyüme hedefini tutturabilmek adına kararlı adımlar atılmaktadır. Yedi günlük ters repo faizi %1,7’den %1,5’e indirildi. Zorunlu karşılıklar 0,5 puan düşürülerek likidite sağlandı. Konut kredi faizleri aşağı çekildi. Hisse senedi piyasalarına destek vermek adına da bazı teşvikler sağlandı.

Çin PMI verileri Ağustos ayındaki pozitif görünümünü Eylül ayında sürdürmedi. Ağustos ayında 50,4 seviyesine yükselen imalat PMI, Eylül ayında 49,3’e geriledi. Caixin hizmet PMI ise 51,6’dan 50,3’e gerilerken eşik seviye üzerinde kalmaya devam etti.

### Ulusal Gelişmeler

Eylül ayında Orta Vadeli Program (OVP) açıklandı. 2024-2026 yılları için büyüme beklentisi 0,5 puan aşağı çekildi. 2024 için %3,5, 2025 için %4, 2026 için %4,5 2027 için de %5 büyüme tahmininde bulunuldu. Enflasyon beklentileri ise 2024 için %41,5, 2025 için %17,5 olacak şekilde yukarı yönlü revize edildi. 2026 yılı itibarıyla enflasyonun %10 altına inmesi beklenmektedir.

GSYH 2024 yılının ikinci çeyreğinde %2,5 oranında büyüme kaydetti. Mevsim ve takvim etkilerinden arındırılmış GSYH ise yılın ikinci çeyreğinde %0,1 oranında büyüdü. 2020 yılı ikinci çeyrek sonrası en zayıf büyüme verisi 2024 yılı ikinci çeyrekte görüldü.

Uluslararası kredi derecelendirme kuruluşu Fitch, Türkiye’nin kredi notunu bir kademe artışla “BB-“ye yükseltti. Kredi notu görünümünü “pozitif”ten “durağan”a çevirdi.

# Yakın Dönem Beklentilerimiz - 3

Tüketici Fiyat Endeksi Eylül ayında beklentilerin üzerinde aylık bazda %2,97 artış kaydederken yıllık enflasyon baz etkisiyle %49,38'e geriledi. Yıllık enflasyon baz etkisiyle gerilese de üçüncü çeyrek enflasyonu ikinci çeyreğin üzerinde ve aylık enflasyon %2,5 üzerinde kalmaya devam etmektedir. Ekim ayı verisi de %2,5 üzerinde kalmaya devam ederse TCMB'nin bu yıl faiz indirimlerine başlayabileceği beklentisi zayıflama kaydedebilir.

Dış ticaret açığı Eylül ayında sınırlı da olsa artış gösterdi. Yıllık bazda %0,5 artışla 5,1 milyar dolar oldu.

Haziran ayında fazla veren cari denge Temmuz ayında da fazla vermeye devam etti. 566 milyon dolar cari fazla gerçekleşti. Son on iki aylık cari açık 19 milyar dolar seviyesine geriledi.

Sanayi üretimi Temmuz ayında aylık bazda %0,4 artarken, yıllık bazda ise %3,9 azalış gösterdi. Perakende satışlar verisi ise Ağustos ayında aylık bazda azalış göstermesi beklenirken %0,1 arttı.

TCMB, Ağustos ayı enflasyon verisi için ana eğilimin belirgin bir değişim sergilemediğini değerlendirdi ve politika faizini %50'de sabit tuttu. Enflasyon beklentileri ve fiyatlama davranışlarının dezenflasyon süreci açısından risk unsuru olmaya devam ettiği vurgulandı. Aylık enflasyonun ana eğiliminde belirgin ve kalıcı bir düşüş sağlanana ve enflasyon beklentileri öngörülen tahmin aralığına yakınsayana kadar sıkı para politikası duruşunun sürdürüleceği ifade edildi.

Kur korumalı mevduat (KKM) hesaplarından çıkış hızı yavaşlasa da süreç devam ediyor. KKM büyüklüğü 27 Eylül ile biten haftada 1,51 milyar TL'ye geriledi.

Türkiye genelinde konut satışları Ağustos ayında yıllık bazda %10 artışla 134 bin 155 adet oldu. Bir önceki ay 127 bin 88 adet konut satışı gerçekleşmişti. Ocak-Ağustos döneminde ise konut satışları %1,1 artışla 806 bin 317 olarak gerçekleşti.

Türkiye'ye Ağustos ayında gelen yabancı ziyaretçi sayısı, geçen yılın aynı ayına göre %2,5 artarak 6,8 milyon oldu. Bir önceki ay yabancı ziyaretçi sayısı 7,3 milyon seviyesindeydi. Ocak-Ağustos döneminde ise yabancı ziyaretçi sayısı %7,1 artışla 35,8 milyon oldu.

Fon yöneticilerinin kişisel görüşleri olarak hazırlanmıştır. Yatırım tavsiyesi veya danışmanlığı niteliğinde değildir. Deniz Portföy Yönetimi A.Ş. ve Denizbank A.Ş fonları yönetirken bu stratejileri temel almak zorunda değildir. Güvenilir olduğu düşünülen kaynaklardan derlenmiştir, kaynaklardaki hatalı veriler yazarı bağlamaz. Yorumlar yazarının kişisel görüşlerini yansıtır ve ilgili şirketlerin resmi görüşü yerine geçmez. Bu görüşler mali durumunuz ile risk ve getiri tercihlerinize uygun olmayabilir. Bu nedenle, sadece burada yer alan bilgilere dayanarak yatırım kararı verilmesi beklentilerinize uygun sonuçlar doğurmayabilir.

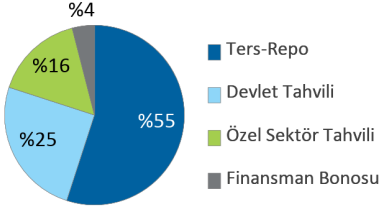
© 2024 Deniz Portföy Yönetimi A.Ş

# Fonlarımız

## Para Piyasası Fon (Risk: Düşük)

### Hangi katılımcılara uygun?

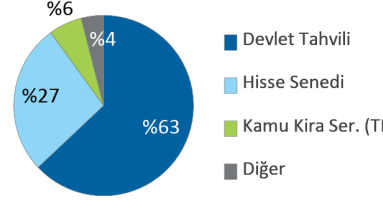
Tasarruflarını korumak ve düzenli getiri elde etmek isteyen katılımcılar için uygundur. Riski yani oynaklığı (volatilité) en düşük fonumuzdur.

Fon Kodu	Fon Toplam Gider Kesintisi (Yıllık)	Fon İşletim Gider Kesintisi (Yıllık)	Fon Büyüklüğü ve Katılımcı Sayısı	Portföy Dağılımı
MHL	%1,09	%1,02	Fon Büyüklüğü 501.598.353TL Katılımcı Sayısı 32.760	 <ul style="list-style-type: none"> <li>Ters-Repo</li> <li>Devlet Tahvili</li> <li>Özel Sektör Tahvili</li> <li>Finansman Bonosu</li> </ul>

## Standart Fon (Risk: Orta)

### Hangi katılımcılara uygun?

Ağırlıklı olarak kamu borçlanma araçlarından, %10'dan az olmamak üzere yerli hisse senetlerinden ve diğer yatırım araçlarından faiz, kâr payı, temettü ve sermaye kazancı elde etmek suretiyle reel bazda tatminkar getiri sağlamayı hedefleyen katılımcılara hitap eder.

Fon Kodu	Fon Toplam Gider Kesintisi (Yıllık)	Fon İşletim Gider Kesintisi (Yıllık)	Fon Büyüklüğü ve Katılımcı Sayısı	Portföy Dağılımı
MHK	%1,91	%1,86	Fon Büyüklüğü 1.806.636.598TL Katılımcı Sayısı 151.739	 <ul style="list-style-type: none"> <li>Devlet Tahvili</li> <li>Hisse Senedi</li> <li>Kamu Kira Ser. (TL)</li> <li>Diğer</li> </ul>

# Fonlarımız

## Döviz Fon (Risk: Orta)

### Hangi katılımcılara uygun?

Fon, portföyünün en az %80'ini kamu kesimince ihraç edilen ve vadesine 5 yıldan az kalmış USD cinsinden eurobondlara (dış borçlanma araçları) yatırmak suretiyle yabancı para cinsinden gelir elde etmeyi amaçlamaktadır. Fon, genel ortalamada görece daha kısa vadeli eurobondları tercih etmek suretiyle eurobond kupür değerlerinin piyasa faiz hareketlerine duyarlılığını azaltarak USD/TRY performansına daha yüksek oranda korelasyon sağlamayı hedefler.

Fon Kodu	Fon Toplam Gider Kesintisi (Yıllık)	Fon İşletim Gider Kesintisi (Yıllık)	Fon Büyüklüğü ve Katılımcı Sayısı	Portföy Dağılımı
MHD	%1,91	%1,86	Fon Büyüklüğü 1.635.505.461TL Katılımcı Sayısı 72.530	<ul style="list-style-type: none"> <li>Kamu Dış BA</li> <li>Özel Sektör Dış BA</li> <li>Diğer</li> </ul>

## Mutlak Getiri Hedefli Değişken Fon (Risk: Orta)

### Hangi katılımcılara uygun?

Yatırım tercihini belirlemek yerine birikimlerin yatırıma ne şekilde yönlendirileceği konusunda kararı portföy yöneticisine bırakan ve piyasa koşullarına göre portföy yöneticisinin en uygun portföy dağılımını gerçekleştireceğini düşünen katılımcılara uygundur.

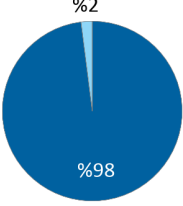
Fon Kodu	Fon Toplam Gider Kesintisi (Yıllık)	Fon İşletim Gider Kesintisi (Yıllık)	Fon Büyüklüğü ve Katılımcı Sayısı	Portföy Dağılımı
MHE	%2,28	%2,21	Fon Büyüklüğü 1.080.308.407TL Katılımcı Sayısı 62.302	<ul style="list-style-type: none"> <li>Hisse Senedi</li> <li>Girişim Ser. YF</li> <li>Özel Sektör Tahvili</li> <li>VİOP Teminat</li> <li>YF Katılma Payı</li> <li>Diğer</li> </ul>

# Fonlarımız

## Hisse Fon (Risk: Yüksek)

### Hangi katılımcılara uygun?

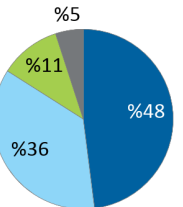
Katkı paylarının bir kısmını veya tamamını hisse senetlerine yatırarak sermaye kazancı ve temettü geliri elde etmek isteyen katılımcılara hitap eder. Uzun vadede yüksek getiri sağlamak için ara dönemlerde tasarruflarının değer kaybetme ihtimalini göze alabilen katılımcılar için uygundur. Bir başka deyişle agresif yatırım karakteri olan, hisse senetlerine ilgi duyan katılımcılar için emeklilik fon alternatifidir.

Fon Kodu	Fon Toplam Gider Kesintisi (Yıllık)	Fon İşletim Gider Kesintisi (Yıllık)	Fon Büyüklüğü ve Katılımcı Sayısı	Portföy Dağılımı
MHH	%2,28	%2,21	Fon Büyüklüğü 1.710.217.966TL Katılımcı Sayısı 57.102	 <ul style="list-style-type: none"> <li>Hisse Senedi</li> <li>Girişim Ser. YF</li> </ul>

## Katkı Fon (Risk: Orta)

### Hangi katılımcılara uygun?

Sadece devlet katkılarının değerlendirildiği bu fon, en az %50 oranında kamu borçlanma araçları, gelir ortaklığı senetleri, kira sertifikalarından, %30'dan az olmamak üzere yerli hisse senetlerinden ve borsa yatırım fonları katılma paylarından ve mevzuat kapsamında yatırım yapılabilecek diğer varlıklardan faiz, kâr payı, temettü ve sermaye kazancı elde ederek devlet katkılarında tatminkar getiri sağlamayı hedefler.

Fon Kodu	Fon Toplam Gider Kesintisi (Yıllık)	Fon İşletim Gider Kesintisi (Yıllık)	Fon Büyüklüğü ve Katılımcı Sayısı	Portföy Dağılımı
MHT	%0,37	%0,35	Fon Büyüklüğü 1.887.306.629TL Katılımcı Sayısı 306.159	 <ul style="list-style-type: none"> <li>Devlet Tahvili</li> <li>Hisse Senedi</li> <li>BYF Katılma Payları</li> <li>Diğer</li> </ul>

# Fonlarımız

## Katılım Standart Fon (Risk: Orta)

### Hangi katılımcılara uygun?

Faize dayalı para ve sermaye piyasası araçlarına yatırım yapmayan fon, TL cinsinden olmak üzere ağırlıklı olarak kamu kira sertifikaları ile seçilmiş paylara (hisse senetleri) yatırım yapar. Portföyün en az %60'ı Hazine Müsteşarlığı'na ihraç edilen TL cinsinden Kira Sertifikaları'na yatırılır. %30'u aşmamak üzere fon portföyünün asgari %10'u Borsa İstanbul A.Ş. tarafından hesaplanan katılım endekslerindeki paylara yatırılır.

Fon Kodu	Fon Toplam Gider Kesintisi (Yıllık)	Fon İşletim Gider Kesintisi (Yıllık)	Fon Büyüklüğü ve Katılımcı Sayısı	Portföy Dağılımı
MHS	%1,91	%1,86	Fon Büyüklüğü 24.183.195TL Katılımcı Sayısı 1.268	<ul style="list-style-type: none"> <li>Kamu Kira Ser. (TL)</li> <li>Hisse Senedi</li> <li>Katılma Hesabı (TL)</li> <li>Girişim Ser. YF</li> </ul>

## Katılım Katkı Fon (Risk: Orta)

### Hangi katılımcılara uygun?

Sadece faizsiz emeklilik planları kapsamındaki devlet katkılarının değerlendirildiği bu fon, en az %50 oranında kamu kira sertifikalarından, %30'dan az olmamak üzere katılım endeksine tabi yerli hisse senetlerinden ve borsa yatırım fonları katılma paylarından ve mevzuat kapsamında yatırım yapılabilecek diğer varlıklardan kâr payı, temettü ve sermaye kazancı elde ederek devlet katkılarında faizsiz tatminkar getiri sağlamayı hedefler.

Fon Kodu	Fon Toplam Gider Kesintisi (Yıllık)	Fon İşletim Gider Kesintisi (Yıllık)	Fon Büyüklüğü ve Katılımcı Sayısı	Portföy Dağılımı
MHA	%0,37	%0,35	Fon Büyüklüğü 31.232.108TL Katılımcı Sayısı 44.149	<ul style="list-style-type: none"> <li>Kamu Kira Ser. (TL)</li> <li>Hisse Senedi</li> <li>BYF Katılma Payları</li> <li>Katılma Hesabı (TL)</li> </ul>

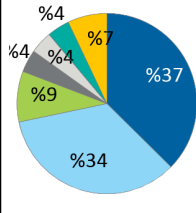


# Fonlarımız

## Tahvil Bono Grup Fonu (Risk: Orta)

### Hangi katılımcılara uygun?

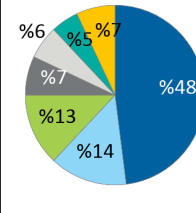
Devamlı olarak portföyünün en az %80'ini kamu ve özel sektör borçlanma araçlarına ve kamu borçlanma araçlarının konu olduğu ters repo'ya yatırmak suretiyle orta risk düzeyinde gelir elde etmeyi amaçlayan katılımcılara hitap eder.

Fon Kodu	Fon Toplam Gider Kesintisi (Yıllık)	Fon İşletim Gider Kesintisi (Yıllık)	Fon Büyüklüğü ve Katılımcı Sayısı	Portföy Dağılımı
MHG	%1,28	%1,00	Fon Büyüklüğü 165.092.923TL Katılımcı Sayısı 10.540	 <ul style="list-style-type: none"> <li>Özel Sektör Tahvili</li> <li>Devlet Tahvili</li> <li>Ters-Repo</li> <li>Kamu Kira Ser. (Döviz)</li> <li>TPP</li> <li>BYF Katılma Payları</li> <li>Diğer</li> </ul>

## Dengeli Değişken Grup Fonu (Risk: Orta)

### Hangi katılımcılara uygun?

Yatırım tercihini belirlemek yerine birikimlerin yatırıma ne şekilde yönlendirileceği konusunda kararı portföy yöneticisine bırakan ve piyasa koşullarına göre portföy yöneticisinin en uygun portföy dağılımını gerçekleştireceğini düşünen katılımcılara uygundur.

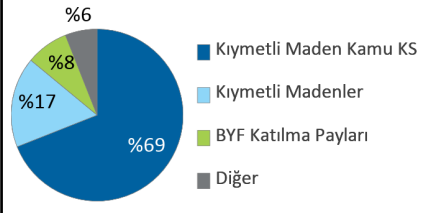
Fon Kodu	Fon Toplam Gider Kesintisi (Yıllık)	Fon İşletim Gider Kesintisi (Yıllık)	Fon Büyüklüğü ve Katılımcı Sayısı	Portföy Dağılımı
MHY	%1,28	%1,00	Fon Büyüklüğü 299.820.717TL Katılımcı Sayısı 11.978	 <ul style="list-style-type: none"> <li>Hisse Senedi</li> <li>Girişim Ser. YF</li> <li>Özel Sektör Tahvili</li> <li>Devlet Tahvili</li> <li>Döviz Kamu İç BA</li> <li>Ters-Repo</li> <li>Diğer</li> </ul>

# Fonlarımız

## Altın Katılım Fon (Risk: Yüksek)

### Hangi katılımcılara uygun?

Ağırlıklı olarak altın bazında yatırım yaparak, altının Türk Lirası karşısındaki getirisini elde etmeyi hedefleyen katılımcılara uygundur ve faiz getirisi elde etmeyen bir fondur.

Fon Kodu	Fon Toplam Gider Kesintisi (Yıllık)	Fon İşletim Gider Kesintisi (Yıllık)	Fon Büyüklüğü ve Katılımcı Sayısı	Portföy Dağılımı
MEA	%1,09	%1,05	Fon Büyüklüğü 3.876.214.494TL Katılımcı Sayısı 121.089	 <ul style="list-style-type: none"> <li>Kıymetli Maden Kamu KS</li> <li>Kıymetli Madenler</li> <li>BYF Katılma Payları</li> <li>Diğer</li> </ul>

## Teknoloji Fon (Risk: Yüksek)

### Hangi katılımcılara uygun?

Katılımcıların bir kısmını veya tamamını teknoloji alanındaki şirketlerin ortaklık payları ve diğer varlıklarına, ağırlıklı olarak borsa yatırım fonları üzerinden yatırım yapmak isteyen katılımcılara hitap eder. Uzun vadede yüksek getiri sağlamak için ara dönemlerde tasarruflarının değer kaybetme ihtimalini göze alabilen katılımcılar için uygundur. Bir başka deyişle agresif yatırım karakteri olan, teknoloji hisse senetlerine ilgi duyan katılımcılar için emeklilik fon alternatifidir.

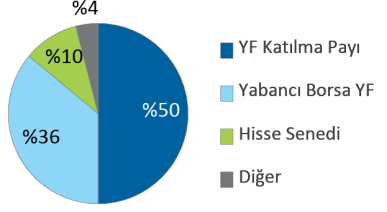
Fon Kodu	Fon Toplam Gider Kesintisi (Yıllık)	Fon İşletim Gider Kesintisi (Yıllık)	Fon Büyüklüğü ve Katılımcı Sayısı	Portföy Dağılımı
MEV	%1,65	%1,55	Fon Büyüklüğü 93.600.368TL Katılımcı Sayısı 11.195	 <ul style="list-style-type: none"> <li>YF Katılma Payı</li> <li>Yabancı Borsa YF</li> <li>Hisse Senedi</li> <li>Mevduat (TL)</li> </ul>

# Fonlarımız

## Sürdürülebilirlik Fon (Risk: Yüksek)

### Hangi katılımcılara uygun?

Katkı paylarının bir kısmını veya tamamını sürdürülebilirlik esaslarına uygun olarak faaliyet gösteren şirketlerin ortaklık payları ve diğer varlıklarına, ağırlıklı olarak borsa yatırım fonları üzerinden yatırım yapmak isteyen katılımcılara hitap eder. Uzun vadede yüksek getiri sağlamak için ara dönemlerde tasarruflarının değer kaybetme ihtimalini göze alabilen katılımcılar için uygundur. Bir başka deyişle agresif yatırım karakteri olan, sürdürülebilir temadaki hisse senetlerine ilgi duyan katılımcılar için emeklilik fon alternatifidir.

Fon Kodu	Fon Toplam Gider Kesintisi (Yıllık)	Fon İşletim Gider Kesintisi (Yıllık)	Fon Büyüklüğü ve Katılımcı Sayısı	Portföy Dağılımı
MEY	%1,65	%1,55	Fon Büyüklüğü 43.664.745TL Katılımcı Sayısı 7.384	 <ul style="list-style-type: none"><li>YF Katılma Payı</li><li>Yabancı Borsa YF</li><li>Hisse Senedi</li><li>Diğer</li></ul>

# MetLife Fonları Performansı

MetLife Emeklilik Yatırım Fonları	Halka Arz Tarihi	Halka Arzdan İtibaren Getiri	Son 1 Ay Getiri	Son 1 Yıl Getiri
Para Piyasası Fon	18.11.2009	%654,34	%4,05	%58,06
Standart Fon	18.11.2009	%605,33	%1,86	%27,66
Döviz Fon	18.11.2009	%2.758,15	%1,84	%39,61
Mutlak Getiri Hedefli	18.11.2009	%1.317,74	%1,70	%39,92
Hisse Fon	18.11.2009	%3.512,80	%0,40	%39,98
Katkı Fon	02.05.2013	%549,83	%1,50	%30,91
Katılım Standart Fon	13.01.2014	%728,27	%2,70	%37,17
Katılım Katkı Fon	28.02.2014	%616,81	%-0,23	%20,79
Tahvil Bono Grup Fonu	18.11.2009	%608,30	%3,60	%46,50
Dengeli Değişken Grup Fonu	18.11.2009	%1.703,22	%1,41	%47,59
Altın Katılım Fon	10.02.2020	%917,96	%9,14	%88,38
Teknoloji Fon	07.08.2023	%46,98	%-2,28	%41,02
Sürdürülebilirlik Fon	07.08.2023	%56,93	%0,03	%52,11

Fonlarımızın strateji, içerik ve performansları ile ilgili her türlü detaylı bilgiyi [metlife.com.tr](http://metlife.com.tr) internet sitemizde “Emeklilik Yatırım Fonları” sayfasından güncel olarak takip edebilirsiniz.

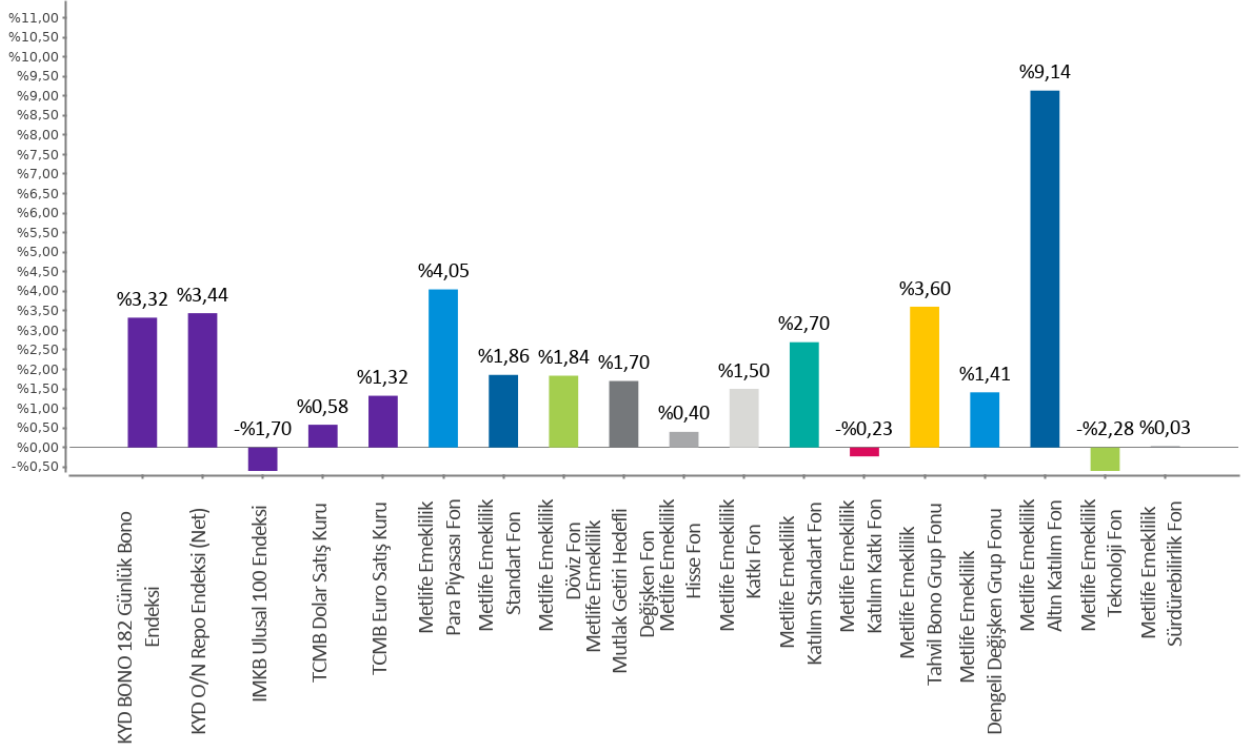
# MetLife Fonları Performansı

*Bu belge MetLife Emeklilik ve Hayat A.Ş. tarafından sadece bilgi amaçlı yayınlanmış olup, içeriğinin hiçbir bölümü alım-satım yönünde yatırım tavsiyesi olarak değerlendirilemez. Yatırım danışmanlığı hizmeti, yetkili kuruluşlar tarafından kişilerin risk ve getiri tercihleri dikkate alınarak kişiye özel sunulmaktadır. Burada yer alan yorum ve tavsiyeler ise genel niteliktedir. Burada yer alan görüşler, yatırımcının mali durumuna veya risk ve getiri tercihlerine uygun olmayabilir. Bu nedenle, sadece burada yer alan bilgilere dayanılarak yatırım kararı verilmesi beklentilere uygun sonuçlar doğurmayabilir.*

# Karşılaştırmalı Fon Performansları

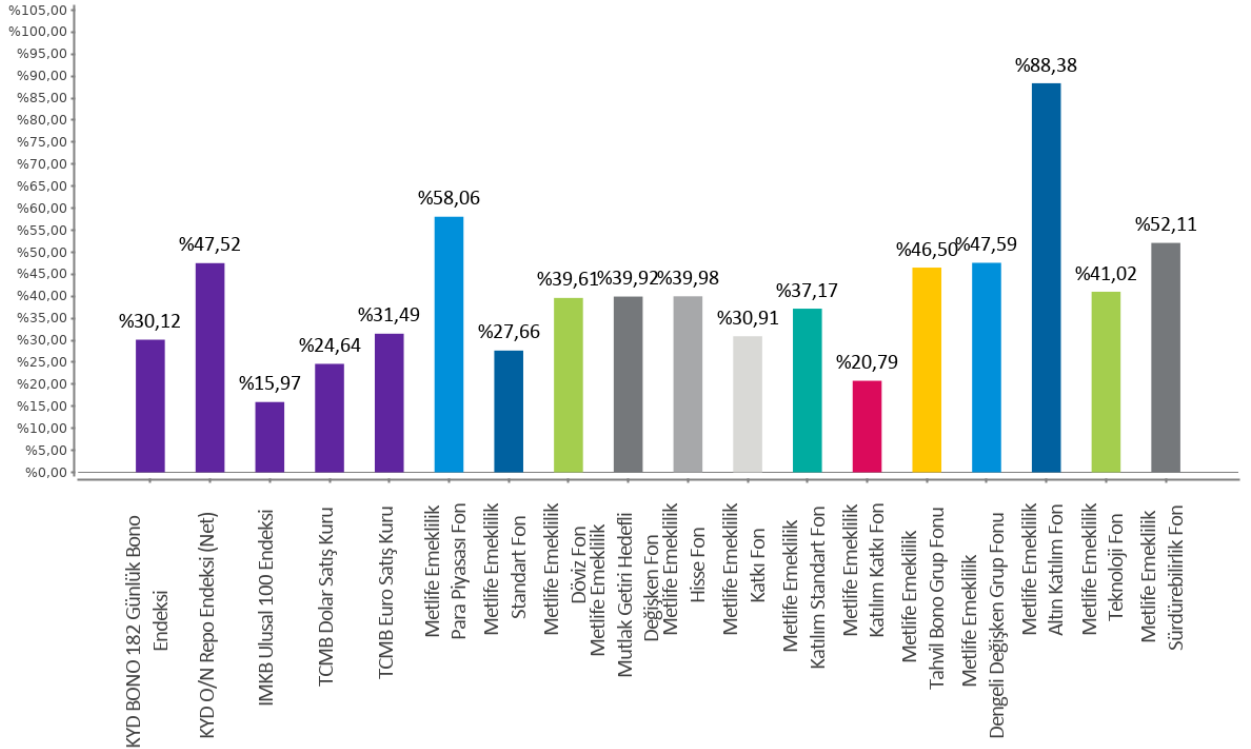
Son 1 Ay

02.09.2024 - 01.10.2024



Son 1 Yıl

02.10.2023 - 01.10.2024



MetLife Emeklilik ve Hayat A.Ş.  
Kavacık Ticaret Merkezi  
Rüzgârlıbahçe Mahallesi Çam Pınarı Sokak No:1  
Kavacık 34805 Beykoz / İstanbul  
Sicil No: 388669  
MERSİS No: 0854006902900025

 /MetLifeTR  
 /MetLifeTR  
 /MetLifeTR  
 /MetLifeTurkiye  
 /metlife.com.tr

(0850) 222 0 638 (MET)  
Faks: (0216) 538 94 94

MetLife, Inc (NYSE: MET), kendisine bağlı ortaklıkları ve iştirakleri ("MetLife") aracılığıyla, bireysel ve kurumsal müşterilerinin değişen dünyalarına yön vermelerine yardım etmek üzere sigorta, yıllık gelir sigortaları, çalışan yan hakları ve varlık yönetimi alanlarında hizmet veren, dünyanın önde gelen finansal hizmet şirketlerinden biridir. 1868 yılında kurulmuş olan ve 40'tan fazla ülkede faaliyet gösteren MetLife; Amerika Birleşik Devletleri, Japonya, Latin Amerika, Asya, Avrupa ve Ortadoğu'da pazar lideri konumundadır. Daha fazla bilgi için [www.metlife.com](http://www.metlife.com) adresini ziyaret ediniz.