

# MetLife

## Aylık Kurumsal Fon Bülteni

### Mayıs 2024



# Yakın Dönem Beklentilerimiz - 1

## Piyasa Değerlendirmesi - Mayıs 2024

Nisan ayı, ekonominin gidişatını gösteren öncü veriler ile istihdam piyasası ve enflasyon verisinin beklentilerden güçlü seyretmesinden dolayı, Fed faiz indirim beklentilerinin yıl sonuna ötelendiği ve bu ötelenmeden kaynaklı global risk iştahının azaldığı bir ay olmuştu. Mayıs ayında ise risk iştahında yeniden güçlenme takip edildi. Bu güçlenmenin sebebi ise sıkı iş gücü piyasasında soğuma görülmesi ve enflasyon göstergelerinin olumlu bir görünüm ortaya koymasından kaynaklanmaktadır. Fed'in sene sonundan önce faiz indirimine başlayabileceği ve bir yerine iki adet faiz indirimi olabileceği beklentilerinin kuvvetlenmesi risk iştahını destekledi. S&P 500 endeksi Mayıs ayında %4,8 yükselerek hem Nisan ayındaki kayıplarını telafi etti hem de zirve tazeledi. ABD 10 yıllık tahvil faizi %4,69'dan %4,51'e geriledi. Dolar endeksi dört ay boyunca yükselmesinin ardından Mayıs ayında 106,3 seviyesinden 104,6'ya gevşedi. Ons altın Nisan ayında olduğu gibi Mayıs ayında da 2400 doların üzerini zorlasa da bu seviye üzerine yerleşemedi. Mart ve Nisan aylarında faiz indirim beklentilerinin ötelenmesinden olumsuz etkilenmeyen ons altın, Mayıs ayında jeopolitik endişelerin de artış göstermemesinin etkisiyle 2400 dolar üzerinde kâr satışıyla karşılaştı. 12 Haziran tarihinde Fed'in faiz kararı ve Başkan Powell'ın yönlendirmeleri takip edilecek. Toplantı tarihinden önce açıklanacak işgücü piyasası ve enflasyon verilerinde soğuma görülüp görülmeyeceği ve faiz kararının ardından Başkan Powell'ın faiz indirimlerinin başlangıç zamanına yönelik yapacağı yönlendirmeler, risk iştahı üzerinde belirleyici olmaya devam edecektir.

Yurt içinin gündeminde ise uluslararası kredi derecelendirme kuruluşu S&P'nin Türkiye'nin kredi notunu yükseltmesi, enflasyonla mücadeleye destek vermek adına kamuda tasarruf ve verimlilik paketinin açıklanması, TCMB'nin faiz kararı ve yönlendirmeleri yer aldı. TCMB, beklentilere paralel olarak, bir haftalık repo faizini Nisan ayının ardından Mayıs ayında da %50 seviyesinde bıraktı. TCMB tarafından "Yurt içi ve yurt dışı yerleşiklerin Türk Lirası finansal varlıklara talebiyle oluşan likidite fazlası ilave tedbirlerle sterilize edilecektir" açıklaması yapıldı. Açıklamanın ardından TCMB, Türk Lirası mevduat ve kur korumalı mevduat (KKM) hesaplarına uygulanan zorunlu karşılık oranlarını artırarak sistemden yaklaşık 550 milyar TL likidite çekti. Mayıs ayında USD/TRY sınırlı da olsa 32,2 seviyesine geriledi. TL'nin değerlenmesi ile yatırımcının TL varlıklara ilgisi arttı. Para piyasası fonlarına 93,5 milyar TL para girişi gerçekleşti. Borsa İstanbul'da BIST100 endeksi zirve tazelese de ayın 22'sinden sonra kâr satışları görüldü ve Mayıs ayı %3,5 yükselişle tamamlandı. Yabancı yatırımcı Mayıs ayının ikinci yarısında hisse sendi satarken yatırım ve emeklilik hisse senedi fonlarına para girişi devam etti. Yabancı hisse senedi fonları hariç tutulduğunda Mayıs ayında hisse senedi fonlarına 28,6 milyar TL para girişi oldu.

## Uluslararası gelişmeler

## Yakın Dönem Beklentilerimiz - 2

ABD tarım dışı istihdam verisi Nisan ayında 238 bin açıklanması bekleniyorken 175 bin açıklanarak beklentilerin altında kaldı. Ayrıca, %3,8 seviyesinde sabit kalması beklenen işsizlik verisi de %3,9 seviyesine yükseldi. Açıklanan veriler işgücü piyasasının ivme kaybına uğradığı sinyali verdi. Böylece Fed'in faiz indirimlerine başlaması beklenen tarih Kasım ayından Eylül ayına kaydı.

ABD TÜFE verisi Nisan ayında aylık bazda %0,3 artarken yıllık bazda %3,5'ten %3,4'e geriledi. Çekirdek TÜFE ise yıllık bazda %3,8'den beklentilere paralel bir şekilde %3,6'ya indi. Yıllık enflasyondaki gerileme, Fed'in Eylül ayında faiz indirimlerine başlayabileceği beklentilerini kuvvetlendirdi.

ABD sanayi üretimi Nisan ayında aylık bazda değişim göstermezken, perakende satışlar verisi de %0,4 artış beklentisine karşılık yatay seyretti. Beklenti altında kalan perakende satışlar verisi enflasyon dinamiklerinin güç kaybettiği öngörülerini kuvvetlendirdi.

Fed'in enflasyon göstergesi olarak takip ettiği çekirdek kişisel tüketim harcamaları Nisan ayında beklentilerin altında kalarak aylık %0,2 arttı. Yıllık bazda ise %2,8 seviyesinde sabit kaldı. Beklentiler dahilinde seyreden veri Fed faiz indirim beklentilerini kuvvetlendirirken risk iştahını da destekledi.

ABD ISM imalat PMI Mayıs ayında bir önceki aya benzer şekilde gerileme eğilimini sürdürerek 48,7 olarak açıklandı. İmalat PMI verisi ise 50 seviyesinden 51,3'e yükseldi.

Euro Bölgesi'nde yıllık TÜFE Nisan ayında %2,4 seviyesinde sabit kaldı. Mayıs ayının öncü verisi ise enflasyonun %2,6 seviyesine yükseldiğini gösterdi.

Euro Bölgesi birinci çeyrek yıllık büyüme, ilk okuma verisine göre değişiklik göstermeyerek %0,4 artış gösterdi. ECB'nin Haziran ayında faiz indirimine başlayacağı beklentileri korunuyor. Bu sene toplamda üç faiz indirimi beklentisi ön plana çıkmaktadır.

### Ulusal Gelişmeler

Uluslararası kredi derecelendirme kuruluşu Standard&Poor's, Türkiye'nin kredi notunu "B"den "B+"ya yükseltirken, kredi notu görünümünü "pozitif" olarak korudu.

Tüketici fiyat endeksi Nisan ayında aylık bazda %3,18 ile beklentilerin altında artış kaydederken yıllık enflasyon %69,80'e yükseldi. Yıllık enflasyonun Mayıs ayında zirveyi görmesi ve sonrasında düşüş eğilimine geçmesi bekleniyor.

TCMB'nin 2. Enflasyon Raporu'nda 2024 yıl sonu enflasyon tahmini 2 puan yukarı revizeyle %38'e yükseltildi. 2025 ve 2026 yılı enflasyon tahminlerinde ise bir değişiklik yapılmadı; sırasıyla %14 ve %9 seviyeleri korundu.

Sanayi üretimi Mart ayında aylık %0,3 daralırken yıllık %4,3 artarken 2023 yılı Kasım ayından beri ilk defa aylık bazda daralma görüldü. Perakende satışlar verisi ise aylık bazda bir değişim göstermedi. Gıda satışları aylık bazda %0,2 ile sınırlı bir artış kaydetti.

Hazine ve Maliye Bakanlığı kamuda tasarruf ve verimlilik paketini açıkladı. Kamu harcamalarının azaltılarak tasarruf sağlanması ile cari dengedeki iyileşmenin devam etmesi beklenmektedir.

Cari denge Mart ayında 4,54 milyar dolar açık verdi. Kümülatif cari açık 32,1 milyar dolar düzeyinde seyrediyor.

## Yakın Dönem Beklentilerimiz - 3

TCMB, parasal sıkılaştırmanın gecikmeli etkilerini de göz önünde bulundurarak politika faizinde değişikliğe gitmedi ve %50 seviyesinde sabit tuttu. Enflasyon üzerindeki yukarı yönlü risklere karşı ihtiyatlı duruşun korunduğu ifade edildi. Enflasyonda belirgin ve kalıcı bir bozulma öngörülmesi durumunda para politikası duruşu sıkılaştırılmaya devam edilecek. Ayrıca, makroihtiyati çerçevede sadeleşme ve piyasa mekanizmasının işlevselliğini artırma amacı kapsamında, menkul kıymet tesisi uygulaması sonlandırıldı.

TCMB, Türk Lirası mevduat ve kur korumalı mevduat (KKM) hesaplarına uygulanan zorunlu karşılık oranlarını artırarak sistemden yaklaşık 550 milyar TL likidite çekti.

Türkiye ekonomisi 2024 yılının ilk çeyreğinde %5,7 büyüdü. Büyümeye en fazla katkıyı 5,5 puanla tüketim harcamaları sağladı. Net ihracatın etkisi de pozitive dönerek 1,6 puan katkı sağladı.

Kur korumalı mevduat hesaplarından çıkış süreci devam etse de ivme kaybetmemektedir. 24 Mayıs haftasında 14,8 milyar TL çıkış olurken toplam büyüklük 2,16 trilyon TL'ye geriledi.

Türkiye genelinde konut satışları Nisan ayında yıllık bazda %11,8 azalışla 75 bin 567 oldu. Bir önceki ay 105 bin 394 adet konut satışı gerçekleşmişti. Ocak-Nisan döneminde ise konut satışları %3,7 azalışla 355 bin 173 olarak gerçekleşti.

Türkiye'ye Nisan ayında gelen yabancı ziyaretçi sayısı, geçen yılın aynı ayına göre %8,7 artarak 3,6 milyon oldu. Böylelikle pandemi öncesi 3,3 milyon olan yabancı ziyaretçi sayısı geçildi. Yılın ilk dört ayında gelen yabancı ziyaretçi sayısı ise geçen yılın aynı dönemine göre %11,8 artışla 10,7 milyon oldu.

Fon yöneticilerinin kişisel görüşleri olarak hazırlanmıştır. Yatırım tavsiyesi veya danışmanlığı niteliğinde değildir. Deniz Portföy Yönetimi A.Ş. ve Denizbank A.Ş fonları yönetirken bu stratejileri temel almak zorunda değildir. Güvenilir olduğu düşünülen kaynaklardan derlenmiştir, kaynaklardaki hatalı veriler yazarı bağlamaz. Yorumlar yazarının kişisel görüşlerini yansıtır ve ilgili şirketlerin resmi görüşü yerine geçmez. Bu görüşler mali durumunuz ile risk ve getiri tercihlerinize uygun olmayabilir. Bu nedenle, sadece burada yer alan bilgilere dayanılarak yatırım kararı verilmesi beklentilerinize uygun sonuçlar doğurmayabilir.

© 2024 Deniz Portföy Yönetimi A.Ş.

# Fonlarımız

## Para Piyasası Fon (Risk: Düşük)

### Hangi katılımcılara uygun?

Tasarruflarını korumak ve düzenli getiri elde etmek isteyen katılımcılar için uygundur. Riski yani oynaklığı (volatilité) en düşük fonumuzdur.

Fon Kodu	Fon Toplam Gider Kesintisi (Yıllık)	Fon İşletim Gider Kesintisi (Yıllık)	Fon Büyüklüğü ve Katılımcı Sayısı	Portföy Dağılımı
MHL	%1,09	%1,02	Fon Büyüklüğü 351.970.267TL Katılımcı Sayısı 17.769	<ul style="list-style-type: none"> <li>Ters-Repo</li> <li>Devlet Tahvili</li> <li>Özel Sektör Tahvili</li> <li>Mevduat (TL)</li> <li>Diğer</li> </ul>

## Standart Fon (Risk: Orta)

### Hangi katılımcılara uygun?

Ağırlıklı olarak kamu borçlanma araçlarından, %10'dan az olmamak üzere yerli hisse senetlerinden ve diğer yatırım araçlarından faiz, kâr payı, temettü ve sermaye kazancı elde etmek suretiyle reel bazda tatminkar getiri sağlamayı hedefleyen katılımcılara hitap eder.

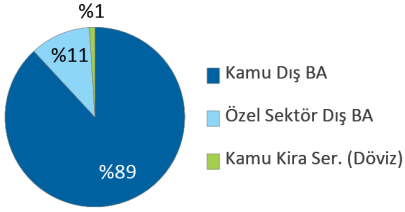
Fon Kodu	Fon Toplam Gider Kesintisi (Yıllık)	Fon İşletim Gider Kesintisi (Yıllık)	Fon Büyüklüğü ve Katılımcı Sayısı	Portföy Dağılımı
MHK	%1,91	%1,86	Fon Büyüklüğü 1.747.248.979TL Katılımcı Sayısı 153.851	<ul style="list-style-type: none"> <li>Devlet Tahvili</li> <li>Hisse Senedi</li> <li>Kamu Kira Ser. (TL)</li> <li>Diğer</li> </ul>

# Fonlarımız

## Döviz Fon (Risk: Orta)

### Hangi katılımcılara uygun?

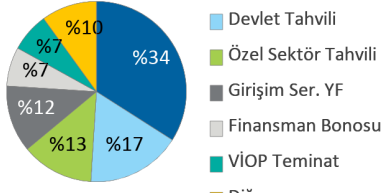
Fon, portföyünün en az %80'ini kamu kesimince ihraç edilen ve vadesine 5 yıldan az kalmış USD cinsinden eurobondlara (dış borçlanma araçları) yatırmak suretiyle yabancı para cinsinden gelir elde etmeyi amaçlamaktadır. Fon, genel ortalamada görece daha kısa vadeli eurobondları tercih etmek suretiyle eurobond kupür değerlerinin piyasa faiz hareketlerine duyarlılığını azaltarak USD/TRY performansına daha yüksek oranda korelasyon sağlamayı hedefler.

Fon Kodu	Fon Toplam Gider Kesintisi (Yıllık)	Fon İşletim Gider Kesintisi (Yıllık)	Fon Büyüklüğü ve Katılımcı Sayısı	Portföy Dağılımı
MHD	%1,91	%1,86	Fon Büyüklüğü 1.549.334.079TL Katılımcı Sayısı 66.983	 <ul style="list-style-type: none"> <li>Kamu Dış BA</li> <li>Özel Sektör Dış BA</li> <li>Kamu Kira Ser. (Döviz)</li> </ul>

## Mutlak Getiri Hedefli Değişken Fon (Risk: Orta)

### Hangi katılımcılara uygun?

Yatırım tercihini belirlemek yerine birikimlerin yatırıma ne şekilde yönlendirileceği konusunda kararı portföy yöneticisine bırakan ve piyasa koşullarına göre portföy yöneticisinin en uygun portföy dağılımını gerçekleştireceğini düşünen katılımcılara uygundur.

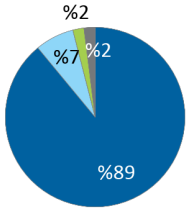
Fon Kodu	Fon Toplam Gider Kesintisi (Yıllık)	Fon İşletim Gider Kesintisi (Yıllık)	Fon Büyüklüğü ve Katılımcı Sayısı	Portföy Dağılımı
MHE	%2,28	%2,21	Fon Büyüklüğü 1.047.006.774TL Katılımcı Sayısı 58.435	 <ul style="list-style-type: none"> <li>Hisse Senedi</li> <li>Devlet Tahvili</li> <li>Özel Sektör Tahvili</li> <li>Girişim Ser. YF</li> <li>Finansman Bonosu</li> <li>VİOP Teminat</li> <li>Diğer</li> </ul>

# Fonlarımız

## Hisse Fon (Risk: Yüksek)

### Hangi katılımcılara uygun?

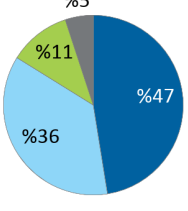
Katkı paylarının bir kısmını veya tamamını hisse senetlerine yatırarak sermaye kazancı ve temettü geliri elde etmek isteyen katılımcılara hitap eder. Uzun vadede yüksek getiri sağlamak için ara dönemlerde tasarruflarının değer kaybetme ihtimalini göze alabilen katılımcılar için uygundur. Bir başka deyişle agresif yatırım karakteri olan, hisse senetlerine ilgi duyan katılımcılar için emeklilik fon alternatifidir.

Fon Kodu	Fon Toplam Gider Kesintisi (Yıllık)	Fon İşletim Gider Kesintisi (Yıllık)	Fon Büyüklüğü ve Katılımcı Sayısı	Portföy Dağılımı
MHH	%2,28	%2,21	Fon Büyüklüğü 1.843.225.044TL Katılımcı Sayısı 50.367	 <ul style="list-style-type: none"> <li>Hisse Senedi</li> <li>Ters-Repo</li> <li>YF Katılma Payı</li> <li>Diğer</li> </ul>

## Katkı Fon (Risk: Orta)

### Hangi katılımcılara uygun?

Sadece devlet katkılarının değerlendirildiği bu fon, en az %50 oranında kamu borçlanma araçları, gelir ortaklığı senetleri, kira sertifikalarından, %30'dan az olmamak üzere yerli hisse senetlerinden ve borsa yatırım fonları katılma paylarından ve mevzuat kapsamında yatırım yapılabilecek diğer varlıklardan faiz, kâr payı, temettü ve sermaye kazancı elde ederek devlet katkılarında tatminkar getiri sağlamayı hedefler.

Fon Kodu	Fon Toplam Gider Kesintisi (Yıllık)	Fon İşletim Gider Kesintisi (Yıllık)	Fon Büyüklüğü ve Katılımcı Sayısı	Portföy Dağılımı
MHT	%0,37	%0,35	Fon Büyüklüğü 1.718.747.321TL Katılımcı Sayısı 290.298	 <ul style="list-style-type: none"> <li>Devlet Tahvili</li> <li>Hisse Senedi</li> <li>BYF Katılma Payları</li> <li>Kamu Kira Ser. (TL)</li> </ul>

# Fonlarımız

## Katılım Standart Fon (Risk: Orta)

### Hangi katılımcılara uygun?

Faize dayalı para ve sermaye piyasası araçlarına yatırım yapmayan fon, TL cinsinden olmak üzere ağırlıklı olarak kamu kira sertifikaları ile seçilmiş paylara (hisse senetleri) yatırım yapar. Portföyün en az %60'ı Hazine Müsteşarlığı'nca ihraç edilen TL cinsinden Kira Sertifikaları'na yatırılır. %30'u aşmamak üzere fon portföyünün asgari %10'u Borsa İstanbul A.Ş. tarafından hesaplanan katılım endekslerindeki paylara yatırılır.

Fon Kodu	Fon Toplam Gider Kesintisi (Yıllık)	Fon İşletim Gider Kesintisi (Yıllık)	Fon Büyüklüğü ve Katılımcı Sayısı	Portföy Dağılımı
MHS	%1,91	%1,86	Fon Büyüklüğü 24.958.359TL Katılımcı Sayısı 1.280	<ul style="list-style-type: none"> <li>Kamu Kira Ser. (TL)</li> <li>Hisse Senedi</li> <li>Katılma Hesabı (TL)</li> </ul>

## Katılım Katkı Fon (Risk: Orta)

### Hangi katılımcılara uygun?

Sadece faizsiz emeklilik planları kapsamındaki devlet katkılarının değerlendirildiği bu fon, en az %50 oranında kamu kira sertifikalarından, %30'dan az olmamak üzere katılım endeksine tabi yerli hisse senetlerinden ve borsa yatırım fonları katılma paylarından ve mevzuat kapsamında yatırım yapılabilecek diğer varlıklardan kâr payı, temettü ve sermaye kazancı elde ederek devlet katkılarında faizsiz tatminkar getiri sağlamayı hedefler.

Fon Kodu	Fon Toplam Gider Kesintisi (Yıllık)	Fon İşletim Gider Kesintisi (Yıllık)	Fon Büyüklüğü ve Katılımcı Sayısı	Portföy Dağılımı
MHA	%0,37	%0,35	Fon Büyüklüğü 28.609.527TL Katılımcı Sayısı 39.675	<ul style="list-style-type: none"> <li>Kamu Kira Ser. (TL)</li> <li>Hisse Senedi</li> <li>BYF Katılma Payları</li> <li>Katılma Hesabı (TL)</li> </ul>



# Fonlarımız

## Tahvil Bono Grup Fonu (Risk: Orta)

### Hangi katılımcılara uygun?

Devamlı olarak portföyünün en az %80'ini kamu ve özel sektör borçlanma araçlarına ve kamu borçlanma araçlarının konu olduğu ters repo'ya yatırmak suretiyle orta risk düzeyinde gelir elde etmeyi amaçlayan katılımcılara hitap eder.

Fon Kodu	Fon Toplam Gider Kesintisi (Yıllık)	Fon İşletim Gider Kesintisi (Yıllık)	Fon Büyüklüğü ve Katılımcı Sayısı	Portföy Dağılımı
MHG	%1,28	%1,00	Fon Büyüklüğü 135.437.883TL Katılımcı Sayısı 10.385	<ul style="list-style-type: none"> <li>Özel Sektör Tahvili</li> <li>Devlet Tahvili</li> <li>Finansman Bonosu</li> <li>Ters-Repo</li> <li>Kamu Kira Ser. (Döviz)</li> <li>BYF Katılma Payları</li> <li>Diğer</li> </ul>

## Dengeli Değişken Grup Fonu (Risk: Orta)

### Hangi katılımcılara uygun?

Yatırım tercihini belirlemek yerine birikimlerin yatırıma ne şekilde yönlendirileceği konusunda kararı portföy yöneticisine bırakan ve piyasa koşullarına göre portföy yöneticisinin en uygun portföy dağılımını gerçekleştireceğini düşünen katılımcılara uygundur.

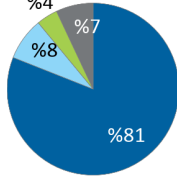
Fon Kodu	Fon Toplam Gider Kesintisi (Yıllık)	Fon İşletim Gider Kesintisi (Yıllık)	Fon Büyüklüğü ve Katılımcı Sayısı	Portföy Dağılımı
MHY	%1,28	%1,00	Fon Büyüklüğü 294.323.670TL Katılımcı Sayısı 11.709	<ul style="list-style-type: none"> <li>Hisse Senedi</li> <li>Girişim Ser. YF</li> <li>Ters-Repo</li> <li>Döviz Kamu İç BA</li> <li>TPP</li> <li>Özel Sektör Tahvili</li> <li>Diğer</li> </ul>

# Fonlarımız

## Altın Katılım Fon (Risk: Yüksek)

### Hangi katılımcılara uygun?

Ağırlıklı olarak altın bazında yatırım yaparak, altının Türk Lirası karşısındaki getirisini elde etmeyi hedefleyen katılımcılara uygundur ve faiz getirisi elde etmeyen bir fondur.

Fon Kodu	Fon Toplam Gider Kesintisi (Yıllık)	Fon İşletim Gider Kesintisi (Yıllık)	Fon Büyüklüğü ve Katılımcı Sayısı	Portföy Dağılımı
MEA	%1,09	%1,05	Fon Büyüklüğü 2.889.800.168TL Katılımcı Sayısı 104.868	 <ul style="list-style-type: none"> <li>Kıymetli Maden Kamu KS</li> <li>BYF Katılma Payları</li> <li>Kıymetli Madenler</li> <li>Diğer</li> </ul>

## Teknoloji Fon (Risk: Yüksek)

### Hangi katılımcılara uygun?

Katılımcıların bir kısmını veya tamamını teknoloji alanındaki şirketlerin ortaklık payları ve diğer varlıklarına, ağırlıklı olarak borsa yatırım fonları üzerinden yatırım yapmak isteyen katılımcılara hitap eder. Uzun vadede yüksek getiri sağlamak için ara dönemlerde tasarruflarının değer kaybetme ihtimalini göze alabilen katılımcılar için uygundur. Bir başka deyişle agresif yatırım karakteri olan, teknoloji hisse senetlerine ilgi duyan katılımcılar için emeklilik fon alternatifidir.

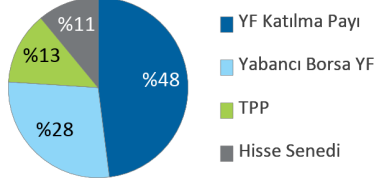
Fon Kodu	Fon Toplam Gider Kesintisi (Yıllık)	Fon İşletim Gider Kesintisi (Yıllık)	Fon Büyüklüğü ve Katılımcı Sayısı	Portföy Dağılımı
MEV	%1,65	%1,55	Fon Büyüklüğü 93.750.470TL Katılımcı Sayısı 6.999	 <ul style="list-style-type: none"> <li>YF Katılma Payı</li> <li>Yabancı Borsa YF</li> <li>Hisse Senedi</li> </ul>

# Fonlarımız

## Sürdürülebilirlik Fon (Risk: Yüksek)

### Hangi katılımcılara uygun?

Katkı paylarının bir kısmını veya tamamını sürdürülebilirlik esaslarına uygun olarak faaliyet gösteren şirketlerin ortaklık payları ve diğer varlıklarına, ağırlıklı olarak borsa yatırım fonları üzerinden yatırım yapmak isteyen katılımcılara hitap eder. Uzun vadede yüksek getiri sağlamak için ara dönemlerde tasarruflarının değer kaybetme ihtimalini göze alabilen katılımcılar için uygundur. Bir başka deyişle agresif yatırım karakteri olan, sürdürülebilir temadaki hisse senetlerine ilgi duyan katılımcılar için emeklilik fon alternatifidir.

Fon Kodu	Fon Toplam Gider Kesintisi (Yıllık)	Fon İşletim Gider Kesintisi (Yıllık)	Fon Büyüklüğü ve Katılımcı Sayısı	Portföy Dağılımı
MEY	%1,65	%1,55	Fon Büyüklüğü 25.420.938TL Katılımcı Sayısı 3.122	 <ul style="list-style-type: none"><li>YF Katılma Payı</li><li>Yabancı Borsa YF</li><li>TPP</li><li>Hisse Senedi</li></ul>

# MetLife Fonları Performansı

MetLife Emeklilik Yatırım Fonları	Halka Arz Tarihi	Halka Arzdan İtibaren Getiri	Son 1 Ay Getiri	Son 1 Yıl Getiri
Para Piyasası Fon	18.11.2009	%537,05	%4,63	%47,70
Standart Fon	18.11.2009	%564,71	%3,77	%45,47
Döviz Fon	18.11.2009	%2.485,67	%-0,33	%76,01
Mutlak Getiri Hedefli	18.11.2009	%1.249,28	%4,83	%93,17
Hisse Fon	18.11.2009	%3.717,64	%7,19	%167,30
Katkı Fon	02.05.2013	%523,15	%3,91	%60,25
Katılım Standart Fon	13.01.2014	%685,71	%1,50	%69,23
Katılım Katkı Fon	28.02.2014	%597,60	%3,75	%71,28
Tahvil Bono Grup Fonu	18.11.2009	%522,34	%3,88	%55,95
Dengeli Değişken Grup Fonu	18.11.2009	%1.653,08	%3,97	%112,70
Altın Katılım Fon	10.02.2020	%704,92	%-3,81	%86,13
Teknoloji Fon	07.08.2023	%47,18	%-3,93	-
Sürdürülebilirlik Fon	07.08.2023	%52,03	%5,47	-

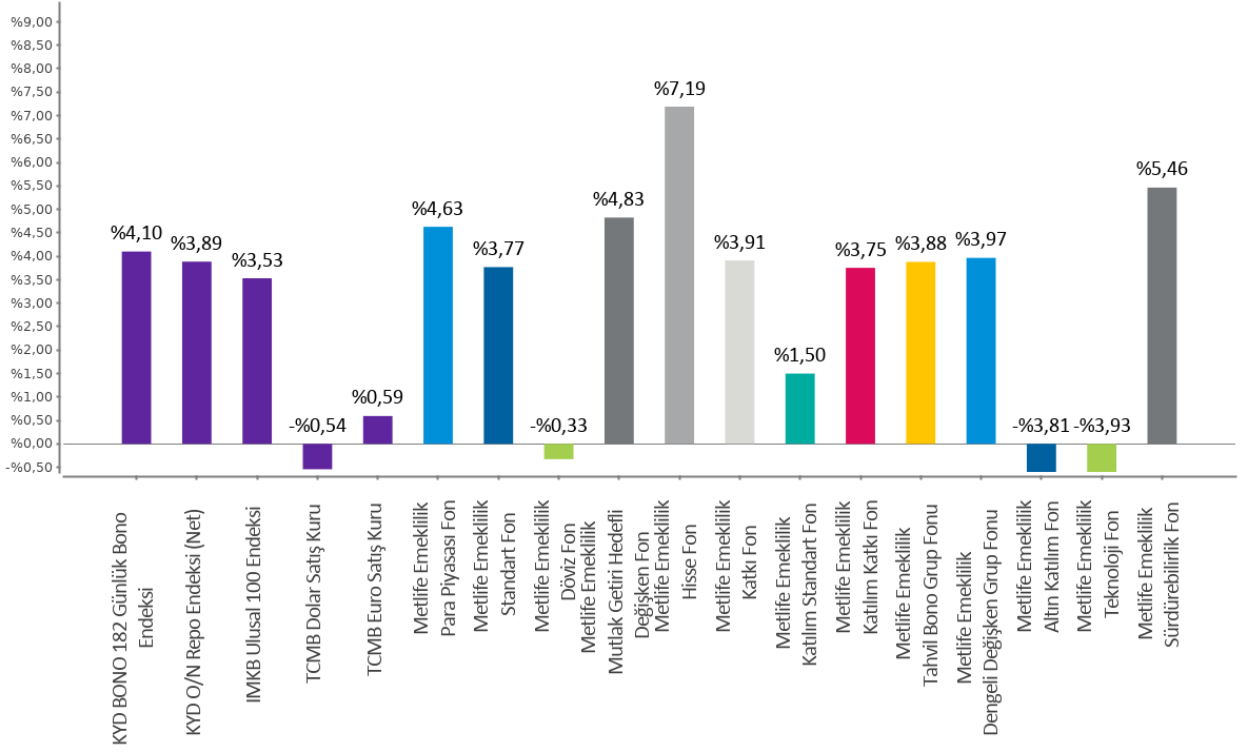
Fonlarımızın strateji, içerik ve performansları ile ilgili her türlü detaylı bilgiyi [metlife.com.tr](http://metlife.com.tr) internet sitemizde "Emeklilik Yatırım Fonları" sayfasından güncel olarak takip edebilirsiniz.

# MetLife Fonları Performansı

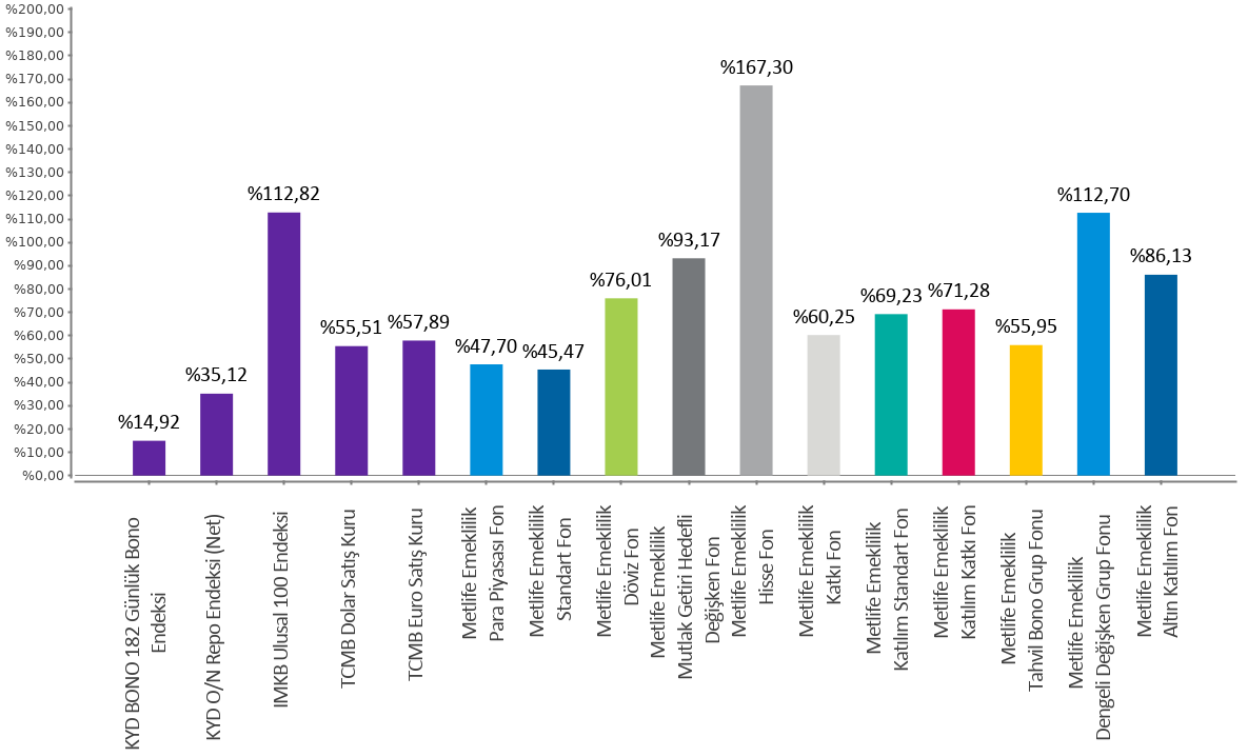
*Bu belge MetLife Emeklilik ve Hayat A.Ş. tarafından sadece bilgi amaçlı yayınlanmış olup, içeriğinin hiçbir bölümü alım-satım yönünde yatırım tavsiyesi olarak değerlendirilemez. Yatırım danışmanlığı hizmeti, yetkili kuruluşlar tarafından kişilerin risk ve getiri tercihleri dikkate alınarak kişiye özel sunulmaktadır. Burada yer alan yorum ve tavsiyeler ise genel niteliktedir. Burada yer alan görüşler, yatırımcının mali durumuna veya risk ve getiri tercihlerine uygun olmayabilir. Bu nedenle, sadece burada yer alan bilgilere dayanılarak yatırım kararı verilmesi beklentilere uygun sonuçlar doğurmayabilir.*

# Karşılaştırmalı Fon Performansları

Son 1 Ay  
02.05.2024 - 03.06.2024



Son 1 Yıl  
01.06.2023 - 03.06.2024



MetLife Emeklilik ve Hayat A.Ş.  
Kavacık Ticaret Merkezi  
Rüzgârlıbahçe Mahallesi Çam Pınarı Sokak No:1  
Kavacık 34805 Beykoz / İstanbul  
Sicil No: 388669  
MERSİS No: 0854006902900025

 /MetLifeTR  
 /MetLifeTR  
 /MetLifeTR  
 /MetLifeTurkiye  
 /metlife.com.tr

(0850) 222 0 638 (MET)  
Faks: (0216) 538 94 94

MetLife, Inc (NYSE: MET), kendisine bağlı ortaklıkları ve iştirakleri ("MetLife") aracılığıyla, bireysel ve kurumsal müşterilerinin değişen dünyalarına yön vermelerine yardım etmek üzere sigorta, yıllık gelir sigortaları, çalışan yan hakları ve varlık yönetimi alanlarında hizmet veren, dünyanın önde gelen finansal hizmet şirketlerinden biridir. 1868 yılında kurulmuş olan ve 40'tan fazla ülkede faaliyet gösteren MetLife; Amerika Birleşik Devletleri, Japonya, Latin Amerika, Asya, Avrupa ve Ortadoğu'da pazar lideri konumundadır. Daha fazla bilgi için [www.metlife.com](http://www.metlife.com) adresini ziyaret ediniz.