

MetLife

Aylık OKS Fon Bülteni

Kasım 2024



Yakın Dönem Beklentilerimiz - 1

Piyasa Değerlendirmesi - Kasım 2024

Kasım ayı boyunca, artan jeopolitik gerilimlerin yanı sıra ABD Başkanlık Seçimleri ve bunun olası ekonomik etkilerine dair beklentilerle küresel piyasalarda zaman zaman dalgalanmaların yaşandığını gördük. Enflasyon oranlarının ılımlı bir şekilde gerilemesi ve para politikalarının yeni ekonomik koşullara göre uyarlanmasıyla küresel çapta faiz indirimi döngüsü devam ederken; başta Fed olmak üzere majör merkez bankaları, genelde beklentilere paralel hareket ettiler. Çin ekonomisine dair endişeler devam ederken Çin hükümeti tarafından emlak sektöründe süren problemlere karşılık yeni bir teşvik paketi açıklandı. Japonya'da da hükümet, ekonomiyi desteklemek amacıyla, 39 trilyon yen (yaklaşık 250 milyar dolar) büyüklüğündeki ekonomik teşvik paketini onayladı.

S&P'nin küresel ekonomik görünüme ilişkin yayınladığı raporda, küresel ekonominin bu yıl %3,3 ve gelecek yıl ise %3 büyümesi beklenirken; global çapta iyileşme belirtilerine rağmen büyümeyi engelleyen enflasyon ve jeopolitik risklerin hala etkili olduğu belirtildi. Moody's yayınladığı raporda, Çin'in ekonomik büyümesinin destekleyici önlemlere rağmen 2025 yılında muhtemelen yavaşlayacağını belirtirken; Çin'in 4. çeyrek GSYH büyümesinin %4,5 civarında olacağını, büyümenin 2025'te %4,2'ye, 2026'da ise %3,8'e gerileyeceğini öngördü.

Donald Trump'ın seçileceği beklentisiyle yukarı yönlü hareketini sürdüren ABD borsaları, seçim sonrası kar satışlarıyla karşılaşsa da yönünü tekrar yukarı çevirerek yeni rekorlar kırarken Avrupa ve Asya piyasaları görece zayıf seyretti. Dolar endeksi üst üste 8 haftalık yükseliş sergilerken ons altın Ekim ayı sonunda test ettiği 2,790 dolar civarındaki tarihi zirvesinden gelen kar satışlarıyla 2,550 dolara kadar gerilemesine rağmen, sonrasında tekrar yönünü yukarı çevirdi. Çin'den gelen zayıf taleple birlikte Donald Trump'ın uygulamayı planladığı tarifelerin etkisiyle petrol fiyatları yatay bantta hareket etti. ABD 10 yıllık tahvil faizi de %4,50'leri test etmesine rağmen ay sonuna doğru tekrar %4,20'lere doğru geri çekildi.

Yurt içinde ise Kasım ayına S&P'nin, beklentilere paralel gelen, not artırımı haberiyle başladık. TCMB, sıkı para politikasını sürdürürken faiz indirimlerinin zamanlamasına ilişkin beklentiler, TL varlıklar üzerinde etkili olmaya devam etti. Eylül ve Ekim aylarında beklentilerin üzerinde gelen tüketici fiyatları neticesinde, faiz indirimi beklentileri 2025 yılına ötelense de TCMB faiz kararı sonrası yayınlanan karar metni, piyasalarda gevşeme sinyali olarak algılandı ve beklentiler yeniden öne çekildi. Kasım ayı enflasyonu da beklentilerden hafif yukarıda gelse de çekirdek TÜFE'deki sınırlı artış, faiz indirimlerinin Aralık ayında başlayacağına dair olan beklentiyi arttırdı.

AB Komisyonu "Avrupa Ekonomik Tahminleri, Sonbahar 2024" raporunda, Türk ekonomisi için 2024 büyüme tahminini %3,5'ten %3,0'a düşürürken ortalama enflasyon beklentisini de %57,4'ten %59,8'e revize etti.

Türkiye'nin 5 yıllık CDS'i 260'ın altına gerilerken Dolar/TL ise hafif pozitif bir seyir izleyerek Kasım ayını 34,70 seviyesinden tamamladı.

Uluslararası gelişmeler

Fed beklentilere paralel bir şekilde 25 baz puanlık faiz indirimine giderken üst üste ikinci kez faiz indirimi gerçekleştirmiş oldu. Fed Başkanı Powell, karar sonrası yaptığı açıklamada, ekonominin sağlam bir şekilde genişlemeye devam ettiğini söylerken; %2'lik enflasyon hedeflerine biraz daha yaklaştıklarını fakat çekirdek enflasyonun bir miktar yüksek kaldığını belirtti.

Yakın Dönem Beklentilerimiz - 2

ABD'de Ekim ayında tüketici enflasyonu aylık ve yıllık bazda piyasa beklentilerine paralel geldi. TÜFE'de artış aylık %0,2, yıllık ise %2,6 oldu. Gıda ve enerji hariç tutularak hesaplanan çekirdek enflasyon da beklentiler dahilinde aylık %0,3, yıllık %3,3 artış kaydetti. ÜFE ise %0,2 ile beklentiye karşılarken çekirdek ÜFE %0,3 ile %0,2 olan beklentiye aştı. Fed'in enflasyon göstergesi olarak dikkate aldığı çekirdek kişisel tüketim harcamaları da aylık bazda %0,3 artarken yıllık bazda %2,8 ile son 6 ayın en yüksek artışını kaydetti.

ABD'de sanayi üretimi Ekim'de beklentilerine paralel olarak bir önceki aya göre %0,3 geriledi.

ABD'de imalat sanayi PMI, Kasım'da 48,8 ile piyasa beklentilerine paralel gerçekleşirken hizmet sektörü PMI da beklentileri aşarak 57'ye yükseldi.

ABD, revize edilen verilere göre, 3. çeyrekte beklentilere paralel olarak %2,8 büyüdü.

Euro Bölgesi üçüncü çeyrek için revize büyüme verileri beklentilere paralel gerçekleşti. Bir önceki çeyreğe göre büyüme %0,4 olurken yıllık büyüme ise %0,9 oldu.

Euro Bölgesi'nde sanayi üretimi, Eylül'de aylık %2, yıllık ise %2,8 geriledi. Piyasa beklentisi, sanayi üretiminin aylık %1,3, yıllık %2 azalacağı yönündeydi.

Euro Bölgesi'nde nihai TÜFE, Ekim'de beklentiler dahilinde yıllık bazda %1,7'den %2'ye yükselirken aylık bazda %0,3 arttı. Çekirdek enflasyon ise yıllık %2,7, aylık ise %0,2 artış kaydetti.

Almanya'da enflasyon Ekim ayında düşüş eğilimini tersine çevirerek %1,6'dan %2'ye yükseldi. İş dünyasının ekonomiye güvenini yansıtan Ifo endeksi Kasım'da 85,7 ile beklentilerin altında kalırken yatırımcı güveni, ülkenin erken seçim gündemi ve Trump'ın başkan seçilmesiyle geriledi.

İngiltere Merkez Bankası (BoE), gösterge faiz oranını %5'ten %4,75'e düşürerek son üç toplantıdaki ikinci indirmeye gitti. Buna karşılık yıllık TÜFE ise Ekim'de %2,3'e yükselerek ülkede enflasyonist risklerin devam ettiğini gösterdi.

Çin'de Ekim ayında da tüketici fiyatlarındaki durgunluk ve üretici fiyatlarındaki deflasyonist eğilim devam etti. TÜFE yıllık bazda %0,3 artarken ÜFE %2,9 geriledi. Hükümetin parasal genişlemeye yönelik adımlarının henüz fiyat artışlarına yansımadağı gözlemlendi.

Çin Merkez Bankası (PBoC), piyasa beklentilerine paralel olarak gösterge borç verme faiz oranlarını (LPR) değiştirmeyen bankacılık sistemine 900 milyar yuan (124,3 milyar dolar) likidite verdiğini açıkladı.

Çin'de sanayi üretimi Ekim'de yıllık %5,3 artış göstererek geçen yılın aynı dönemine göre yavaşlarken imalat aktivitesindeki iyileşme Kasım'da da devam etti. İmalat PMI endeksi beklentileri aşarak 50,3'e yükselirken bileşik PMI endeksi ise değişmeyerek 50,8 oldu.

Japonya ekonomisi, tüketici harcamaları sayesinde üst üste ikinci çeyrekte de büyürken 3. çeyrek büyümesi yıllık %0,9 ile beklentileri aştı.

Japonya'da TÜFE Ekim'de %2,3'e gerileyerek Ocak ayından bu yana en düşük seviyesine inmesine rağmen çekirdek enflasyon Japonya Merkez Bankası'nın (BoJ) %2'lik hedefinin üzerinde kaldı. Bu da BoJ'un Aralık ayında faizleri artırmabileceği yönünde yorumlara yol açtı.

Ulusal Gelişmeler

Yakın Dönem Beklentilerimiz - 3

3 Aralık'ta açıklanan enflasyon verilerine göre; Kasım'da TÜFE aylık bazda %2,24 ile %2'lik beklentinin üzerinde artarken yıllık bazda artış %47,09 oldu. Çekirdek enflasyonda gerileme yaşanırken; aylık %1,53, yıllık ise %47,13 oldu. Böylelikle aylık çekirdek enflasyon, Eylül 2021'den bu yana en düşük seviyeye indi. ÜFE ise aylık bazda %0,66 artarken yıllık bazda %29,47 artış kaydetti.

TCMB, Kasım'da üst üste sekizinci toplantısında da piyasaların beklentisi doğrultusunda politika faizinde değişikliğe gitmeyerek %50 seviyesinde bıraktı. Banka, ek olarak yeni sadeleşme adımları attı ve zorunlu karşılık oranlarında değişikliğe gitti.

TCMB Başkanı Karahan, Enflasyon Raporu 2024-IV sunumunda enflasyon tahminlerini revize etti. Karahan, enflasyonun bu yıl sonunda %44 olacağını, 2025 yıl sonunda ise %21'e gerileyeceğini belirtti. Bir önceki enflasyon beklentisi bu yıl sonu için %38, gelecek yıl sonu içinse %14 seviyesinde bulunuyordu.

GSYH, üçüncü çeyrekte yıllık %2,1 artmasına rağmen %2,4'lük beklentinin altında kalırken çeyreklik bazda ise %0,2 daraldı.

Dış ticaret açığı Ekim'de yıllık bazda %10,5 azalarak 5,9 milyar dolara geriledi. İhracatın ithalatı karşılama oranı %77,5'ten %79,9'a yükseldi. Ocak-Ekim döneminde ise dış ticaret açığı %30,1 azalarak 65,9 milyar dolara inerken ihracatın ithalatı karşılama oranı da %69,0'dan %76,7'ye yükseldi.

Hazine nakit dengesi Ekim'de 167,3 milyar TL açık verirken yılın ilk 10 ayında toplam açık 1,7 trilyon TL oldu. Merkezi yönetim bütçesi de Ekim'de 186,3 milyar TL açık verirken Ocak-Ekim döneminde toplam açık 1,3 trilyon TL'ye yükseldi.

Cari işlemler dengesi Eylül'de 2,99 milyar dolarla beklentinin biraz üzerinde fazla verirken 12 aylık kümülatif açık 9,7 milyar dolara geriledi.

İşsizlik oranı Eylül'de yatay seyrederek %8,6 oldu. Geniş tanımlı işsizlik olarak nitelenen atıl işgücü oranı bir önceki aya göre 1,7 puan azalarak %25,6'ya geriledi.

Sanayi üretimi Eylül'de aylık bazda %1,6 artarken yıllık %2,4 geriledi. Ekim ayında 80,6 olan tüketici güven endeksi, Kasım'da 79,8'e; 98,0 olan ekonomik güven endeksi ise 97,1'e indi.

Kasım ayı kapasite kullanım oranı bir önceki aya göre 1,2 puan artarak %76,1 seviyesine yükseldi.

Türkiye genelinde konut satışları Ekim ayında yıllık bazda %76,1 oranında artarak 165,138 adet olurken Ocak-Ekim döneminde yıllık %11,9 artışla 1,11 milyon adet olarak gerçekleşti.

Türkiye'ye Ekim ayında gelen yabancı ziyaretçi sayısı yıllık %9,3 artarak 5,45 milyon kişi oldu. Ocak-Ekim döneminde ise yıllık %7 artışla 47,3 milyon kişiye yükseldi.

TCMB verilerine göre, 22 Kasım itibarıyla toplam rezervler 156,6 milyar dolar olurken KKM'deki gerileme devam ederek 1,22 trilyon TL'ye indi.

Yakın Dönem Beklentilerimiz - 4

Fon yöneticilerinin kişisel görüşleri olarak hazırlanmıştır. Yatırım tavsiyesi veya danışmanlığı niteliğinde değildir. Deniz Portföy Yönetimi A.Ş. ve Denizbank A.Ş fonları yönetirken bu stratejileri temel almak zorunda değildir. Güvenilir olduğu düşünülen kaynaklardan derlenmiştir, kaynaklardaki hatalı veriler yazarı bağlamaz. Yorumlar yazarının kişisel görüşlerini yansıtır ve ilgili şirketlerin resmi görüşü yerine geçmez. Bu görüşler mali durumunuz ile risk ve getiri tercihlerinize uygun olmayabilir. Bu nedenle, sadece burada yer alan bilgilere dayanılarak yatırım kararı verilmesi beklentilerinize uygun sonuçlar doğurmayabilir.

© 2024 Deniz Portföy Yönetimi A.Ş

Fonlarımız

Başlangıç Fon (Risk: Düşük)

Hangi katılımcılara uygun?

Bu fon, 4632 sayılı Bireysel Emeklilik Tasarruf ve Yatırım Sistemi Kanununun 15. maddesi, 2 nolu Ek maddesi ve 2 nolu Geçici maddesi çerçevesinde işveren tarafından bireysel emeklilik sistemine dahil edilen katılımcılardan/çalışanlardan alınan ve iki aylık cayma süresi dahil başlangıç döneminde katılımcılar adına katkı paylarının değerlendirildiği Başlangıç Fonu olup düşük risk profilindeki katılımcılara yöneliktir.

Fon Kodu	Fon Toplam Gider Kesintisi (Yıllık)	Fon İşletim Gider Kesintisi (Yıllık)	Fon Büyüklüğü ve Katılımcı Sayısı	Portföy Dağılımı
MHB	%1,09	%0,85	Fon Büyüklüğü 68.311.019TL Katılımcı Sayısı 34.718	<ul style="list-style-type: none"> Mevduat (TL) Devlet Tahvili TPP Katılma Hesabı (TL) Ters-Repo

Başlangıç Katılım Fon (Risk: Düşük)

Hangi katılımcılara uygun?

Bu fon, 4632 sayılı Bireysel Emeklilik Tasarruf ve Yatırım Sistemi Kanununun 15. maddesi, 2 nolu Ek maddesi ve 2 nolu Geçici maddesi çerçevesinde işveren tarafından bireysel emeklilik sistemine dahil edilen katılımcılardan/çalışanlardan alınan ve iki aylık cayma süresi dahil başlangıç döneminde katılımcılar adına katkı paylarının değerlendirildiği, faiz geliri elde etmeyen Başlangıç Katılım Fonudur ve düşük risk profilindeki katılımcılara yöneliktir.

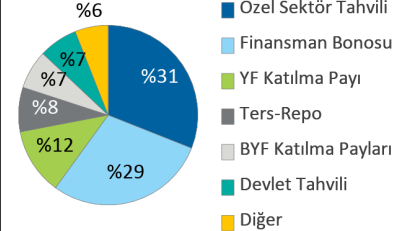
Fon Kodu	Fon Toplam Gider Kesintisi (Yıllık)	Fon İşletim Gider Kesintisi (Yıllık)	Fon Büyüklüğü ve Katılımcı Sayısı	Portföy Dağılımı
MHC	%1,09	%0,85	Fon Büyüklüğü 148.624.644TL Katılımcı Sayısı 95.205	<ul style="list-style-type: none"> Katılma Hesabı (TL) Özel Sektör Kira Ser.

Fonlarımız

Temkinli Değişken Fon (Risk: Düşük)

Hangi katılımcılara uygun?

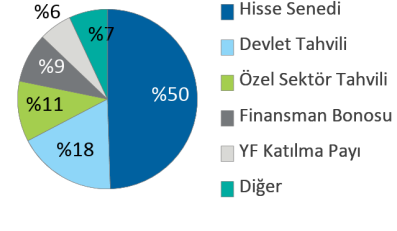
Başlangıç fonundan veya standart fondan ayrılmayı tercih eden katılımcılara/çalışanlara sunulan değişken bir fon olup düşük risk profilindeki katılımcılara yöneliktir.

Fon Kodu	Fon Toplam Gider Kesintisi (Yıllık)	Fon İşletim Gider Kesintisi (Yıllık)	Fon Büyüklüğü ve Katılımcı Sayısı	Portföy Dağılımı
MHM	%1,09	%0,85	Fon Büyüklüğü 39.284.796TL Katılımcı Sayısı 758	 <ul style="list-style-type: none"> Özel Sektör Tahvili Finansman Bonosu YF Katılma Payı Ters-Repo BYF Katılma Payları Devlet Tahvili Diğer

Dengeli Değişken Fon (Risk: Orta)

Hangi katılımcılara uygun?

Başlangıç fonundan veya standart fondan ayrılmayı tercih eden katılımcılara/çalışanlara sunulan değişken bir fon olup orta risk profilindeki katılımcılara yöneliktir.

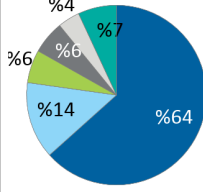
Fon Kodu	Fon Toplam Gider Kesintisi (Yıllık)	Fon İşletim Gider Kesintisi (Yıllık)	Fon Büyüklüğü ve Katılımcı Sayısı	Portföy Dağılımı
MHN	%1,09	%0,85	Fon Büyüklüğü 18.238.665TL Katılımcı Sayısı 530	 <ul style="list-style-type: none"> Hisse Senedi Devlet Tahvili Özel Sektör Tahvili Finansman Bonosu YF Katılma Payı Diğer

Fonlarımız

Atak Değişken Fon (Risk: Yüksek)

Hangi katılımcılara uygun?

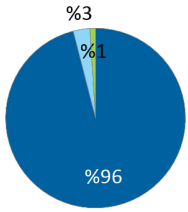
Başlangıç fonundan veya standart fondan ayrılmayı tercih eden katılımcılara/çalışanlara sunulan değişken bir fon olup orta-üzeri risk profilindeki katılımcılara yöneliktir.

Fon Kodu	Fon Toplam Gider Kesintisi (Yıllık)	Fon İşletim Gider Kesintisi (Yıllık)	Fon Büyüklüğü ve Katılımcı Sayısı	Portföy Dağılımı
MHO	%1,09	%0,85	Fon Büyüklüğü 32.725.932TL Katılımcı Sayısı 762	 <ul style="list-style-type: none"> Hisse Senedi Devlet Tahvili Ters-Repo TPP Özel Sektör Tahvili Diğer

Agresif Değişken Fon (Risk: Çok Yüksek)

Hangi katılımcılara uygun?

Başlangıç fonundan veya standart fondan ayrılmayı tercih eden katılımcılara/çalışanlara sunulan agresif bir fon olup yüksek risk profilindeki katılımcılara yöneliktir.

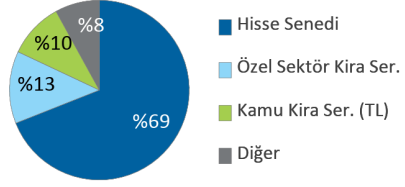
Fon Kodu	Fon Toplam Gider Kesintisi (Yıllık)	Fon İşletim Gider Kesintisi (Yıllık)	Fon Büyüklüğü ve Katılımcı Sayısı	Portföy Dağılımı
MHR	%1,09	%0,85	Fon Büyüklüğü 64.576.858TL Katılımcı Sayısı 1.024	 <ul style="list-style-type: none"> Hisse Senedi Ters-Repo TPP

Fonlarımız

Atak Katılım Değişken Fon (Risk: Yüksek)

Hangi katılımcılara uygun?

Başlangıç fonundan veya standart fondan ayrılmayı tercih eden katılımcılara/çalışanlara sunulan değişken bir (faizsiz) fon olup orta-üzeri risk profilindeki katılımcılara yöneliktir.

Fon Kodu	Fon Toplam Gider Kesintisi (Yıllık)	Fon İşletim Gider Kesintisi (Yıllık)	Fon Büyüklüğü ve Katılımcı Sayısı	Portföy Dağılımı
MHU	%1,09	%0,85	Fon Büyüklüğü 20.458.827TL Katılımcı Sayısı 471	 <ul style="list-style-type: none"> Hisse Senedi Özel Sektör Kira Ser. Kamu Kira Ser. (TL) Diğer

Agresif Katılım Değişken Fon (Risk: Çok Yüksek)

Hangi katılımcılara uygun?

Başlangıç fonundan veya standart fondan ayrılmayı tercih eden katılımcılara/çalışanlara sunulan değişken bir (faizsiz) fon olup yüksek risk profilindeki katılımcılara yöneliktir.

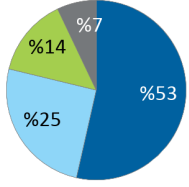
Fon Kodu	Fon Toplam Gider Kesintisi (Yıllık)	Fon İşletim Gider Kesintisi (Yıllık)	Fon Büyüklüğü ve Katılımcı Sayısı	Portföy Dağılımı
MHV	%1,09	%0,85	Fon Büyüklüğü 34.993.126TL Katılımcı Sayısı 602	 <ul style="list-style-type: none"> Hisse Senedi Özel Sektör Kira Ser. BYF Katılma Payları Diğer

Fonlarımız

Standart Fon (Risk: Orta)

Hangi katılımcılara uygun?

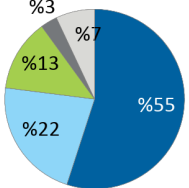
Otomatik katılım sertifikasında bir yılını dolduran ve herhangi bir fon tercihinde bulunmayan katılımcıların birikimleri bu fonda yatırıma yönlendirilir.

Fon Kodu	Fon Toplam Gider Kesintisi (Yıllık)	Fon İşletim Gider Kesintisi (Yıllık)	Fon Büyüklüğü ve Katılımcı Sayısı	Portföy Dağılımı
MHZ	%1,09	%0,85	Fon Büyüklüğü 398.855.117TL Katılımcı Sayısı 111.521	 <ul style="list-style-type: none"> Devlet Tahvili Hisse Senedi Girişim Ser. YF Diğer

Standart Katılım Fon (Risk: Orta)

Hangi katılımcılara uygun?

Otomatik katılım sertifikasında bir yılını dolduran ve herhangi bir fon tercihinde bulunmayan katılımcıların birikimleri bu (faizsiz) fonda yatırıma yönlendirilir.

Fon Kodu	Fon Toplam Gider Kesintisi (Yıllık)	Fon İşletim Gider Kesintisi (Yıllık)	Fon Büyüklüğü ve Katılımcı Sayısı	Portföy Dağılımı
MHI	%1,09	%0,85	Fon Büyüklüğü 383.709.923TL Katılımcı Sayısı 146.761	 <ul style="list-style-type: none"> Kamu Kira Ser. (TL) Hisse Senedi Girişim Ser. YF YF Katılma Payı Diğer

MetLife Fonları Performansı

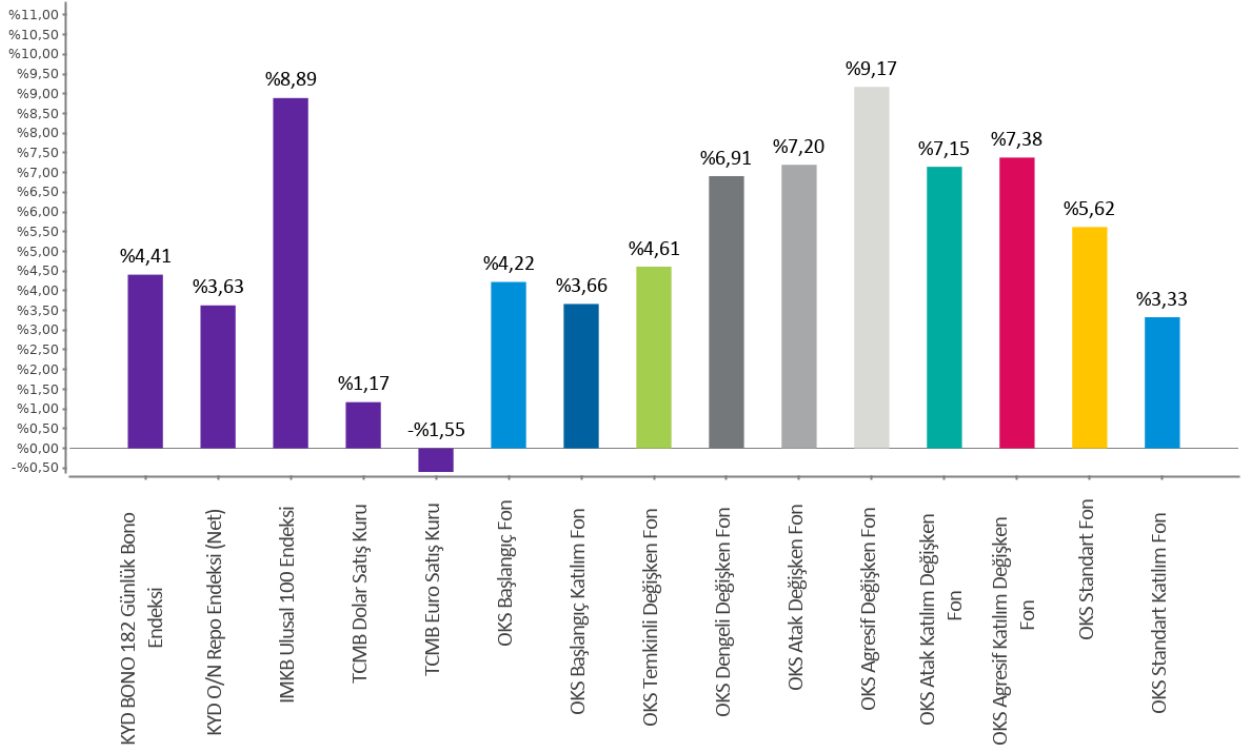
MetLife Emeklilik Yatırım Fonları	Halka Arz Tarihi	Halka Arzdan İtibaren Getiri	Son 1 Ay Getiri	Son 1 Yıl Getiri
Başlangıç Fon	01.02.2017	%398,22	%4,22	%58,69
Başlangıç Katılım Fon	03.02.2017	%351,85	%3,66	%54,05
Temkinli Değişken Fon	02.01.2018	%670,91	%4,61	%65,37
Dengeli Değişken Fon	02.01.2018	%750,75	%6,91	%52,77
Atak Değişken Fon	02.01.2018	%961,96	%7,20	%64,72
Agresif Değişken Fon	02.01.2018	%1.266,80	%9,17	%59,75
Atak Katılım Değişken Fon	02.01.2018	%916,15	%7,15	%49,83
Agresif Katılım Değişken Fon	02.01.2018	%1.094,68	%7,38	%47,23
Standart Fon	02.01.2018	%531,57	%5,62	%42,39
Standart Katılım Fon	02.01.2018	%428,08	%3,33	%32,95

Fonlarımızın strateji, içerik ve performansları ile ilgili her türlü detaylı bilgiyi metlife.com.tr internet sitemizde "Emeklilik Yatırım Fonları" sayfasından güncel olarak takip edebilirsiniz.

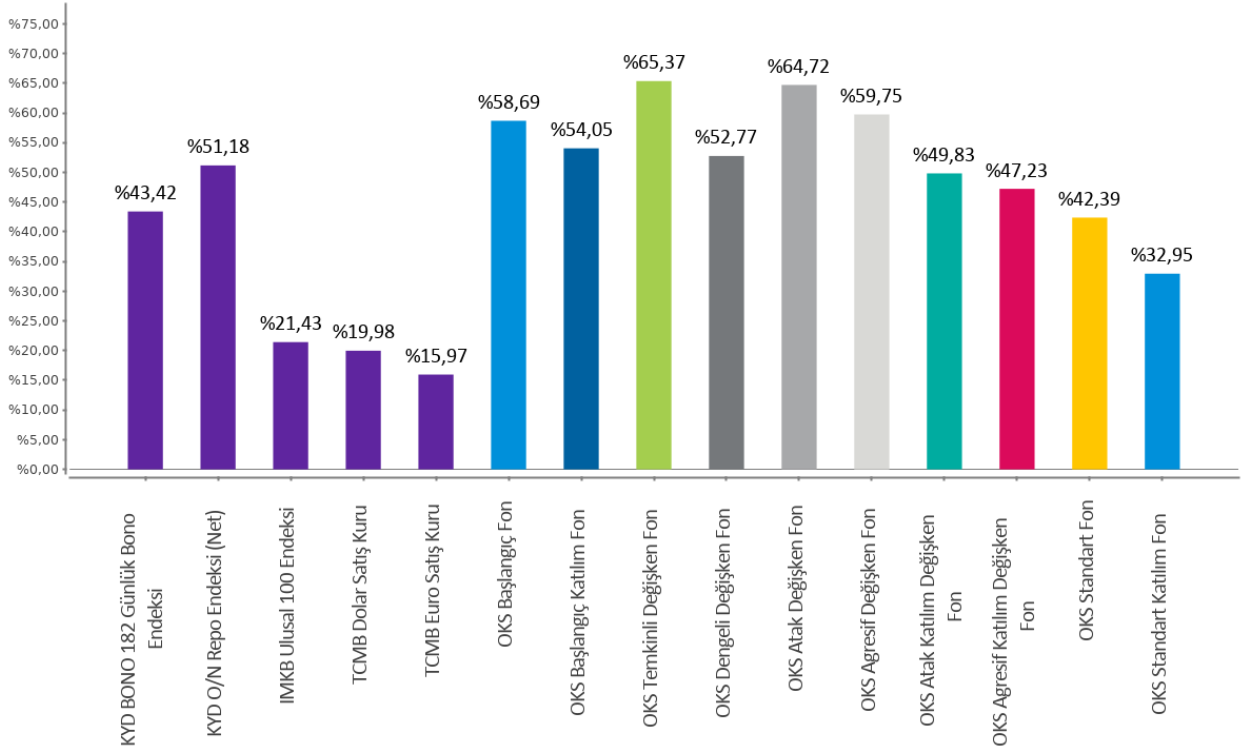
Bu belge MetLife Emeklilik ve Hayat A.Ş. tarafından sadece bilgi amaçlı yayınlanmış olup, içeriğinin hiçbir bölümü alım-satım yönünde yatırım tavsiyesi olarak değerlendirilemez. Yatırım danışmanlığı hizmeti, yetkili kuruluşlar tarafından kişilerin risk ve getiri tercihleri dikkate alınarak kişiye özel sunulmaktadır. Burada yer alan yorum ve tavsiyeler ise genel niteliktedir. Burada yer alan görüşler, yatırımcının mali durumuna veya risk ve getiri tercihlerine uygun olmayabilir. Bu nedenle, sadece burada yer alan bilgilere dayanılarak yatırım kararı verilmesi beklentilere uygun sonuçlar doğurmayabilir.

Karşılaştırmalı Fon Performansları

Son 1 Ay
01.11.2024 - 02.12.2024



Son 1 Yıl
01.12.2023 - 02.12.2024



MetLife Emeklilik ve Hayat A.Ş.
Kavacık Ticaret Merkezi
Rüzgârlıbahçe Mahallesi Çam Pınarı Sokak No:1
Kavacık 34805 Beykoz / İstanbul
Sicil No: 388669
MERSİS No: 0854006902900025

 /MetLifeTR
 /MetLifeTR
 /MetLifeTR
 /MetLifeTurkiye
 /metlife.com.tr

(0850) 222 0 638 (MET)
Faks: (0216) 538 94 94

MetLife, Inc (NYSE: MET), kendisine bağlı ortaklıkları ve iştirakleri ("MetLife") aracılığıyla, bireysel ve kurumsal müşterilerinin değişen dünyalarına yön vermelerine yardım etmek üzere sigorta, yıllık gelir sigortaları, çalışan yan hakları ve varlık yönetimi alanlarında hizmet veren, dünyanın önde gelen finansal hizmet şirketlerinden biridir. 1868 yılında kurulmuş olan ve 40'tan fazla ülkede faaliyet gösteren MetLife; Amerika Birleşik Devletleri, Japonya, Latin Amerika, Asya, Avrupa ve Ortadoğu'da pazar lideri konumundadır. Daha fazla bilgi için www.metlife.com adresini ziyaret ediniz.