

Yakın Dönem Beklentilerimiz - 1

Piyasa Değerlendirmesi - Mayıs 2024

Nisan ayı, ekonominin gidişatını gösteren öncü veriler ile istihdam piyasası ve enflasyon verisinin beklentilerden güçlü seyretmesinden dolayı, Fed faiz indirim beklentilerinin yıl sonuna ötelenmesi ve bu ötelenmeden kaynaklı global risk iştahının azaldığı bir ay olmuştu. Mayıs ayında ise risk iştahında yeniden güçlenme takip edildi. Bu güçlenmenin sebebi ise sıkı iş gücü piyasasında soğuma görülmesi ve enflasyon göstergelerinin olumlu bir görünüm ortaya koymasından kaynaklanmaktadır. Fed'in sene sonundan önce faiz indirimine başlayabileceği ve bir yerine iki adet faiz indirimi olabileceği beklentilerinin kuvvetlenmesi risk iştahını destekledi. S&P 500 endeksi Mayıs ayında %4,8 yükselerek hem Nisan ayındaki kayıplarını telafi etti hem de zirve tazeledi. ABD 10 yıllık tahvil faizi %4,69'dan %4,51'e geriledi. Dolar endeksi dört ay boyunca yükselmesinin ardından Mayıs ayında 106,3 seviyesinden 104,6'ya gevşedi. Ons altın Nisan ayında olduğu gibi Mayıs ayında da 2400 doların üzerini zorlansa da bu seviye üzerine yerleşemedi. Mart ve Nisan aylarında faiz indirim beklentilerinin ötelenmesinden olumsuz etkilenmeyen ons altın, Mayıs ayında jeopolitik endişelerin de artış göstermemesinin etkisiyle 2400 dolar üzerinde kâr satışıyla karşılaştı. 12 Haziran tarihinde Fed'in faiz kararı ve Başkan Powell'in yönlendirmeleri takip edilecek. Toplantı tarihinden önce açıklanacak işgücü piyasası ve enflasyon verilerinde soğuma görülüp görülmeyeceği ve faiz kararının ardından Başkan Powell'in faiz indirimlerinin başlangıç zamanına yönelik yapacağı yönlendirmeler, risk iştahı üzerinde belirleyici olmaya devam edecektir.

Yurt içinin gündeminde ise uluslararası kredi derecelendirme kuruluşu S&P'nin Türkiye'nin kredi notunu yükseltmesi, enflasyonla mücadeleye destek vermek adına kamuda tasarruf ve verimlilik paketinin açıklanması, TCMB'nin faiz kararı ve yönlendirmeleri yer aldı. TCMB, beklentilere paralel olarak, bir haftalık repo faizini Nisan ayının ardından Mayıs ayında da %50 seviyesinde bıraktı. TCMB tarafından "Yurt içi ve yurt dışı yerleşiklerin Türk Lirası finansal varlıklara talebiyle oluşan likidite fazlası ilave tedbirlerle sterilize edilecektir" açıklaması yapıldı. Açıklamanın ardından TCMB, Türk Lirası mevduat ve kur korumalı mevduat (KKM) hesaplarına uygulanan zorunlu karşılık oranlarını artırarak sistemden yaklaşık 550 milyar TL likidite çekti. Mayıs ayında USD/TRY sınırlı da olsa 32,2 seviyesine geriledi. TL'nin değerlenmesi ile yatırımcının TL varlıklara ilgisi arttı. Para piyasası fonlarına 93,5 milyar TL para girişi gerçekleşti. Borsa İstanbul'da BIST100 endeksi zirve tazelese de ayın 22'sinden sonra kâr satışları görüldü ve Mayıs ayı %3,5 yükselişle tamamlandı. Yabancı yatırımcı Mayıs ayının ikinci yarısında hisse sendi satarken yatırım ve emeklilik hisse senedi fonlarına para girişi devam etti. Yabancı hisse senedi fonları hariç tutulduğunda Mayıs ayında hisse senedi fonlarına 28,6 milyar TL para girişi oldu.

Uluslararası gelişmeler

Yakın Dönem Beklentilerimiz - 2

ABD tarım dışı istihdam verisi Nisan ayında 238 bin açıklanması bekleniyorken 175 bin açıklanarak beklentilerin altında kaldı. Ayrıca, %3,8 seviyesinde sabit kalması beklenen işsizlik verisi de %3,9 seviyesine yükseldi. Açıklanan veriler işgücü piyasasının ivme kaybına uğradığı sinyali verdi. Böylece Fed'in faiz indirimlerine başlaması beklenen tarih Kasım ayından Eylül ayına kaydı.

ABD TÜFE verisi Nisan ayında aylık bazda %0,3 artarken yıllık bazda %3,5'ten %3,4'e geriledi. Çekirdek TÜFE ise yıllık bazda %3,8'den beklentilere paralel bir şekilde %3,6'ya indi. Yıllık enflasyondaki gerileme, Fed'in Eylül ayında faiz indirimlerine başlayabileceği beklentilerini kuvvetlendirdi.

ABD sanayi üretimi Nisan ayında aylık bazda değişim göstermezken, perakende satışlar verisi de %0,4 artış beklentisine karşılık yatay seyretti. Beklenti altında kalan perakende satışlar verisi enflasyon dinamiklerinin güç kaybettiği öngörülerini kuvvetlendirdi.

Fed'in enflasyon göstergesi olarak takip ettiği çekirdek kişisel tüketim harcamaları Nisan ayında beklentilerin altında kalarak aylık %0,2 arttı. Yıllık bazda ise %2,8 seviyesinde sabit kaldı. Beklentiler dahilinde seyreden veri Fed faiz indirim beklentilerini kuvvetlendirirken risk iştahını da destekledi.

ABD ISM imalat PMI Mayıs ayında bir önceki aya benzer şekilde gerileme eğilimini sürdürerek 48,7 olarak açıklandı. İmalat PMI verisi ise 50 seviyesinden 51,3'e yükseldi.

Euro Bölgesi'nde yıllık TÜFE Nisan ayında %2,4 seviyesinde sabit kaldı. Mayıs ayının öncü verisi ise enflasyonun %2,6 seviyesine yükseldiğini gösterdi.

Euro Bölgesi birinci çeyrek yıllık büyüme, ilk okuma verisine göre değişiklik göstermeyerek %0,4 artış gösterdi. ECB'nin Haziran ayında faiz indirimine başlayacağı beklentileri korunuyor. Bu sene toplamda üç faiz indirimi beklentisi ön plana çıkmaktadır.

Ulusal Gelişmeler

Uluslararası kredi derecelendirme kuruluşu Standard&Poor's, Türkiye'nin kredi notunu "B"den "B+"ya yükseltirken, kredi notu görünümünü "pozitif" olarak korudu.

Tüketici fiyat endeksi Nisan ayında aylık bazda %3,18 ile beklentilerin altında artış kaydederken yıllık enflasyon %69,80'e yükseldi. Yıllık enflasyonun Mayıs ayında zirveyi görmesi ve sonrasında düşüş eğilimine geçmesi bekleniyor.

TCMB'nin 2. Enflasyon Raporu'nda 2024 yıl sonu enflasyon tahmini 2 puan yukarı revizeyle %38'e yükseltildi. 2025 ve 2026 yılı enflasyon tahminlerinde ise bir değişiklik yapılmadı; sırasıyla %14 ve %9 seviyeleri korundu.

Sanayi üretimi Mart ayında aylık %0,3 daralırken yıllık %4,3 artarken 2023 yılı Kasım ayından beri ilk defa aylık bazda daralma görüldü. Perakende satışlar verisi ise aylık bazda bir değişim göstermedi. Gıda satışları aylık bazda %0,2 ile sınırlı bir artış kaydetti.

Hazine ve Maliye Bakanlığı kamuda tasarruf ve verimlilik paketini açıkladı. Kamu harcamalarının azaltılarak tasarruf sağlanması ile cari dengedeki iyileşmenin devam etmesi beklenmektedir.

Cari denge Mart ayında 4,54 milyar dolar açık verdi. Kümülatif cari açık 32,1 milyar dolar düzeyinde seyrediyor.

Yakın Dönem Beklentilerimiz - 3

TCMB, parasal sıkılaştırmanın gecikmeli etkilerini de göz önünde bulundurarak politika faizinde değişikliğe gitmedi ve %50 seviyesinde sabit tuttu. Enflasyon üzerindeki yukarı yönlü risklere karşı ihtiyatlı duruşun korunduğu ifade edildi. Enflasyonda belirgin ve kalıcı bir bozulma öngörülmesi durumunda para politikası duruşu sıkılaştırılmaya devam edilecek. Ayrıca, makroihtiyati çerçevede sadeleşme ve piyasa mekanizmasının işlevselliğini artırma amacı kapsamında, menkul kıymet tesisi uygulaması sonlandırıldı.

TCMB, Türk Lirası mevduat ve kur korumalı mevduat (KKM) hesaplarına uygulanan zorunlu karşılık oranlarını artırarak sistemden yaklaşık 550 milyar TL likidite çekti.

Türkiye ekonomisi 2024 yılının ilk çeyreğinde %5,7 büyüdü. Büyümeye en fazla katkıyı 5,5 puanla tüketim harcamaları sağladı. Net ihracatın etkisi de pozitive dönerek 1,6 puan katkı sağladı.

Kur korumalı mevduat hesaplarından çıkış süreci devam etse de ivme kaybetmemektedir. 24 Mayıs haftasında 14,8 milyar TL çıkış olurken toplam büyüklük 2,16 trilyon TL'ye geriledi.

Türkiye genelinde konut satışları Nisan ayında yıllık bazda %11,8 azalışla 75 bin 567 oldu. Bir önceki ay 105 bin 394 adet konut satışı gerçekleşmişti. Ocak-Nisan döneminde ise konut satışları %3,7 azalışla 355 bin 173 olarak gerçekleşti.

Türkiye'ye Nisan ayında gelen yabancı ziyaretçi sayısı, geçen yılın aynı ayına göre %8,7 artarak 3,6 milyon oldu. Böylelikle pandemi öncesi 3,3 milyon olan yabancı ziyaretçi sayısı geçildi. Yılın ilk dört ayında gelen yabancı ziyaretçi sayısı ise geçen yılın aynı dönemine göre %11,8 artışla 10,7 milyon oldu.

Fon yöneticilerinin kişisel görüşleri olarak hazırlanmıştır. Yatırım tavsiyesi veya danışmanlığı niteliğinde değildir. Deniz Portföy Yönetimi A.Ş. ve Denizbank A.Ş fonları yönetirken bu stratejileri temel almak zorunda değildir. Güvenilir olduğu düşünülen kaynaklardan derlenmiştir, kaynaklardaki hatalı veriler yazarı bağlamaz. Yorumlar yazarının kişisel görüşlerini yansıtır ve ilgili şirketlerin resmi görüşü yerine geçmez. Bu görüşler mali durumunuz ile risk ve getiri tercihlerinize uygun olmayabilir. Bu nedenle, sadece burada yer alan bilgilere dayanılarak yatırım kararı verilmesi beklentilerinize uygun sonuçlar doğurmayabilir.

© 2024 Deniz Portföy Yönetimi A.Ş.

Fonlarımız

Başlangıç Fon (Risk: Düşük)

Hangi katılımcılara uygun?

Bu fon, 4632 sayılı Bireysel Emeklilik Tasarruf ve Yatırım Sistemi Kanununun 15. maddesi, 2 nolu Ek maddesi ve 2 nolu Geçici maddesi çerçevesinde işveren tarafından bireysel emeklilik sistemine dahil edilen katılımcılardan/çalışanlardan alınan ve iki aylık cayma süresi dahil başlangıç döneminde katılımcılar adına katkı paylarının değerlendirildiği Başlangıç Fonu olup düşük risk profilindeki katılımcılara yöneliktir.

Fon Kodu	Fon Toplam Gider Kesintisi (Yıllık)	Fon İşletim Gider Kesintisi (Yıllık)	Fon Büyüklüğü ve Katılımcı Sayısı	Portföy Dağılımı
MHB	%1,09	%0,85	Fon Büyüklüğü 53.903.705TL Katılımcı Sayısı 35.473	<ul style="list-style-type: none">Mevduat (TL) %48Devlet Tahvili %28Katılma Hesabı (TL) %15Ters-Repo %9

Başlangıç Katılım Fon (Risk: Düşük)

Hangi katılımcılara uygun?

Bu fon, 4632 sayılı Bireysel Emeklilik Tasarruf ve Yatırım Sistemi Kanununun 15. maddesi, 2 nolu Ek maddesi ve 2 nolu Geçici maddesi çerçevesinde işveren tarafından bireysel emeklilik sistemine dahil edilen katılımcılardan/çalışanlardan alınan ve iki aylık cayma süresi dahil başlangıç döneminde katılımcılar adına katkı paylarının değerlendirildiği, faiz geliri elde etmeyen Başlangıç Katılım Fonudur ve düşük risk profilindeki katılımcılara yöneliktir.

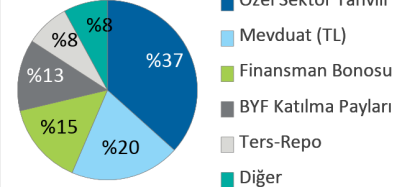
Fon Kodu	Fon Toplam Gider Kesintisi (Yıllık)	Fon İşletim Gider Kesintisi (Yıllık)	Fon Büyüklüğü ve Katılımcı Sayısı	Portföy Dağılımı
MHC	%1,09	%0,85	Fon Büyüklüğü 127.484.823TL Katılımcı Sayısı 98.144	<ul style="list-style-type: none">Katılma Hesabı (TL) %100

Fonlarımız

Temkinli Değişken Fon (Risk: Düşük)

Hangi katılımcılara uygun?

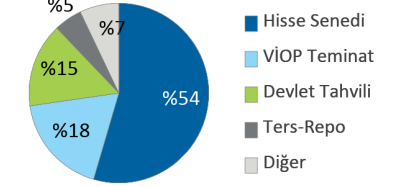
Başlangıç fonundan veya standart fondan ayrılmayı tercih eden katılımcılara/çalışanlara sunulan değişken bir fon olup düşük risk profilindeki katılımcılara yöneliktir.

Fon Kodu	Fon Toplam Gider Kesintisi (Yıllık)	Fon İşletim Gider Kesintisi (Yıllık)	Fon Büyüklüğü ve Katılımcı Sayısı	Portföy Dağılımı
MHM	%1,09	%0,85	Fon Büyüklüğü 24.132.273TL Katılımcı Sayısı 534	 <ul style="list-style-type: none"> Özel Sektör Tahvili Mevduat (TL) Finansman Bonosu BYF Katılma Payları Ters-Repo Diğer

Dengeli Değişken Fon (Risk: Orta)

Hangi katılımcılara uygun?

Başlangıç fonundan veya standart fondan ayrılmayı tercih eden katılımcılara/çalışanlara sunulan değişken bir fon olup orta risk profilindeki katılımcılara yöneliktir.

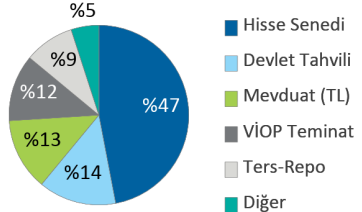
Fon Kodu	Fon Toplam Gider Kesintisi (Yıllık)	Fon İşletim Gider Kesintisi (Yıllık)	Fon Büyüklüğü ve Katılımcı Sayısı	Portföy Dağılımı
MHN	%1,09	%0,85	Fon Büyüklüğü 17.987.554TL Katılımcı Sayısı 579	 <ul style="list-style-type: none"> Hisse Senedi VİOP Teminat Devlet Tahvili Ters-Repo Diğer

Fonlarımız

Atak Değişken Fon (Risk: Yüksek)

Hangi katılımcılara uygun?

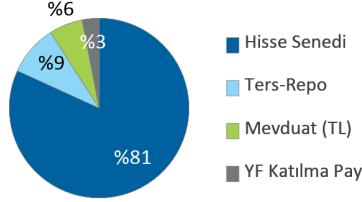
Başlangıç fonundan veya standart fondan ayrılmayı tercih eden katılımcılara/çalışanlara sunulan değişken bir fon olup orta-üzeri risk profilindeki katılımcılara yöneliktir.

Fon Kodu	Fon Toplam Gider Kesintisi (Yıllık)	Fon İşletim Gider Kesintisi (Yıllık)	Fon Büyüklüğü ve Katılımcı Sayısı	Portföy Dağılımı
MHO	%1,09	%0,85	Fon Büyüklüğü 31.753.042TL Katılımcı Sayısı 663	 <ul style="list-style-type: none"> Hisse Senedi Devlet Tahvili Mevduat (TL) VİOP Teminat Ters-Repo Diğer

Agresif Değişken Fon (Risk: Çok Yüksek)

Hangi katılımcılara uygun?

Başlangıç fonundan veya standart fondan ayrılmayı tercih eden katılımcılara/çalışanlara sunulan değişken bir fon olup yüksek risk profilindeki katılımcılara yöneliktir.

Fon Kodu	Fon Toplam Gider Kesintisi (Yıllık)	Fon İşletim Gider Kesintisi (Yıllık)	Fon Büyüklüğü ve Katılımcı Sayısı	Portföy Dağılımı
MHR	%1,09	%0,85	Fon Büyüklüğü 64.713.268TL Katılımcı Sayısı 1.073	 <ul style="list-style-type: none"> Hisse Senedi Ters-Repo Mevduat (TL) YF Katılma Payı

Fonlarımız

Atak Katılım Değişken Fon (Risk: Yüksek)

Hangi katılımcılara uygun?

Başlangıç fonundan veya standart fondan ayrılmayı tercih eden katılımcılara/çalışanlara sunulan değişken bir (faizsiz) fon olup orta-üzeri risk profilindeki katılımcılara yöneliktir.

Fon Kodu	Fon Toplam Gider Kesintisi (Yıllık)	Fon İşletim Gider Kesintisi (Yıllık)	Fon Büyüklüğü ve Katılımcı Sayısı	Portföy Dağılımı
MHU	%1,09	%0,85	Fon Büyüklüğü 21.247.266TL Katılımcı Sayısı 435	<ul style="list-style-type: none"> Kamu Kira Ser. (TL) %49 Hisse Senedi %46 Katılma Hesabı (TL) %5

Agresif Katılım Değişken Fon (Risk: Çok Yüksek)

Hangi katılımcılara uygun?

Başlangıç fonundan veya standart fondan ayrılmayı tercih eden katılımcılara/çalışanlara sunulan değişken bir (faizsiz) fon olup yüksek risk profilindeki katılımcılara yöneliktir.

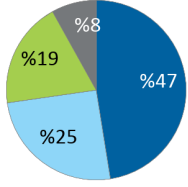
Fon Kodu	Fon Toplam Gider Kesintisi (Yıllık)	Fon İşletim Gider Kesintisi (Yıllık)	Fon Büyüklüğü ve Katılımcı Sayısı	Portföy Dağılımı
MHV	%1,09	%0,85	Fon Büyüklüğü 37.698.524TL Katılımcı Sayısı 614	<ul style="list-style-type: none"> Hisse Senedi %55 Kamu Kira Ser. (TL) %39 Katılma Hesabı (TL) %6

Fonlarımız

Standart Fon (Risk: Orta)

Hangi katılımcılara uygun?

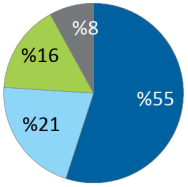
Otomatik katılım sertifikasında bir yılını dolduran ve herhangi bir fon tercihinde bulunmayan katılımcıların birikimleri bu fonda yatırıma yönlendirilir.

Fon Kodu	Fon Toplam Gider Kesintisi (Yıllık)	Fon İşletim Gider Kesintisi (Yıllık)	Fon Büyüklüğü ve Katılımcı Sayısı	Portföy Dağılımı
MHZ	%1,09	%0,85	Fon Büyüklüğü 337.968.026TL Katılımcı Sayısı 103.605	 <ul style="list-style-type: none">Devlet TahviliHisse SenediGirişim Ser. YFDiğer

Standart Katılım Fon (Risk: Orta)

Hangi katılımcılara uygun?

Otomatik katılım sertifikasında bir yılını dolduran ve herhangi bir fon tercihinde bulunmayan katılımcıların birikimleri bu (faizsiz) fonda yatırıma yönlendirilir.

Fon Kodu	Fon Toplam Gider Kesintisi (Yıllık)	Fon İşletim Gider Kesintisi (Yıllık)	Fon Büyüklüğü ve Katılımcı Sayısı	Portföy Dağılımı
MHI	%1,09	%0,85	Fon Büyüklüğü 292.085.335TL Katılımcı Sayısı 120.011	 <ul style="list-style-type: none">Kamu Kira Ser. (TL)Hisse SenediGirişim Ser. YFDiğer

MetLife Fonları Performansı

MetLife Emeklilik Yatırım Fonları	Halka Arz Tarihi	Halka Arzdan İtibaren Getiri	Son 1 Ay Getiri	Son 1 Yıl Getiri
Başlangıç Fon	01.02.2017	%292,52	%4,51	%45,91
Başlangıç Katılım Fon	03.02.2017	%265,01	%4,37	%47,20
Temkinli Değişken Fon	02.01.2018	%527,23	%5,82	%143,13
Dengeli Değişken Fon	02.01.2018	%686,62	%7,34	%130,03
Atak Değişken Fon	02.01.2018	%892,10	%5,42	%171,34
Agresif Değişken Fon	02.01.2018	%1.238,55	%7,25	%181,69
Atak Katılım Değişken Fon	02.01.2018	%830,69	%2,21	%117,23
Agresif Katılım Değişken Fon	02.01.2018	%1.012,95	%2,41	%129,29
Standart Fon	02.01.2018	%471,02	%4,27	%67,26
Standart Katılım Fon	02.01.2018	%374,29	%1,27	%56,11

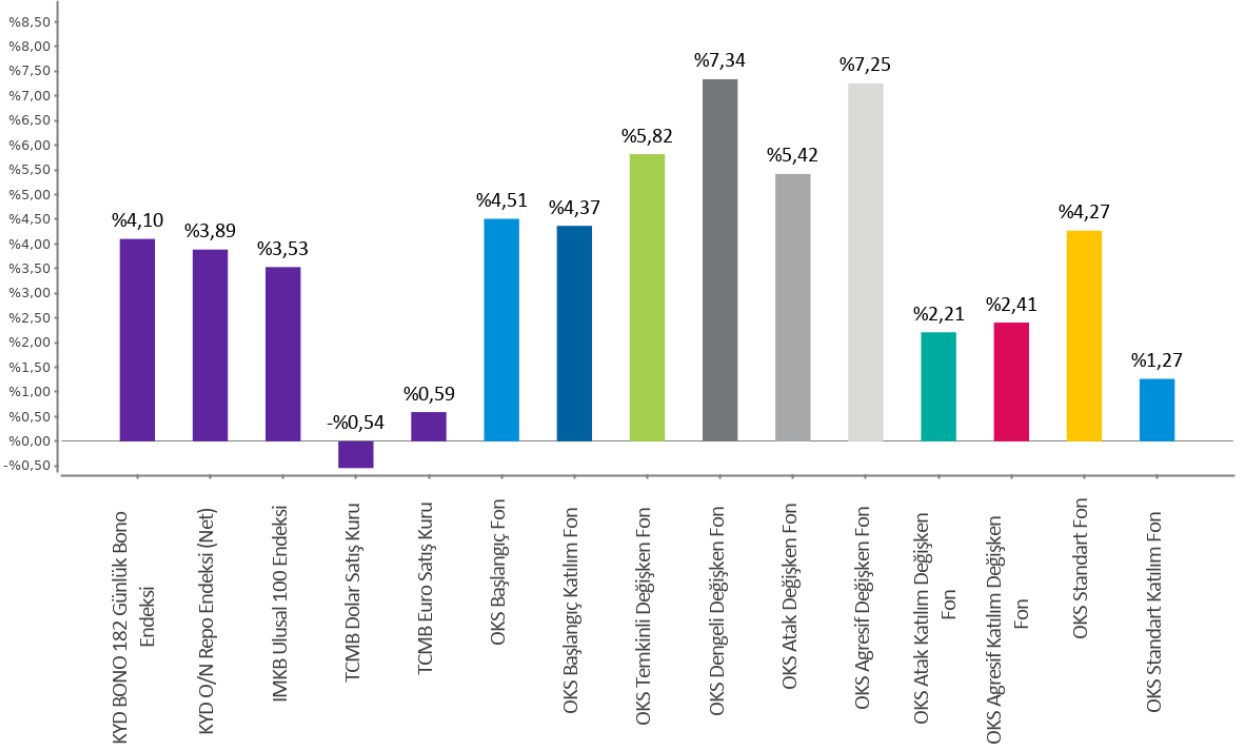
Fonlarımızın strateji, içerik ve performansları ile ilgili her türlü detaylı bilgiyi metlife.com.tr internet sitemizde "Emeklilik Yatırım Fonları" sayfasından güncel olarak takip edebilirsiniz.

Bu belge MetLife Emeklilik ve Hayat A.Ş. tarafından sadece bilgi amaçlı yayınlanmış olup, içeriğinin hiçbir bölümü alım-satım yönünde yatırım tavsiyesi olarak değerlendirilemez. Yatırım danışmanlığı hizmeti, yetkili kuruluşlar tarafından kişilerin risk ve getiri tercihleri dikkate alınarak kişiye özel sunulmaktadır. Burada yer alan yorum ve tavsiyeler ise genel niteliktedir. Burada yer alan görüşler, yatırımcının mali durumuna veya risk ve getiri tercihlerine uygun olmayabilir. Bu nedenle, sadece burada yer alan bilgilere dayanılarak yatırım kararı verilmesi beklentilere uygun sonuçlar doğurmayabilir.

Karşılaştırmalı Fon Performansları

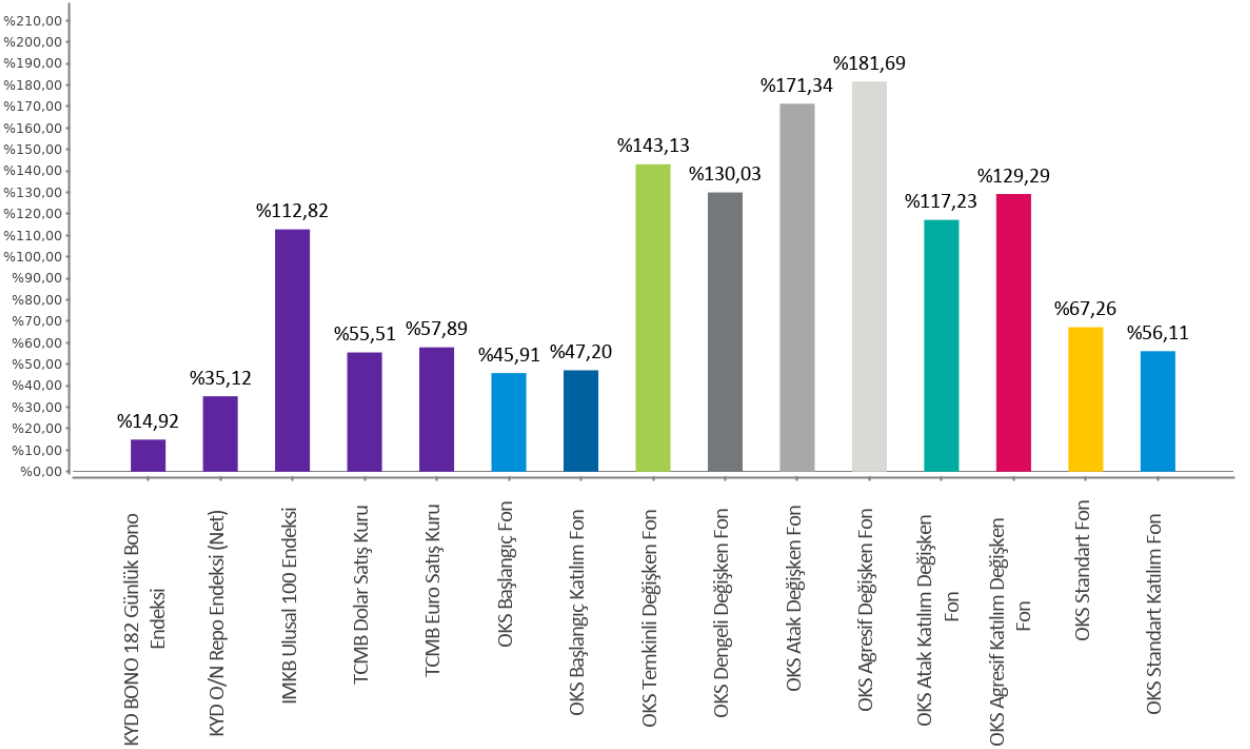
Son 1 Ay

02.05.2024 - 03.06.2024



Son 1 Yıl

01.06.2023 - 03.06.2024



MetLife Emeklilik ve Hayat A.Ş.
Kavacık Ticaret Merkezi
Rüzgârlıbahçe Mahallesi Çam Pınarı Sokak No:1
Kavacık 34805 Beykoz / İstanbul
Sicil No: 388669
MERSİS No: 0854006902900025

 /MetLifeTR
 /MetLifeTR
 /MetLifeTR
 /MetLifeTurkiye
 /metlife.com.tr

(0850) 222 0 638 (MET)
Faks: (0216) 538 94 94

MetLife, Inc (NYSE: MET), kendisine bağlı ortaklıkları ve iştirakleri ("MetLife") aracılığıyla, bireysel ve kurumsal müşterilerinin değişen dünyalarına yön vermelerine yardım etmek üzere sigorta, yıllık gelir sigortaları, çalışan yan hakları ve varlık yönetimi alanlarında hizmet veren, dünyanın önde gelen finansal hizmet şirketlerinden biridir. 1868 yılında kurulmuş olan ve 40'tan fazla ülkede faaliyet gösteren MetLife; Amerika Birleşik Devletleri, Japonya, Latin Amerika, Asya, Avrupa ve Ortadoğu'da pazar lideri konumundadır. Daha fazla bilgi için www.metlife.com adresini ziyaret ediniz.