

# MetLife

## Aylık OKS Fon Bülteni

### Temmuz 2024



# Yakın Dönem Beklentilerimiz - 1

## Piyasa Değerlendirmesi - Temmuz 2024

Global piyasalar Temmuz ayını hareketli geçirdi. Jeopolitik ve siyasi riskler gündemde kalmaya devam ederken, merkez bankalarının Temmuz ayında aldığı kararlar, enflasyondaki gerileme ile birlikte Fed'in faiz indirimlerine başlayacağı beklentisi, ABD ekonomisine dair beklentiyi karşılamayan işgücü ve PMI verilerinin resesyon endişelerini alevlendirmesi gibi birçok gelişme risk iştahı üzerinde etkili oldu. Joe Biden adaylıktan çekildi ve yerine başkan yardımcısı Kamala Harris'in aday olması bekleniyor. Kasım ayında yapılacak ABD başkanlık seçimleri öncesinde yaşanan gelişmeler siyasi risklerin artmasına neden olmaktadır. İsrail'in İran ve Lübnan'a düzenlediği hava saldırıları da Ortadoğu'da gerilimi yüksek tutmaya devam eden gelişmeler.

ABD'de haziran ayı enflasyon verileri gerileme kaydetti. Aylık enflasyon 2020 yılı Mayıs ayından beri ilk defa negatif açıklandı. Beklentilerden iyi gelen enflasyon verisi risk iştahını desteklese de resesyon endişesine neden olan ekonomik veriler risk iştahının yeniden baskılanmasına neden oldu. İşsizlik maaşı başvuruları son bir yılın zirvesine çıkarken, ISM imalat PMI verisi son bir yılın en düşük seviyesine geriledi. Tarım dışı istihdam datası 114 bin ile beklentilerin oldukça altında kaldı. İşsizlik oranı %4,3'e yükseldi. İşgücü piyasalarında beklentilerin üzerinde bir hızla soğuma görüldü. Resesyon endişelerini artıran veriler, Fed'in faiz indirimi yapmak için geç kaldığı, Eylül ayında 25 yerine 50 baz puan faiz indirimi yapabileceği ve yıl sonuna kadar toplamda 100 baz puan ve üzerinde faiz indirimi görülebileceği beklentilerini kuvvetlendirdi.

Resesyon endişelerinin artmasıyla güvenli liman görevi gören varlıklara talep artarken riskli varlıklardan kaçış görüldü. S&P 500 endeksi Temmuz ayında %1,1 yükselse de Ağustos ayına sert satışlarla başladı. ABD 10 yıllık tahvil faizi Temmuz ayında %4 seviyesine doğru gerileme kaydederken Ağustos ayında yıl içi en düşük seviyesi olan %3,80'in de altına gördü. Ons altın Temmuz ayında %5,2 yükseliş kaydetti. Brent petrol Orta Doğu'da gerilimin yükselmesine rağmen zayıf verilerin ardından Temmuz ayını %4 kayıpla tamamladı. Ağustos ayının başında da kayıplar %5'i aşmış durumda. Şubat ayından beri 104 seviyesi üzerinde tutunan dolar endeksi Ağustos ayında 104 seviyesinin altında bulunuyor. Japonya Merkez Bankası'nın sürpriz bir şekilde politika faizini %0,25'e çıkarması sonrası Japon yeni dolar karşısında güç kazanmaktadır.

İMF, yayınladığı raporda, küresel ekonomik büyüme tahminini 2024 yılı için %3,2 seviyesinde sabit bırakırken, 2025 tahminini 0,1 puan artışla %3,3'e yükseltti. Türkiye için büyüme tahmini de 2024 için 0,5 puan artışla %3,6, 2025 için 0,5 puan azalışla %2,7 oldu.

Yurt içinde kısa vadede gri listeden çıkış, Fitch ve S&P'nin ardından Moody's'den de not artırımı gelmesi sonrası hikaye bitmiş görünüyor. Ancak, orta uzun vadede ekonomi tarafında atılan pozitif adımların devam etmesi, Merkez Bankası tarafından enflasyon kontrol altına alınana kadar sıkı duruş korunacak mesajı verilmesi, Eylül ayında Fitch, Kasım ayında S&P'nin yeni bir not artırımına gitme ihtimali ile yerli ve yabancı yatırımcıların TL varlıklara olan ilgisi devam etmektedir. Yabancı yatırımcı Temmuz ayında da tahvil alımını sürdürdü. USD/TRY'de son günlerde yükseliş hareketi hızlansa da önemli bir artış ivmesi yok. Mevduat faizi reel getiri sunmaya devam ediyor. BİST100 endeksi Temmuz ayında yükseliş kaydedemedi. Ağustos ayının başı itibarıyla global hisse senetlerindeki satış baskısı yerli hisse senetlerine de negatif yansımaktadır.

## Uluslararası gelişmeler

## Yakın Dönem Beklentilerimiz - 2

ABD'de Haziran'da aylık enflasyon verisi %0,1 negatif açıklandı. Pandemi döneminden beri negatif enflasyon verisi görülüyordu. Yıllık enflasyonun %3,3'ten %3,1'e gerilemesi beklenirken %3'e geriledi. Çekirdek enflasyon ise %3,4'te sabit kalması bekleniyorken %3,3'e indi. Beklentilerden iyi gelen enflasyon verisi sonrası Fed'in Eylül ayında faiz indirimlerine başlayacağı beklentisi güç kazandı.

Fed'in enflasyon göstergesi olarak takip ettiği çekirdek kişisel tüketim harcamaları H aziran ayında yıllık bazda %2,6 düzeyinde sabit kaldı. Beklenti verinin %2,5 oranında gelmesi yönündeydi.

ABD ikinci çeyrek büyüme verisi %2 olan beklentinin üzerinde, ilk çeyreğe göre yıllıklandırılmış olarak %2,8 büyüme kaydetti. Çekirdek kişisel tüketim harcamaları verisi ise %3,7'den %2,9 seviyesine geriledi.

Fed, Temmuz ayı toplantısında beklentilere paralel olarak politika faizinde bir değişikliğe gitmedi. Başkan Powell, kararın ardından gerçekleştirdiği konuşmasında Eylül ayında faiz indirimi ihtimaline yeşil ışık yaktı. Yetkililer önceden alınmış bir karar olmasa da enflasyondaki gevşeme ve işgücü piyasasındaki zayıflık sebebiyle faiz indirimi zamanının yaklaştığını düşünüyorlar.

ABD İSM imalat PMI Temmuz ayında 46,8 seviyesine gerileyerek bu yılın en düşük seviyesini gördü. İmalat dışı imalat PMI verisi ise Haziran ayında 48,8 seviyesine gerilemesinin ardından Temmuz ayında yeniden eşik seviye olan 50'nin üzerine yükseldi. İSM imalat PMI verisindeki zayıflık resesyon görülebileceği endişelerini artırdı.

ABD tarım dışı istihdam verisi Temmuz ayında 176 bin olan beklentinin oldukça altında 114 bin açıklandı. İstihdam verisinde zayıflama görülürken, işsizlik oranı verisi de %4,1'den %4,3'e yükseldi. İş gücü piyasalarında beklentilerin üzerinde bir hızda soğuma görülmesi resesyon endişelerinin artmasına neden oldu.

ABD Başkanı Biden, 5 Kasım tarihinde yapılacak başkanlık seçimleri için yeniden aday olmayacağını açıkladı. Yerine başkan yardımcısı Kamala Harris'in aday olması bekleniyor.

Euro Bölgesi'nde yıllık TÜFE Haziran ayında %2,6'dan %2,5'e geriledi. Temmuz ayının öncü verisi ise enflasyonun yeniden %2,6 seviyesine yükseldiğini gösterdi.

Avrupa Merkez Bankası, Temmuz ayında politika faizini değiştirmede. Banka yetkilileri tarafından verilere bağlı karar alınmaya devam edileceği vurgulandı.

Japonya Merkez Bankası, sürpriz bir kararla politika faizini %0,25'e yükseltti. Faiz kararı sonrası Japon yeni dolar karşısında değer kazanıyor.

Çin PMI verileri Temmuz ayında negatif bir görünüm sergiledi. Caixin imalat PMI 51,8'den 49,8'e geriledi. Endeks, 2023 Ekim ayından beri eşik seviye altına inmemişti.

### Ulusal Gelişmeler

Dış ticaret açığı Temmuz ayında yıllık bazda %42,3 düşüşle 7,2 milyar dolara geriledi. Temmuz ayı verisiyle yedi aylık dönemde dış ticaret açığı %32,5 düşüşle 49,8 milyar dolara inerken ihracatın ithalatı karşılama oranı %74,9'a yükseldi.

Sanayi üretimi Mayıs ayında aylık bazda %1,7 artış gösterdi. Aylık bazdaki yükselişte R amazan Bayramı nedeniyle Nisan ayında resmi tatil olmasının etkisi görüldü. Yıllık bazda ise sanayi üretimi %0,1 geriledi.

Cari denge Mayıs ayında 1,2 milyar dolar açık verdi. Nisan ayında 5,3 milyar dolar açık verilmişti. Son on iki aylık cari açık 25,2 milyar dolar seviyesine geriledi.

# Yakın Dönem Beklentilerimiz - 3

TCMB, politika faizini %50 seviyesinde tutmaya devam etti. Haziran ayında aylık enflasyonun ana eğiliminde belirgin bir zayıflama olduğu, Temmuz ayında ise görece etki alanı dışında kalan yönetilen-yönlendirilen fiyat ve vergi ayarlamaları ile işlenmemiş gıda fiyatlarındaki arz yönlü gelişmeler neticesinde geçici olarak artış görülebileceği ifade edildi. “Yakın döneme ilişkin göstergeler yurt içi talebin, halen enflasyonist düzeyde olmakla birlikte, yavaşlamaya devam ettiğini teyit etmektedir” açıklaması yapıldı. Enflasyon üzerindeki yukarı yönlü risklere karşı ihtiyatlı duruş yinelenildi.

Tüketici Fiyat endeksi Temmuz ayında aylık bazda %3,23 artış kaydederken yıllık enflasyon baz etkisiyle %61,78'e geriledi. Aylık enflasyonun yeniden %3 üzerine çıkmasında Temmuz ayında elektrik faturalarına yapılan %38'lik zammın etkisi var.

Üluslararası kredi derecelendirme kuruluşu Moody's, Türkiye'nin kredi notunu iki kademe artışla B1'e yükseltti. Kredi notu görünümünü pozitif olarak korudu.

Kur korumalı mevduat (KKM) hesaplarından çıkış süreci devam ediyor. KKM büyüklüğü Temmuz ayında 1,83 trilyon TL'ye geriledi. Ayrıca, KKM ve katılma hesapları için uygulanan stopaj oranları %5 ile %7,5 arasında artırıldı ve vergi avantajı kaldırıldı.

Merkez Bankası'nın brüt rezervleri 26 Temmuz haftasında Suudi Arabistan ile depo işleminin sonlanması nedeniyle 148 milyar dolara gerilerken, net rezervler 48,2 milyar dolardan 47,6 milyar dolar düzeyine geriledi.

Türkiye genelinde konut satışları Haziran ayında yıllık bazda %5,2 azalışla 79 bin 313 oldu. Bir önceki ay 110 bin 588 adet konut satışı gerçekleşmişti. Ocak-Haziran döneminde ise konut satışları %3,7 azalışla 545 bin 074 olarak gerçekleşti.

Türkiye'ye Haziran ayında gelen yabancı ziyaretçi sayısı, geçen yılın aynı ayına göre % 4,95 artarak 5,8 milyon oldu. Bir önceki ay yabancı ziyaretçi sayısı 5,1 milyon seviyesindeydi. Yılın ilk altı ayında ise yabancı ziyaretçi sayısı geçen yılın aynı dönemine göre %10,3 artışla 21,6 milyon oldu.

Fon yöneticilerinin kişisel görüşleri olarak hazırlanmıştır. Yatırım tavsiyesi veya danışmanlığı niteliğinde değildir. Deniz Portföy Yönetimi A.Ş. ve Denizbank A.Ş fonları yönetirken bu stratejileri temel almak zorunda değildir. Güvenilir olduğu düşünülen kaynaklardan derlenmiştir, kaynaklardaki hatalı veriler yazarı bağlamaz. Yorumlar yazarının kişisel görüşlerini yansıtır ve ilgili şirketlerin resmi görüşü yerine geçmez. Bu görüşler mali durumunuz ile risk ve getiri tercihlerinize uygun olmayabilir. Bu nedenle, sadece burada yer alan bilgilere dayanılarak yatırım kararı verilmesi beklentilerinize uygun sonuçlar doğurmayabilir.

© 2024 Deniz Portföy Yönetimi A.Ş

# Fonlarımız

## Başlangıç Fon (Risk: Düşük)

### Hangi katılımcılara uygun?

Bu fon, 4632 sayılı Bireysel Emeklilik Tasarruf ve Yatırım Sistemi Kanununun 15. maddesi, 2 nolu Ek maddesi ve 2 nolu Geçici maddesi çerçevesinde işveren tarafından bireysel emeklilik sistemine dahil edilen katılımcılardan/çalışanlardan alınan ve iki aylık cayma süresi dahil başlangıç döneminde katılımcılar adına katkı paylarının değerlendirildiği Başlangıç Fonu olup düşük risk profilindeki katılımcılara yöneliktir.

Fon Kodu	Fon Toplam Gider Kesintisi (Yıllık)	Fon İşletim Gider Kesintisi (Yıllık)	Fon Büyüklüğü ve Katılımcı Sayısı	Portföy Dağılımı
MHB	%1,09	%0,85	Fon Büyüklüğü 60.066.603TL Katılımcı Sayısı 36.169	<ul style="list-style-type: none"> <li>Mevduat (TL) %62</li> <li>Devlet Tahvili %23</li> <li>Ters-Repo %8</li> <li>Özel Sektör Tahvili %7</li> </ul>

## Başlangıç Katılım Fon (Risk: Düşük)

### Hangi katılımcılara uygun?

Bu fon, 4632 sayılı Bireysel Emeklilik Tasarruf ve Yatırım Sistemi Kanununun 15. maddesi, 2 nolu Ek maddesi ve 2 nolu Geçici maddesi çerçevesinde işveren tarafından bireysel emeklilik sistemine dahil edilen katılımcılardan/çalışanlardan alınan ve iki aylık cayma süresi dahil başlangıç döneminde katılımcılar adına katkı paylarının değerlendirildiği, faiz geliri elde etmeyen Başlangıç Katılım Fonudur ve düşük risk profilindeki katılımcılara yöneliktir.

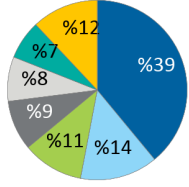
Fon Kodu	Fon Toplam Gider Kesintisi (Yıllık)	Fon İşletim Gider Kesintisi (Yıllık)	Fon Büyüklüğü ve Katılımcı Sayısı	Portföy Dağılımı
MHC	%1,09	%0,85	Fon Büyüklüğü 137.219.613TL Katılımcı Sayısı 100.268	<ul style="list-style-type: none"> <li>Katılma Hesabı (TL) %64</li> <li>Özel Sektör Kira Ser. %36</li> </ul>

# Fonlarımız

## Temkinli Değişken Fon (Risk: Düşük)

### Hangi katılımcılara uygun?

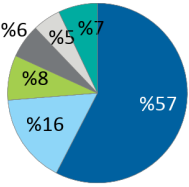
Başlangıç fonundan veya standart fondan ayrılmayı tercih eden katılımcılara/çalışanlara sunulan değişken bir fon olup düşük risk profilindeki katılımcılara yöneliktir.

Fon Kodu	Fon Toplam Gider Kesintisi (Yıllık)	Fon İşletim Gider Kesintisi (Yıllık)	Fon Büyüklüğü ve Katılımcı Sayısı	Portföy Dağılımı
MHM	%1,09	%0,85	Fon Büyüklüğü 27.000.509TL Katılımcı Sayısı 584	 <ul style="list-style-type: none"> <li>Özel Sektör Tahvili</li> <li>YF Katılma Payı</li> <li>Devlet Tahvili</li> <li>Mevduat (TL)</li> <li>BYF Katılma Payları</li> <li>Ters-Repo</li> <li>Diğer</li> </ul>

## Dengeli Değişken Fon (Risk: Orta)

### Hangi katılımcılara uygun?

Başlangıç fonundan veya standart fondan ayrılmayı tercih eden katılımcılara/çalışanlara sunulan değişken bir fon olup orta risk profilindeki katılımcılara yöneliktir.

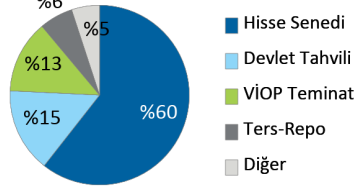
Fon Kodu	Fon Toplam Gider Kesintisi (Yıllık)	Fon İşletim Gider Kesintisi (Yıllık)	Fon Büyüklüğü ve Katılımcı Sayısı	Portföy Dağılımı
MHN	%1,09	%0,85	Fon Büyüklüğü 18.180.845TL Katılımcı Sayısı 588	 <ul style="list-style-type: none"> <li>Hisse Senedi</li> <li>Devlet Tahvili</li> <li>ViOP Teminat</li> <li>Özel Sektör Tahvili</li> <li>Ters-Repo</li> <li>Diğer</li> </ul>

# Fonlarımız

## Atak Değişken Fon (Risk: Yüksek)

### Hangi katılımcılara uygun?

Başlangıç fonundan veya standart fondan ayrılmayı tercih eden katılımcılara/çalışanlara sunulan değişken bir fon olup orta-üzeri risk profilindeki katılımcılara yöneliktir.

Fon Kodu	Fon Toplam Gider Kesintisi (Yıllık)	Fon İşletim Gider Kesintisi (Yıllık)	Fon Büyüklüğü ve Katılımcı Sayısı	Portföy Dağılımı
MHO	%1,09	%0,85	Fon Büyüklüğü 30.580.449TL Katılımcı Sayısı 711	 <ul style="list-style-type: none"> <li>Hisse Senedi</li> <li>Devlet Tahvili</li> <li>VİOP Teminat</li> <li>Ters-Repo</li> <li>Diğer</li> </ul>

## Agresif Değişken Fon (Risk: Çok Yüksek)

### Hangi katılımcılara uygun?

Başlangıç fonundan veya standart fondan ayrılmayı tercih eden katılımcılara/çalışanlara sunulan değişken bir fon olup yüksek risk profilindeki katılımcılara yöneliktir.

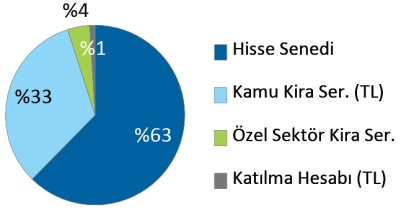
Fon Kodu	Fon Toplam Gider Kesintisi (Yıllık)	Fon İşletim Gider Kesintisi (Yıllık)	Fon Büyüklüğü ve Katılımcı Sayısı	Portföy Dağılımı
MHR	%1,09	%0,85	Fon Büyüklüğü 67.014.325TL Katılımcı Sayısı 1.107	 <ul style="list-style-type: none"> <li>Hisse Senedi</li> <li>Ters-Repo</li> <li>YF Katılma Payı</li> <li>Mevduat (TL)</li> </ul>

# Fonlarımız

## Atak Katılım Değişken Fon (Risk: Yüksek)

### Hangi katılımcılara uygun?

Başlangıç fonundan veya standart fondan ayrılmayı tercih eden katılımcılara/çalışanlara sunulan değişken bir (faizsiz) fon olup orta-üzeri risk profilindeki katılımcılara yöneliktir.

Fon Kodu	Fon Toplam Gider Kesintisi (Yıllık)	Fon İşletim Gider Kesintisi (Yıllık)	Fon Büyüklüğü ve Katılımcı Sayısı	Portföy Dağılımı
MHU	%1,09	%0,85	Fon Büyüklüğü 20.142.654TL Katılımcı Sayısı 448	 <ul style="list-style-type: none"> <li>Hisse Senedi</li> <li>Kamu Kira Ser. (TL)</li> <li>Özel Sektör Kira Ser.</li> <li>Katılma Hesabı (TL)</li> </ul>

## Agresif Katılım Değişken Fon (Risk: Çok Yüksek)

### Hangi katılımcılara uygun?

Başlangıç fonundan veya standart fondan ayrılmayı tercih eden katılımcılara/çalışanlara sunulan değişken bir (faizsiz) fon olup yüksek risk profilindeki katılımcılara yöneliktir.

Fon Kodu	Fon Toplam Gider Kesintisi (Yıllık)	Fon İşletim Gider Kesintisi (Yıllık)	Fon Büyüklüğü ve Katılımcı Sayısı	Portföy Dağılımı
MHV	%1,09	%0,85	Fon Büyüklüğü 36.335.297TL Katılımcı Sayısı 654	 <ul style="list-style-type: none"> <li>Hisse Senedi</li> <li>Kamu Kira Ser. (TL)</li> <li>BYF Katılma Payları</li> <li>Katılma Hesabı (TL)</li> </ul>

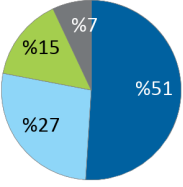


# Fonlarımız

## Standart Fon (Risk: Orta)

### Hangi katılımcılara uygun?

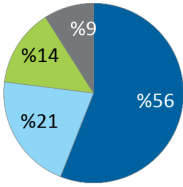
Otomatik katılım sertifikasında bir yılını dolduran ve herhangi bir fon tercihinde bulunmayan katılımcıların birikimleri bu fonda yatırıma yönlendirilir.

Fon Kodu	Fon Toplam Gider Kesintisi (Yıllık)	Fon İşletim Gider Kesintisi (Yıllık)	Fon Büyüklüğü ve Katılımcı Sayısı	Portföy Dağılımı
MHZ	%1,09	%0,85	Fon Büyüklüğü 360.739.970TL Katılımcı Sayısı 106.025	 <ul style="list-style-type: none"> <li>Devlet Tahvili</li> <li>Hisse Senedi</li> <li>Girişim Ser. YF</li> <li>Diğer</li> </ul>

## Standart Katılım Fon (Risk: Orta)

### Hangi katılımcılara uygun?

Otomatik katılım sertifikasında bir yılını dolduran ve herhangi bir fon tercihinde bulunmayan katılımcıların birikimleri bu (faizsiz) fonda yatırıma yönlendirilir.

Fon Kodu	Fon Toplam Gider Kesintisi (Yıllık)	Fon İşletim Gider Kesintisi (Yıllık)	Fon Büyüklüğü ve Katılımcı Sayısı	Portföy Dağılımı
MHI	%1,09	%0,85	Fon Büyüklüğü 320.269.797TL Katılımcı Sayısı 127.918	 <ul style="list-style-type: none"> <li>Kamu Kira Ser. (TL)</li> <li>Hisse Senedi</li> <li>Girişim Ser. YF</li> <li>Diğer</li> </ul>

# MetLife Fonları Performansı

MetLife Emeklilik Yatırım Fonları	Halka Arz Tarihi	Halka Arzdan İtibaren Getiri	Son 1 Ay Getiri	Son 1 Yıl Getiri
Başlangıç Fon	01.02.2017	%322,79	%4,08	%47,66
Başlangıç Katılım Fon	03.02.2017	%290,89	%3,60	%49,04
Temkinli Değişken Fon	02.01.2018	%570,18	%3,35	%130,46
Dengeli Değişken Fon	02.01.2018	%717,89	%0,80	%69,14
Atak Değişken Fon	02.01.2018	%928,99	%0,94	%100,51
Agresif Değişken Fon	02.01.2018	%1.286,87	%0,48	%99,01
Atak Katılım Değişken Fon	02.01.2018	%876,10	%3,51	%74,38
Agresif Katılım Değişken Fon	02.01.2018	%1.060,46	%2,35	%73,92
Standart Fon	02.01.2018	%500,17	%2,18	%52,37
Standart Katılım Fon	02.01.2018	%394,47	%2,96	%31,55

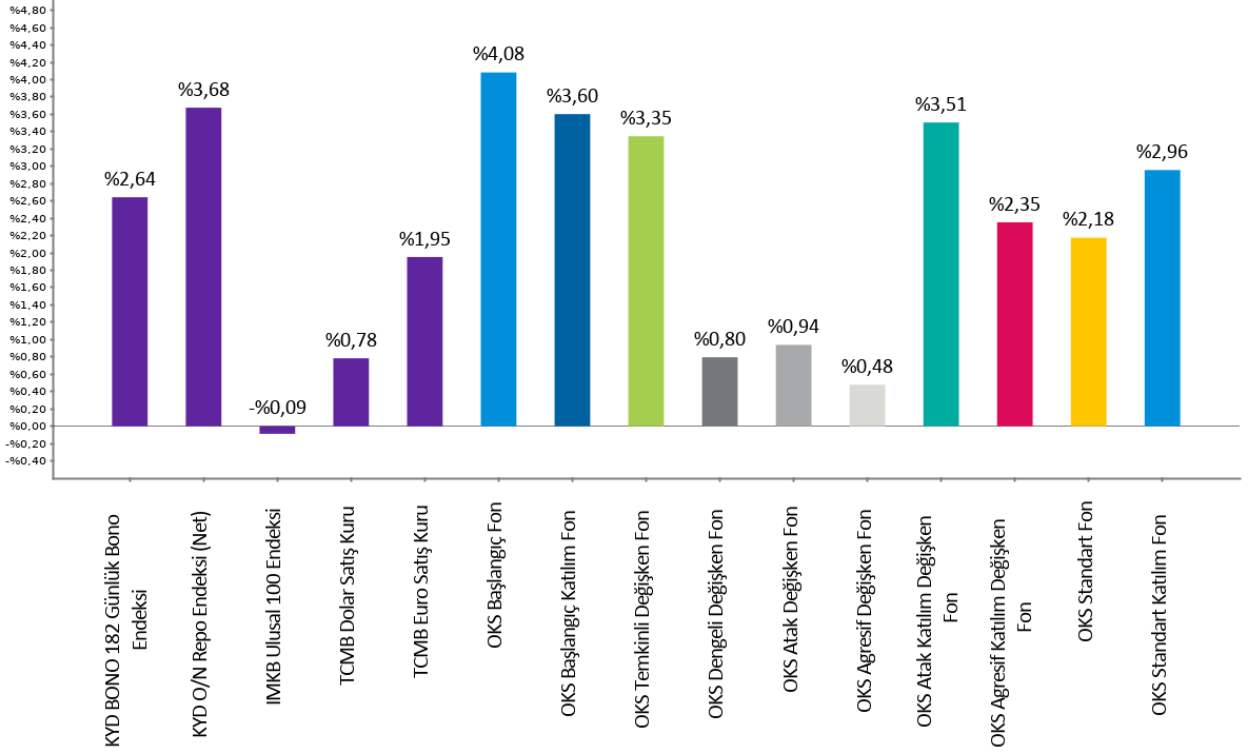
Fonlarımızın strateji, içerik ve performansları ile ilgili her türlü detaylı bilgiyi [metlife.com.tr](http://metlife.com.tr) internet sitemizde "Emeklilik Yatırım Fonları" sayfasından güncel olarak takip edebilirsiniz.

*Bu belge MetLife Emeklilik ve Hayat A.Ş. tarafından sadece bilgi amaçlı yayınlanmış olup, içeriğinin hiçbir bölümü alım-satım yönünde yatırım tavsiyesi olarak değerlendirilemez. Yatırım danışmanlığı hizmeti, yetkili kuruluşlar tarafından kişilerin risk ve getiri tercihleri dikkate alınarak kişiye özel sunulmaktadır. Burada yer alan yorum ve tavsiyeler ise genel niteliktedir. Burada yer alan görüşler, yatırımcının mali durumuna veya risk ve getiri tercihlerine uygun olmayabilir. Bu nedenle, sadece burada yer alan bilgilere dayanılarak yatırım kararı verilmesi beklentilere uygun sonuçlar doğurmayabilir.*

# Karşılaştırmalı Fon Performansları

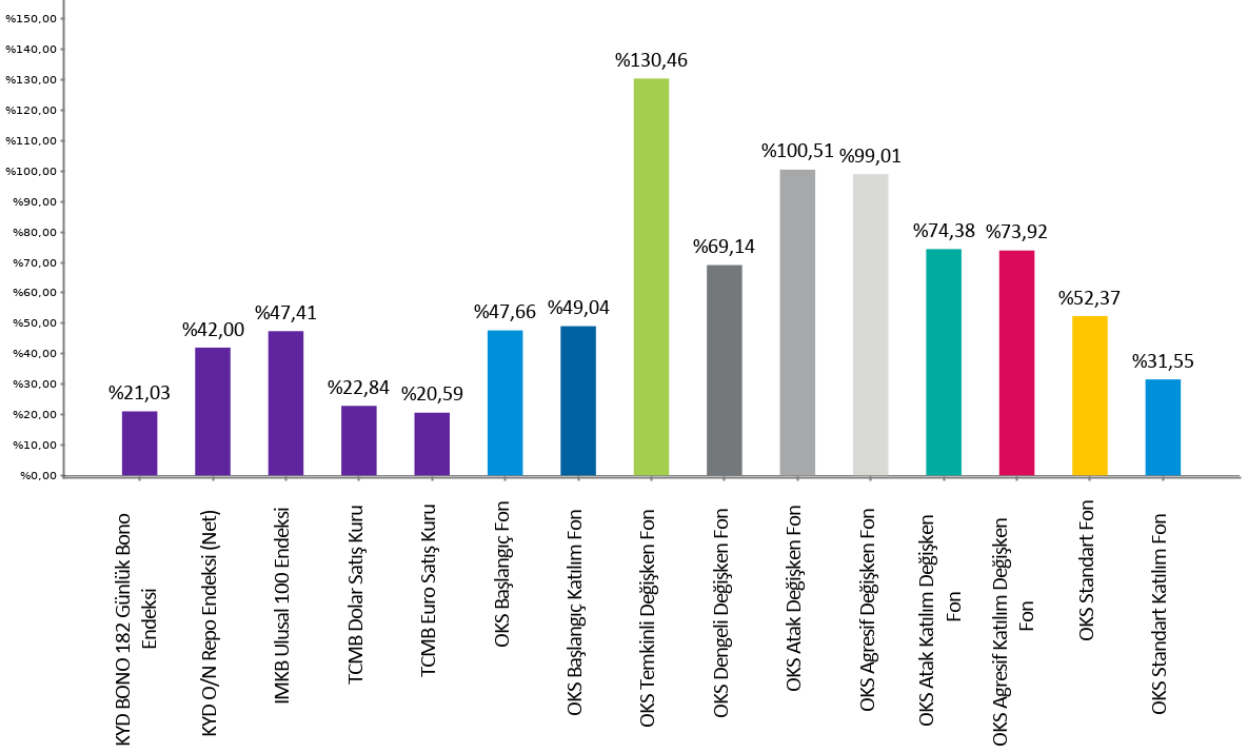
Son 1 Ay

01.07.2024 - 01.08.2024



Son 1 Yıl

01.08.2023 - 01.08.2024



MetLife Emeklilik ve Hayat A.Ş.  
Kavacık Ticaret Merkezi  
Rüzgârlıbahçe Mahallesi Çam Pınarı Sokak No:1  
Kavacık 34805 Beykoz / İstanbul  
Sicil No: 388669  
MERSİS No: 0854006902900025

 /MetLifeTR  
 /MetLifeTR  
 /MetLifeTR  
 /MetLifeTurkiye  
 /metlife.com.tr

(0850) 222 0 638 (MET)  
Faks: (0216) 538 94 94

MetLife, Inc (NYSE: MET), kendisine bağlı ortaklıkları ve iştirakleri ("MetLife") aracılığıyla, bireysel ve kurumsal müşterilerinin değişen dünyalarına yön vermelerine yardım etmek üzere sigorta, yıllık gelir sigortaları, çalışan yan hakları ve varlık yönetimi alanlarında hizmet veren, dünyanın önde gelen finansal hizmet şirketlerinden biridir. 1868 yılında kurulmuş olan ve 40'tan fazla ülkede faaliyet gösteren MetLife; Amerika Birleşik Devletleri, Japonya, Latin Amerika, Asya, Avrupa ve Ortadoğu'da pazar lideri konumundadır. Daha fazla bilgi için [www.metlife.com](http://www.metlife.com) adresini ziyaret ediniz.